

自主的環境保全活動の取り組み状況

(事業所名) 東リ(株) 伊丹工場

1 環境保全活動に関する方針等

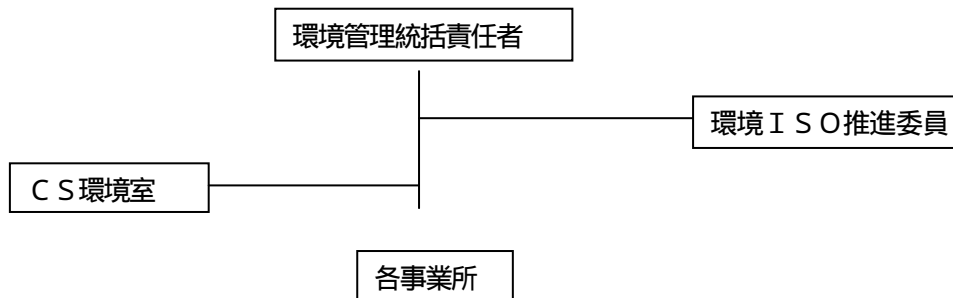
1 - 1 環境保全活動に関する方針

「インテリア事業を通じて、生活文化の向上に貢献する」という企業理念のもとに、企業活動の全てにおいて環境共生社会の実現をめざします。

1. 企業活動すべての分野で環境への負荷を低減させるため、適切な施策を実施する。
2. 地球環境保全に有効な商品開発、技術開発、システム開発、顧客サービスに積極的に取り組む。
3. 活動における省エネ・省資源・リサイクルに継続的な取組を計るとともに、地域社会と共生した環境活動を推進する。

1 - 2 環境保全活動に関する組織体制

環境管理に関する体制



環境管理統括責任者：環境マネジメントシステム（EMS）の要求事項が確立され、実施されかつ維持されることを確実にする。また、EMSの改善のための提案を含め、レビューのために、社長にEMSのパフォーマンスを報告する。

環境ISO推進委員会：東リ株式会社の環境に関わる事項の見直しを審議する最高機関。

CS環境室：EMSの維持・運用について、内部環境監査の実施・環境ISO推進委員会の運営・環境教育の実施などの業務の責任と権限がある。

各事業所：EMSの維持・運用について、各事業所に1名環境管理責任者をおく。

担当部署の名称及び連絡先の明示

CS環境室 TEL：06-6494-1535

2 環境保全活動の実施状況等

目標	取組結果	今後の取組計画
1.低炭素商品の 前年度比2%UP	<ul style="list-style-type: none"> ・全社で前年度比3.4%アップし66.8%。 ・メンテナンスが容易なSFフロア・ホスピリウム、ルースレイタイルのノンワックス機能付与品を2012年に上市した。 	<ul style="list-style-type: none"> ・低炭素商品の品種を2015年度までに75%以上にする。
2.グリーン購入の実施 (前年度比2%UP) FSC認証紙の使用 推進 (前年度比2%UP)	<ul style="list-style-type: none"> ・グリーン購入は上期：前年度比23.1%増、下期：前年度比29%増となり、前年度比2%アップを大きくクリアした。 ・名刺、会社案内にFSC紙を使用し、2%以上使用量がアップした。 	<ul style="list-style-type: none"> ・グリーン購入の実施2015年度までに70%に向上。 ・FSC認証紙使用を全販促物の95%以上に。
3.省エネ 前年度比原単位で1% 削減する。	<ul style="list-style-type: none"> ・関連会社も含み、生産量減少などもあり2011年度比約7.1%増加となった(2000年度比-4.8%) ・東り全体のエネルギー使用量は原単位で0.0118%の減少となった。 ・物流活動におけるエネルギー消費、原単位で前年度比3.55%削減 	<ul style="list-style-type: none"> ・前年度比原単位で1%削減する
4.リサイクル リサイクルシステム の実行	<ul style="list-style-type: none"> ・I.F.A.にて紙管回収の広域認定取得検討中 ・2012年度I.F.A.リサイクル量は、取り組み中の物はあったが、実績としてはありません。 	<ul style="list-style-type: none"> ・リサイクル率を2015年度までに85%以上にする。
5.廃棄物対策 2012年度は、2000年 度ベースの5%を 2011年度より削減	<ul style="list-style-type: none"> ・基準の2000年度比で約18%削減 ・2011年度と比較して製造時に排出される廃棄物のリサイクルが進まず、最終処分量は増加してしまった。(リサイクル不可能な製品の増加による) 	<ul style="list-style-type: none"> ・2015年までに2000年度比で40%削減する
6.化学物質の適正管理 製品規格、MSDS等 への記載。	<ul style="list-style-type: none"> ・デンマークより提出されたREACHにおけるDEHPの規制案などの有用情報を検索、収集した。 ・リスクなどの情報を収集し、SDS等で発信した。 	<ul style="list-style-type: none"> ・製品規格、MSDS等への記載。
7.地域社会への貢献	<ul style="list-style-type: none"> ・さくら(花見)祭りの開催(1000名のご参加) ・盆踊り、秋祭りでの事業所開放 ・伊丹市環境監査実施 	<ul style="list-style-type: none"> ・地域貢献活動の継続的な実施
8.環境教育	<ul style="list-style-type: none"> ・新入社員研修にて教育の実施 ・お客様相談室での問い合わせ対応 ・社内報での啓蒙 ・環境便りとして年9回の情報配信。 ・社外向け環境セミナーの実施 	<ul style="list-style-type: none"> ・環境保全に関する従業員教育の徹底を図る。