

We provide real-time data of air pollutants in Hyogo.

We update the latest information collected by the Air Pollution Monitoring System hourly on our website.

"Environment in Hyogo Prefecture" website <https://www.kankyo.pref.hyogo.lg.jp/>

► Desktop layout



Click here

► Mobile layout



Tap 1 then tap 2

Hyogo Prefecture Air Pollution Monitoring System

We are always monitoring invisible airborne particles.



In the Event of a Photochemical Oxidant Warning

Warning Criteria: When the hourly oxidant concentration is 0.12 ppm or higher, and the concentration is deemed continuous in light of the weather conditions

When a warning is issued following a rise in photochemical oxidant concentrations, keep the following health advisories in mind.

Avoid outdoor activities whenever possible.



Avoid strenuous exercise when outdoors.



If you experience eye or throat discomfort, rinse your eyes or gargle with tap water, and rest. Seek medical attention if symptoms persist.



Report to the nearest municipal office or public health center immediately in case of injuries.



In the Event of a PM2.5 Advisory

Advisory Criteria: When there is a risk the daily average PM2.5 concentration may exceed $70 \mu\text{g}/\text{m}^3$

People with chronic respiratory or cardiovascular diseases, children, and the elderly should take extra precautions based on their physical condition.

Minimize unnecessary outings.



Avoid prolonged strenuous outdoor exercise.



Children, the elderly, and individuals with respiratory or cardiovascular diseases (e.g., asthma or heart conditions) should monitor changes in their physical condition.



 **Water & Air Quality Control Division, Environmental Management Department, Hyogo Prefectural Government**

12th Floor, Hyogo Prefectural Office Building Number 3, 5-10-1 Shimoyamate-dori, Chuo-ku, Kobe 650-8567

Phone: 078-341-7711 (extension 3334) Fax: 078-362-3914

E-mail: kankyoeikyohyoka@pref.hyogo.lg.jp

System Construction: KOBELCO E&M Co., Ltd.

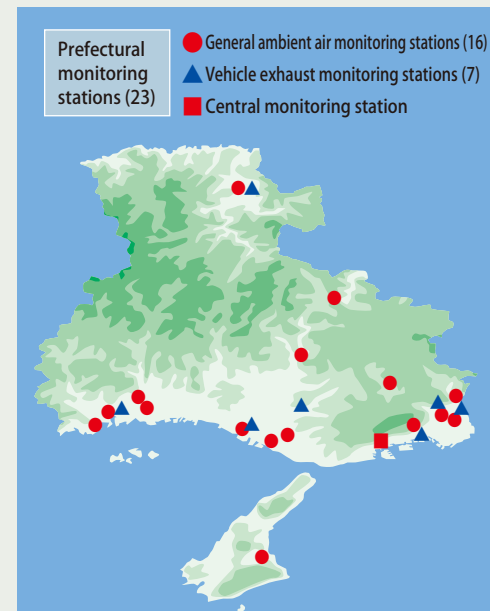
Hyogo Prefecture continuously monitors airborne pollutants.

To ensure the well-being and safety of our residents, we have set up monitoring stations across the prefecture to consistently track airborne pollutant levels round-the-clock, every day of the year.



Observation (monitoring stations)

Stations are deployed in the vicinity of industrial facilities, residential zones, and high-traffic roads to monitor air pollutants. The data from measuring devices is recorded by a telemeter and transmitted to the base station.



Monitored air pollutants

Sulfur dioxide (SO₂)

A substance produced when oil, coal, and other fuels containing sulfur are combusted.

Nitrogen dioxide (NO₂)

A substance produced when nitrogen and oxygen in the air combine when materials are combusted.

Carbon monoxide (CO)

A substance produced by incomplete combustion of fuels.

Suspended particulate matter (SPM)

Airborne dust with a particle diameter of 10 μm (1 μm = 0.001 mm) or less.

Photochemical oxidant (Ox)

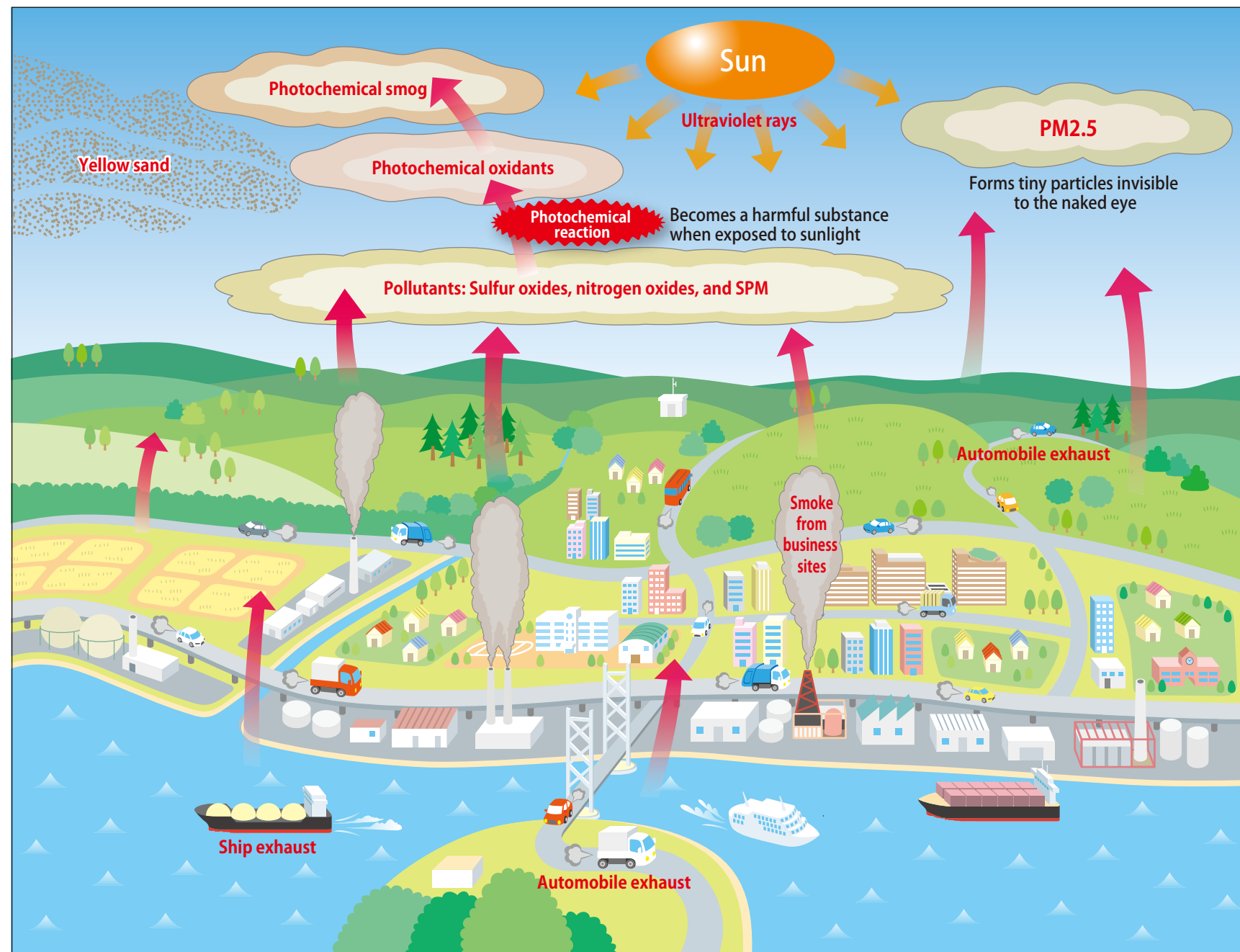
A substance produced when nitrogen oxides and hydrocarbons contained in gasoline undergo a photochemical reaction triggered by the strong ultraviolet rays of the sun.

Particulate matter (PM_{2.5})

Small airborne particles with a diameter of 2.5 μm or less.

Nonmethane hydrocarbons (NMHC)

A substance produced from automobile exhaust and from storage tanks at chemical plants and gas stations.



Monitoring (Central monitoring station)

Information sent from each monitoring station is collected, stored, managed and analyzed by a database server.



Sharing and Use

The observed atmospheric data is available online at the Hyogo Prefectural Government website "Environment in Hyogo" and the Ministry of the Environment's Atmospheric Environmental Regional Observation System (AEROS, or "Soramame-kun" in Japanese nickname.)



Continuously storing and processing the latest monitoring data

We display the collected and stored monitoring data for each hour and month as tables and graphs, making the data easy to view and check.

年度: 令和5年度 年度: 2023年度
観測項目: PM_{2.5}

観測地点	観測項目	観測時刻	観測値 (μg/m ³)	観測地点	観測項目	観測時刻	観測値 (μg/m ³)
神戸市中央区	PM _{2.5}	01:00	0.0	神戸市中央区	PM _{2.5}	01:00	0.0
神戸市中央区	PM _{2.5}	02:00	0.0	神戸市中央区	PM _{2.5}	02:00	0.0
神戸市中央区	PM _{2.5}	03:00	0.0	神戸市中央区	PM _{2.5}	03:00	0.0
神戸市中央区	PM _{2.5}	04:00	0.0	神戸市中央区	PM _{2.5}	04:00	0.0
神戸市中央区	PM _{2.5}	05:00	0.0	神戸市中央区	PM _{2.5}	05:00	0.0
神戸市中央区	PM _{2.5}	06:00	0.0	神戸市中央区	PM _{2.5}	06:00	0.0
神戸市中央区	PM _{2.5}	07:00	0.0	神戸市中央区	PM _{2.5}	07:00	0.0
神戸市中央区	PM _{2.5}	08:00	0.0	神戸市中央区	PM _{2.5}	08:00	0.0
神戸市中央区	PM _{2.5}	09:00	0.0	神戸市中央区	PM _{2.5}	09:00	0.0
神戸市中央区	PM _{2.5}	10:00	0.0	神戸市中央区	PM _{2.5}	10:00	0.0
神戸市中央区	PM _{2.5}	11:00	0.0	神戸市中央区	PM _{2.5}	11:00	0.0
神戸市中央区	PM _{2.5}	12:00	0.0	神戸市中央区	PM _{2.5}	12:00	0.0
神戸市中央区	PM _{2.5}	13:00	0.0	神戸市中央区	PM _{2.5}	13:00	0.0
神戸市中央区	PM _{2.5}	14:00	0.0	神戸市中央区	PM _{2.5}	14:00	0.0
神戸市中央区	PM _{2.5}	15:00	0.0	神戸市中央区	PM _{2.5}	15:00	0.0
神戸市中央区	PM _{2.5}	16:00	0.0	神戸市中央区	PM _{2.5}	16:00	0.0
神戸市中央区	PM _{2.5}	17:00	0.0	神戸市中央区	PM _{2.5}	17:00	0.0
神戸市中央区	PM _{2.5}	18:00	0.0	神戸市中央区	PM _{2.5}	18:00	0.0
神戸市中央区	PM _{2.5}	19:00	0.0	神戸市中央区	PM _{2.5}	19:00	0.0
神戸市中央区	PM _{2.5}	20:00	0.0	神戸市中央区	PM _{2.5}	20:00	0.0
神戸市中央区	PM _{2.5}	21:00	0.0	神戸市中央区	PM _{2.5}	21:00	0.0
神戸市中央区	PM _{2.5}	22:00	0.0	神戸市中央区	PM _{2.5}	22:00	0.0
神戸市中央区	PM _{2.5}	23:00	0.0	神戸市中央区	PM _{2.5}	23:00	0.0

▲Annual values report

年度: 令和5年度 年度: 2023年度
観測項目: PM_{2.5}

観測地点	観測項目	観測時刻	観測値 (μg/m ³)	観測地点	観測項目	観測時刻	観測値 (μg/m ³)
神戸市中央区	PM _{2.5}	01:00	0.0	神戸市中央区	PM _{2.5}	01:00	0.0
神戸市中央区	PM _{2.5}	02:00	0.0	神戸市中央区	PM _{2.5}	02:00	0.0
神戸市中央区	PM _{2.5}	03:00	0.0	神戸市中央区	PM _{2.5}	03:00	0.0
神戸市中央区	PM _{2.5}	04:00	0.0	神戸市中央区	PM _{2.5}	04:00	0.0
神戸市中央区	PM _{2.5}	05:00	0.0	神戸市中央区	PM _{2.5}	05:00	0.0
神戸市中央区	PM _{2.5}	06:00	0.0	神戸市中央区	PM _{2.5}	06:00	0.0
神戸市中央区	PM _{2.5}	07:00	0.0	神戸市中央区	PM _{2.5}	07:00	0.0
神戸市中央区	PM _{2.5}	08:00	0.0	神戸市中央区	PM _{2.5}	08:00	0.0
神戸市中央区	PM _{2.5}	09:00	0.0	神戸市中央区	PM _{2.5}	09:00	0.0
神戸市中央区	PM _{2.5}	10:00	0.0	神戸市中央区	PM _{2.5}	10:00	0.0
神戸市中央区	PM _{2.5}	11:00	0.0	神戸市中央区	PM _{2.5}	11:00	0.0
神戸市中央区	PM _{2.5}	12:00	0.0	神戸市中央区	PM _{2.5}	12:00	0.0
神戸市中央区	PM _{2.5}	13:00	0.0	神戸市中央区	PM _{2.5}	13:00	0.0
神戸市中央区	PM _{2.5}	14:00	0.0	神戸市中央区	PM _{2.5}	14:00	0.0
神戸市中央区	PM _{2.5}	15:00	0.0	神戸市中央区	PM _{2.5}	15:00	0.0
神戸市中央区	PM _{2.5}	16:00	0.0	神戸市中央区	PM _{2.5}	16:00	0.0
神戸市中央区	PM _{2.5}	17:00	0.0	神戸市中央区	PM _{2.5}	17:00	0.0
神戸市中央区	PM _{2.5}	18:00	0.0	神戸市中央区	PM _{2.5}	18:00	0.0
神戸市中央区	PM _{2.5}	19:00	0.0	神戸市中央区	PM _{2.5}	19:00	0.0
神戸市中央区	PM _{2.5}	20:00	0.0	神戸市中央区	PM _{2.5}	20:00	0.0
神戸市中央区	PM _{2.5}	21:00	0.0	神戸市中央区	PM _{2.5}	21:00	0.0
神戸市中央区	PM _{2.5}	22:00	0.0	神戸市中央区	PM _{2.5}	22:00	0.0
神戸市中央区	PM _{2.5}	23:00	0.0	神戸市中央区	PM _{2.5}	23:00	0.0

▲Environmental standards achievement status

年度: 令和5年度 年度: 2023年度
観測項目: PM_{2.5}

観測地点	観測項目	観測時刻	観測値 (μg/m ³)	観測地点	観測項目	観測時刻	観測値 (μg/m ³)
神戸市中央区	PM _{2.5}	01:00	0.0	神戸市中央区	PM _{2.5}	01:00	0.0
神戸市中央区	PM _{2.5}	02:00	0.0	神戸市中央区	PM _{2.5}	02:00	0.0
神戸市中央区	PM _{2.5}	03:00	0.0	神戸市中央区	PM _{2.5}	03:00	0.0
神戸市中央区	PM _{2.5}	04:00	0.0	神戸市中央区	PM _{2.5}	04:00	0.0
神戸市中央区	PM _{2.5}	05:00	0.0	神戸市中央区	PM _{2.5}	05:00	0.0
神戸市中央区	PM _{2.5}	06:00	0.0	神戸市中央区	PM _{2.5}	06:00	0.0
神戸市中央区	PM _{2.5}	07:00	0.0	神戸市中央区	PM _{2.5}	07:00	0.0
神戸市中央区	PM _{2.5}	08:00	0.0	神戸市中央区	PM _{2.5}	08:00	0.0
神戸市中央区	PM _{2.5}	09:00	0.0	神戸市中央区	PM _{2.5}	09:00	0.0
神戸市中央区	PM _{2.5}	10:00	0.0	神戸市中央区	PM _{2.5}	10:00	0.0
神戸市中央区	PM _{2.5}	11:00	0.0	神戸市中央区	PM _{2.5}	11:00	0.0
神戸市中央区	PM _{2.5}	12:00	0.0	神戸市中央区	PM _{2.5}	12:00	0.0
神戸市中央区	PM _{2.5}	13:00	0.0	神戸市中央区	PM _{2.5}	13:00	0.0
神戸市中央区	PM _{2.5}	14:00	0.0	神戸市中央区	PM _{2.5}	14:00	0.0
神戸市中央区	PM _{2.5}	15:00	0.0	神戸市中央区	PM _{2.5}	15:00	0.0
神戸市中央区	PM _{2.5}	16:00	0.0	神戸市中央区	PM _{2.5}	16:00	0.0
神戸市中央区	PM _{2.5}	17:00	0.0	神戸市中央区	PM _{2.5}	17:00	0.0
神戸市中央区	PM _{2.5}	18:00	0.0	神戸市中央区	PM _{2.5}	18:00	0.0
神戸市中央区	PM _{2.5}	19:00	0.0	神戸市中央区	PM _{2.5}	19:00	0.0
神戸市中央区	PM _{2.5}	20:00	0.0	神戸市中央区	PM _{2.5}	20:00	0.0
神戸市中央区	PM _{2.5}	21:00	0.0	神戸市中央区	PM _{2.5}	21:00	0.0
神戸市中央区	PM _{2.5}	22:00	0.0	神戸市中央区	PM _{2.5}	22:00	0.0
神戸市中央区	PM _{2.5}	23:00	0.0	神戸市中央区	PM _{2.5}	23:00	0.0

▲Photochemical smog advisory/warning status