

自主的環境保全活動の取り組み状況

(事業所名) キューピー(株) 伊丹工場

1 環境保全活動に関する方針等

1 - 1 環境保全活動に関する方針

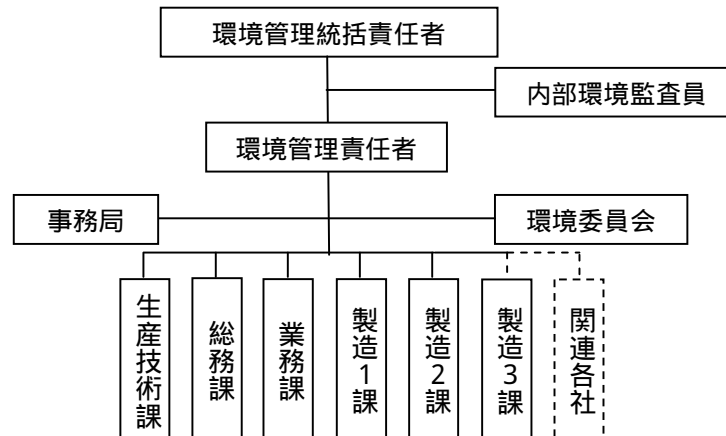
キューピー伊丹地区 環境方針

キューピー伊丹地区は、キューピー株式会社伊丹工場を中核とし、株式会社ハンシンデリカ、株式会社サラダクラブ伊丹工場、株式会社カナエフーズ伊丹工場、株式会社キューソー流通システム伊丹営業所、東罐興業株式会社と、その業務の一部を委託する複数の事業者により構成され、マヨネーズ等の調味料や卵加工品及び惣菜を製造し、配送しています。

私たちはおいしく安全な食品作りを通して、地球環境の保全と社会への貢献を図ることを目指し、下記の環境方針に基づいて環境保全の活動に取り組んで参ります。

1. 私たちの事業活動が環境に与える影響を正しく認識し、環境汚染の予防を推進するとともに、環境マネジメントシステムの継続的改善を図ります。
2. 私たちの事業活動にかかわる環境関連法規、私たちが同意するその他の要求事項を遵守します。
3. 以下の項目を24年度の環境管理重点テーマとして取り組みます。
 - (1) 廃棄物の削減、再利用化の質の向上に努めます。
 - (2) 電気、水の削減に努めます。
 - (3) 構内及び周辺道路のごみ拾い活動を展開します。
4. この環境方針達成のために、伊丹地区全体及び部門ごとの環境目的・目標を設定し、全従業員あげて取り組みます。
また、環境目的・目標を定期的に見直し、必要に応じて改定を行います。
5. この環境方針は、伊丹地区内の関連各社を含む全部門・全従業員に周知徹底するとともに、社外の人にも開示します。

1 - 2 環境保全活動に関する組織体制



2 環境保全活動の実施状況等

項目	取組結果	今後の取組計画
廃棄物	<ul style="list-style-type: none"> ・ 廃棄物分別勉強会 ・ 構内分別徹底依頼書の作成 ・ 各種Pチームによる歩留まり等の改善 ・ 処理施設等の定期視察 	<ul style="list-style-type: none"> ・ 取組みの継続 ・ リサイクルの質向上の取組み ・ 印刷物削減 ・
エネルギー対策 (地球温暖化)	<ul style="list-style-type: none"> ・ 低負荷時の効率運転の水平展開 ・ 他工場との情報共有・改善展開の継続 ・ エアコン室内、外機の洗浄による電力量低減 ・ 1・2号冷凍庫、プラットホーム照明LED化 ・ エアコン・冷凍機更新(100HP分以上) ・ クーリングタワー・ポンプ停止 ・ 冷却水循環ポンプをエコポンプに更新 ・ 屋根散水 ・ ボイラ更新と各課で使用状況確認できるようにする ・ 事務所及び各課に電力使用モニタの設置 ・ 3号冷凍機電子膨張弁設置 	<ul style="list-style-type: none"> ・ 低負荷時の効率運転の水平展開 ・ 他工場との情報共有・改善展開の継続 ・ エアコン室内、外機の洗浄による電力量低減 ・ 1・2号冷凍庫、プラットホーム照明LED化 ・ 照明設備の更新、LED化 ・ 廃水処理施設曝気槽用ブロー更新 ・ ポンプ稼働状況の見直し ・ クーリングタワー・ポンプ停止 ・ 冷却水循環ポンプをエコポンプに更新 ・ 各職場エアコン・冷凍機・チラーの省エネタイプへ更新
水質維持管理	<ul style="list-style-type: none"> ・ 法規遵守 ・ 磷酸不足による水質対応 ・ 精度の高い連続DO計に更新 ・ 節水呼びかけのよる負荷の低減 ・ 臭気対策(脱水汚泥含水率安定) 	<ul style="list-style-type: none"> ・ 施設流入前原水の更なる管理(流量調整槽入口のPH管理) ・ 脱水汚泥の臭気対策実施 ・ 管理数値の見直し ・ DO計とブローポンプの連動
地域との関わり	<ul style="list-style-type: none"> ・ 猪名川クリーン作戦に実施団体として参加 ・ 猪名川流域意見交換会参加 ・ 1回/月の「猪名寺駅～伊丹工場～稲野駅」のゴミ拾い活動の実施 ・ 猪名川近隣の「水辺まつり」実行委員として参加 ・ 伊丹市環境マネジメントシステム監査に参画 ・ 衣類、使用済み切手、プリペイドカードの海外支援実施 ・ 「エコの日」を設定して、工場・家庭でのエコな過ごし方のPR(冊子の配布等) ・ 伊丹市交通局環境委員との交流 	<ul style="list-style-type: none"> ・ 取組みの継続と更なる展開
安定生産	<ul style="list-style-type: none"> ・ 老朽施設の計画的更新 受変電設備・エレベーター・廃水処理設備・チリングユニット 	<ul style="list-style-type: none"> ・ 計画更新の継続 受変電設備・エレベーター・チリングユニット・冷凍機・

環境マネジメントシステム	<ul style="list-style-type: none">・ 2 回 / 年の内部監査の実施・ 定期審査の受審・ 各種教育訓練実施 （全般・緊急事態・特定施設）・ 本社による環境監査実施	<ul style="list-style-type: none">・ 内部監査員の更なる充実・ システム・パフォーマンスの継続改善・ 本社による環境監査実施
--------------	---	---