

自主的環境保全活動の取り組み状況

(事業所名) キューピー(株) 伊丹工場

1 環境保全活動に関する方針等

1 - 1 環境保全活動に関する方針

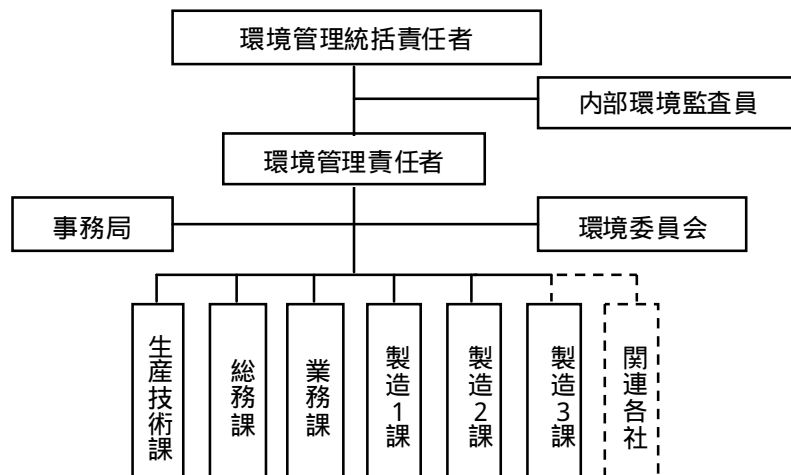
キューピー伊丹地区 環境方針

キューピー伊丹地区は、キューピー株式会社伊丹工場を中核とし、株式会社ハンシンデリカ、株式会社サラダクラブ伊丹工場、株式会社カナエフーズ伊丹工場、株式会社キューソー流通システム伊丹営業所、東罐興業株式会社と、その業務の一部を委託する複数の事業者により構成され、マヨネーズ等の調味料や卵加工品及び惣菜を製造し、配送しています。

私たちはおいしく安全な食品作りを通して、地球環境の保全と社会への貢献を図ることを目指し、下記の環境方針に基づいて環境保全の活動に取り組んで参ります。

1. 私たちの事業活動が環境に与える影響を正しく認識し、環境汚染の予防を推進するとともに、環境マネジメントシステムの継続的改善を図ります。
2. 私たちの事業活動にかかわる環境関連法規、私たちが同意するその他の要求事項を遵守します。
3. 以下の項目を21年度の環境管理重点テーマとして取り組みます。
 - (1) 廃棄物の削減、再利用化の質の向上に努めます。
 - (2) 電気、水の削減に努めます。
 - (3) 構内及び周辺道路のごみ拾い活動を展開します。
4. この環境方針達成のために、伊丹地区全体及び部門ごとの環境目的・目標を設定し、全従業員あげて取り組みます。
また、環境目的・目標を定期的に見直し、必要に応じて改定を行います。
5. この環境方針は、伊丹地区内の関連各社を含む全部門・全従業員に周知徹底するとともに、社外の人にも開示します。

1 - 2 環境保全活動に関する組織体制



2 環境保全活動の実施状況等

項目	取組結果	今後の取組計画
廃棄物	<ul style="list-style-type: none"> ・廃棄物分別勉強会 ・構内分別徹底依頼書の作成 ・各種Pチームによる歩留まり等の改善 ・処理施設等の定期視察 	<ul style="list-style-type: none"> ・取組みの継続 ・リサイクルの質向上の取組み ・印刷物削減
エネルギー対策 (地球温暖化)	<ul style="list-style-type: none"> ・遠地設置機械の現場手元スイッチ設置の推進 ・チリングユニット等の夜間低負荷時の運転効率化の改善 ・倉庫内水銀灯の蛍光灯への転換 ・全国工場の定期的な打ち合わせによる、省エネ知識のレベルアップと水平展開 ・法規遵守 	<ul style="list-style-type: none"> ・低負荷時の効率運転の水平展開 ・他工場との情報共有・改善展開の継続 ・エアコン室内、外機の洗浄による電力低減 ・3号冷凍庫、プラットホーム照明LED化 ・エアコン、チラーの省エネ機器の導入
水質維持管理	<ul style="list-style-type: none"> ・廃水処理施設の増強工事完了 ・法規遵守 ・燐酸不足による水質対応 ・微細気泡による活性化のテスト ・節水呼びかけによる負荷の低減 ・樹脂製品を鋼管に変えて損傷防止 	<ul style="list-style-type: none"> ・施設流入前原水の更なる管理 (流量調整槽入口のPH管理) ・脱水汚泥の臭気対策実施 ・管理数値の見直し
地域との関わり	<ul style="list-style-type: none"> ・猪名川クリーン作戦に実施団体として参加 ・猪名川流域意見交換会参加 ・1回/月の「猪名寺駅～伊丹工場～稲野駅」のゴミ拾い活動の実施 ・猪名川近隣の「水辺まつり」実行委員として参加 ・伊丹市環境マネジメントシステム監査に参画 ・衣類、使用済み切手、プリペイドカードの海外支援実施 ・「エコの日」を設定して、工場・家庭でのエコな過ごし方のPR(冊子の配布等) ・小学校の環境学習実施 	<ul style="list-style-type: none"> ・取組みの継続と更なる展開
安定生産	<ul style="list-style-type: none"> ・老朽施設の計画的更新 受変電設備・エレベーター・廃水処理設備・チリングユニット 	<ul style="list-style-type: none"> ・計画更新の継続 受変電設備・エレベーター・チリングユニット・冷凍機
環境マネジメントシステム	<ul style="list-style-type: none"> ・2回/年の内部監査の実施 ・定期審査の受審 ・各種教育訓練実施 (全般・緊急事態・特定施設) 	<ul style="list-style-type: none"> ・内部監査員の更なる充実 ・システム・パフォーマンスの継続改善