

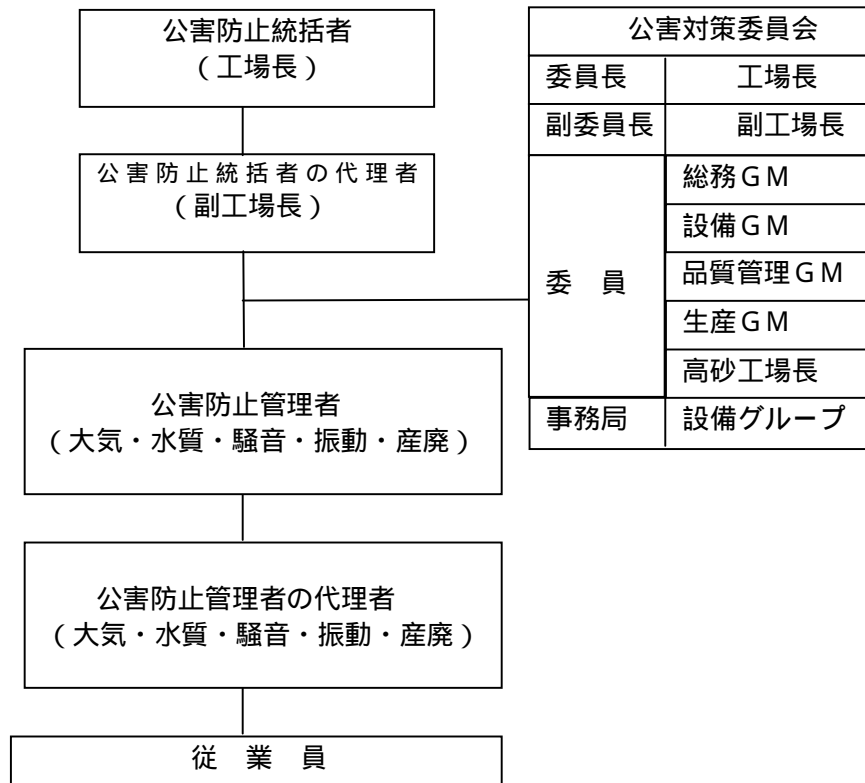
# 自主的環境保全活動の取り組み状況

(事業所名) 株式会社 日本ネットワークサポート 播磨工場

## 1 環境保全活動に関する方針等

1 - 1 環境保全活動に関する方針【環境理念】  
 株式会社 日本ネットワークサポートは、環境負荷の少ない製品づくりを追求し、環境の調和・共存に配慮した商品・サービスの提供に努めます。  
 当社は地域環境保全と地球環境保全が企業活動における最重要課題であることを強く認識し、事業のあらゆる側面において環境負荷の軽減に努め、地域社会とともに歩み、信頼される企業を目指して行動します。  
 (播磨工場公害防止管理要領)  
 1、目的  
 公害防止に関する法令、関係自治体の条例及び環境保全協定に則り、公害の発生を未然に防止するために管理体制を定め、公害防止策の総合的推進を図ることにより、地域の環境保全に寄与すると共に生活環境を保護する。

## 1 - 2 環境保全活動に関する組織体制 (担当部署：設備G (079) 432-6745)



項 目	取組結果	今後の取組計画
エネルギー対策 (地球温暖化対策)	事務所屋根に熱交換塗料を塗布 現場照明一部LEDに更新 変圧器省エネタイプに更新 冷暖房温度の適正化を図った(夏28 冬19) 事務所照明昼休み消灯	1. 工場内照明のLED化 2. 構内変圧器を省エネタイプに継続更新。 3. の継続実施
化学物質対策	最終処分場周辺の地下水及び排出水のモニタリング  ・ 法的測定及び環境保全協定に基づき実施  異常は認められなかった。	1. 監視・測定を引き続き実施。
環境監視活動	環境CSR関連設備の定期的監視。  ・ 月例点検表によるチェックを実施  異常は認められなかった。	1. 監視を引き続き実施。
環境教育	環境保全に関する従業員教育を実施。  ・ eラーニングによる教育を全従業員対象に実施。  ・ 研修・講習会等への参加。	1. 環境保全に関する教育の実施で意識高揚を図る。
環境美化活動	工場周辺の清掃活動の実施。  ・ 年4回(6月,9月,11月,3月)実施	1. 今後も継続して実施していく。