

(第1面)

産業廃棄物処理計画書

令和 4年 6月27日

兵庫県知事  
齋藤 元彦 殿

提出者 〒675-0023  
住 所 加古川市尾上町池田850番地  
氏 名 オーミケンシ(株) 加古川工場  
工場長 鈴木 政好  
電話番号079-422-3891

廃棄物の処理及び清掃に関する法律第12条第9項の規定に基づき、産業廃棄物の減量その他その処理に関する計画を作成したので、提出します。

事業場の名称	オーミケンシ株式会社 加古川工場
事業場の所在地	加古川市尾上町池田850番地
計画期間	令和3年4月1日～令和4年3月31日
当該事業場において現に行っている事業に関する事項	
① 事業の種類	1112 化学繊維製造業
② 事業の規模	製造品出荷額 106,664万円/年(令和3年度実績)
③ 従業員数	36人(令和4年3月末時点)
④ 産業廃棄物の一連の処理の工程	別紙のとおり

産業廃棄物の処理に係る管理体制に関する事項

(管理体制図)

別紙のとおり

産業廃棄物の排出の抑制に関する事項

① 現状	【前年度（令和3年度）実績】	
	産業廃棄物の種類	別紙のとおり
	排出量	t
	(これまでに実施した取組) 生産設備減少により生産量が減り、産廃発生量は減少。 生産設備残整理により廃プラ、木くず、金属くず等の発生は前年度と比較して減少しているが発生している。 排水処理施設浚渫工事による、汚泥の発生。	
② 計画	【目標】 産業廃棄物の発生抑制に努める	
	産業廃棄物の種類	別紙のとおり
	排出量	t
	(今後実施する予定の取組)  生産停止（予定）により大幅に減少します。	

産業廃棄物の分別に関する事項

①現状	(分別している産業廃棄物の種類及び分別に関する取組) 繊維くず、金属くず、廃プラスチック、有機汚泥、無機汚泥、ガラス及び陶磁器くず、木くず、廃油、ばいじん、廃乾電池、廃ランプ類、強酸（有害）、感染性廃棄物を職場毎に分別し、所定の廃棄物置場で保管
②計画	(今後分別する予定の産業廃棄物の種類及び分別に関する取組) 工場解体に伴うの産業廃棄物の分別を徹底します。 (解体業者へ指示)

## 自ら行う産業廃棄物の再生利用に関する事項

① 現状	【前年度（令和3年度）実績】	
	産業廃棄物の種類	別紙のとおり
	自ら再生利用を行った産業廃棄物の量	t t
	(これまでに実施した取組) 特に無し	
② 計画	【目標】再生利用可能なものは全て再生利用する	
	産業廃棄物の種類	別紙のとおり
	自ら再生利用を行う産業廃棄物の量	t t
	(今後実施する予定の取組) 従来通り、再生利用可能な産業廃棄物は全て再生利用する	

## 自ら行う産業廃棄物の中間処理に関する事項

① 現状	【前年度（令和3年度）実績】	
	産業廃棄物の種類	別紙のとおり
	自ら熱回収を行った産業廃棄物の量	
	自ら中間処理により減量した産業廃棄物の量	
(これまでに実施した取組) 天日乾燥施設の定期点検・補修及び適正な運転管理を行ない、揚泥効率の維持・向上に努めた。		
② 計画	【目標】前年同様、揚泥効率の向上に努める	
	産業廃棄物の種類	別紙のとおり
	自ら熱回収を行う産業廃棄物の量	
	自ら中間処理により減量する産業廃棄物の量	
(今後実施する予定の取組) 天日乾燥施設の定期点検・補修及び適正な運転管理を行ない、揚泥効率の維持・向上に努める		

(第4面)

自ら行う産業廃棄物の埋立処分又は海洋投入処分に関する事項

① 現状	【前年度（令和3年度）実績】	
	産業廃棄物の種類	別紙のとおり
	自ら埋立処分又は海洋投入処分を行った産業廃棄物の量	t t
	(これまでに実施した取組) 特に無し	
②計画	【目標】	
	産業廃棄物の種類	別紙のとおり
	自ら埋立処分又は海洋投入処分を行う産業廃棄物の量	t t
	(今後実施する予定の取組) 特に無し	

産業廃棄物の処理の委託に関する事項

① 現状	【前年度（令和3年度）実績】	
	産業廃棄物の種類	別紙のとおり
	全処理委託量	t t
	優良認定処理業者への処理委託量	t t
	再生利用業者への処理委託量	t t
	認定熱回収業者への処理委託量	t t
	認定熱回収業者以外の熱回収を行う業者への処理委託量	t t
	(これまでに実施した取組) 汚泥の再生利用率100%を維持した 廃棄物全体の再生利用率は90%以上を維持した	

②計画	【目標】別紙のとおり		
	産業廃棄物の種類	別紙のとおり	
	全処理委託量	t	t
	t	t	t
	t	t	t
	t	t	t
	t	t	t
<p>(今後実施する予定の取組) 繊維くず、金属くず、廃プラスチック、無機汚泥、有機汚泥、廃油、 木くず、ガラス屑・コンクリート屑及び陶磁器 屑の再生利用率を維持・向上させ、排出廃棄物のリサイクルを更に 推進する 優良認定処理業者への処理委託を継続して推進する</p>			
※事務処理欄			

(第6面)

備考

- 1 前年度の産業廃棄物の発生量が1,000トン以上の事業場ごとに1枚作成すること。
- 2 当該年度の6月30日までに提出すること。
- 3 「当該事業場において現に行っている事業に関する事項」の欄は、以下に従って記入すること。
  - (1)①欄には、日本標準産業分類の区分を記入すること。
  - (2)②欄には、製造業の場合における製造品出荷額（前年度実績）、建設業の場合における元請完成工事高（前年度実績）、医療機関の場合における病床数（前年度末時点）等の業種に応じ事業規模が分かるような前年度の実績を記入すること。
  - (3)④欄には、当該事業場において生ずる産業廃棄物についての発生から最終処分が終了するまでの一連の処理の工程（当該処理を委託する場合は、委託の内容を含む。）を記入すること。
- 4 「自ら行う産業廃棄物の中間処理に関する事項」の欄には、産業廃棄物の種類ごとに、自ら中間処理を行うに際して熱回収を行った場合における熱回収を行った産業廃棄物の量と、自ら中間処理を行うことによって減量した量について、前年度の実績、目標及び取組を記入すること。
- 5 「産業廃棄物の処理の委託に関する事項」の欄には、産業廃棄物の種類ごとに、全処理委託量を記入するほか、その内数として、優良認定処理業者（廃棄物の処理及び清掃に関する法律施行令第6条の11第2号に該当する者）への処理委託量、処理業者への再生利用委託量、認定熱回収施設設置者（廃棄物の処理及び清掃に関する法律第15条の3の3第1項の認定を受けた者）である処理業者への焼却処理委託量及び認定熱回収施設設置者以外の熱回収を行っている処理業者への焼却処理委託量について、前年度実績、目標及び取組を記入すること。
- 6 それぞれの欄に記入すべき事項の全てを記入することができないときは、当該欄に「別紙のとおり」と記入し、当該欄に記入すべき内容を記入した別紙を添付すること。また、産業廃棄物の種類が3以上あるときは、前年度実績及び目標の欄に「別紙のとおり」と記入し、当該欄に記入すべき内容を記入した別紙を添付すること。また、それぞれの欄に記入すべき事項がないときは、「―」を記入すること。
- 7 ※欄は記入しないこと。

当該事業場において現に行なっている事業に関する事項

産業廃棄物の一連の処理の工程

<発生源>

衛生材料生産 原料⇒混打綿⇒梳綿⇒巻取⇒検査⇒製品

開発業務に伴う産業廃棄物の発生

排水処理設備廃止に伴う産業廃棄物の発生

<種類>

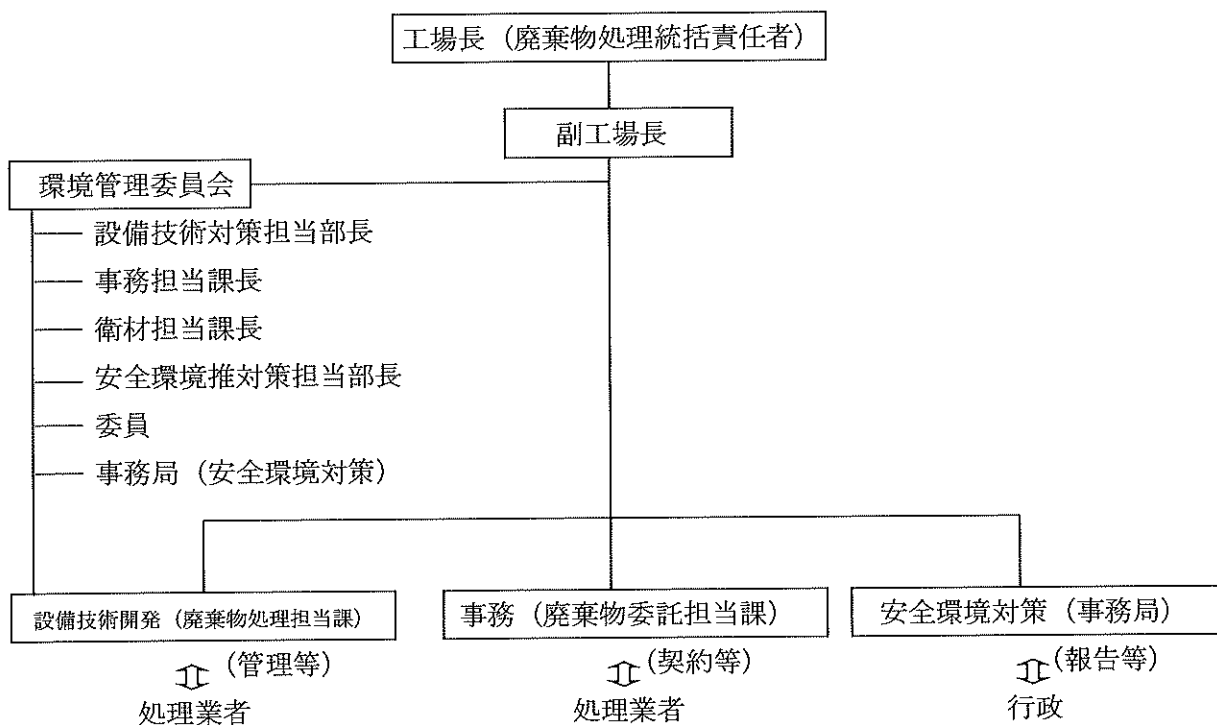
繊維くず、金属くず、廃プラスチック、ガラスくず・コンクリートくず及び陶磁器くず、  
廃油、有機汚泥、無機汚泥、木くず、強酸（有害）、混合廃棄物

<委託処理>

別紙『産業廃棄物の処理に関する事業者一覧』のとおり

産業廃棄物の処理に係る管理体制に関する事項

(管理体制図) 廃棄物管理組織



\* 役割

工場長 (廃棄物処理統括責任者)

- ・ 廃棄物処理方針の策定
- ・ 廃棄物処理に関する各種事項の決定、承認

環境管理委員会 (委員長…工場長、委員…関連部署部課長、事務局…安全環境対策)

- ・ 廃棄物の発生抑制、再生利用、適正処理の推進等の計画的管理・運営を行なう上で必要な事項を検討する

廃棄物管理担当 (事務担当課長、安全環境対策部長)

- ・ 廃棄物処理計画の作成
- ・ 廃棄物管理状況の把握と改善策の検討
- ・ 産業廃棄物処理施設の運転・維持管理状況の把握
- ・ 処理業者・再生利用業者の調査、選定及び管理
- ・ 委託契約の締結
- ・ 産業廃棄物管理票及び特別産業廃棄物管理票の交付、管理
- ・ 監督官庁への各種報告
- ・ 社員、関連会社に対する教育、啓発

産業廃棄物の排出の抑制に関する事項

現状 前年度（令和3年度）実績

産業廃棄物の種類	燃え殻	汚泥	廃油	廃プラスチック
排出量	0 t	3, 544 t	12 t	16 t
産業廃棄物の種類	繊維くず	金属くず	ガラス・コンクリート くず及び陶磁器くず	ばいじん
排出量	60 t	30 t	6 t	0 t
産業廃棄物の種類	強酸（有害）	混合廃棄物	木くず	
排出量	1 t	20 t	3 t	

計画 目標

産業廃棄物の種類	燃え殻	汚泥	廃油	廃プラスチック
排出量	0 t	1, 300 t	1 t	10 t
産業廃棄物の種類	繊維くず	金属くず	ガラス・コンクリート くず及び陶磁器くず	ばいじん
排出量	40 t	10 t	1 t	0 t
産業廃棄物の種類	強酸（有害）	混合廃棄物	木くず	
排出量	0 t	15 t	3	



自ら行なう産業廃棄物の再生利用に関する事項

現状 前年度（令和3年度）実績

産業廃棄物の種類	燃え殻	汚泥	廃油	廃プラスチック
自ら再生利用を行なった量	0 t	0 t	0 t	0 t
産業廃棄物の種類	繊維くず	金属くず	ガラス・コンクリートくず及び陶磁器くず	ばいじん
自ら再生利用を行なった量	0 t	0 t	0 t	0 t
産業廃棄物の種類	強酸（有害）	混合廃棄物	木くず	
自ら再生利用を行なった量	0 t	0 t	0 t	

計画 目標

産業廃棄物の種類	燃え殻	汚泥	廃油	廃プラスチック
自ら再生利用を行なう量	0 t	0 t	0 t	0 t
産業廃棄物の種類	繊維くず	金属くず	ガラス・コンクリートくず及び陶磁器くず	ばいじん
自ら再生利用を行なう量	0 t	0 t	0 t	0 t
産業廃棄物の種類	強酸（有害）	管理型混合廃棄物	木くず	
自ら再生利用を行なう量	0 t	0 t	0 t	

自ら行なう産業廃棄物の中間処理に関する事項

現状 前年度（令和3年度）実績

産業廃棄物の種類	燃え殻	汚泥	廃油	廃プラスチック
自ら熱回収を行なった量	0 t	0 t	0 t	0 t
自ら中間処理により減量した量	0 t	883 t	0 t	0 t
産業廃棄物の種類	繊維くず	金属くず	ガラス・コンクリートくず及び陶磁器くず	ばいじん
自ら熱回収を行なった量	0 t	0 t	0 t	0 t

自ら中間処理により減量した量	0 t	0 t	0 t	0 t
産業廃棄物の種類	強酸（有害）	混合廃棄物	木くず	
自ら熱回収を行なった量	0 t	0 t	0 t	
自ら中間処理により減量した量	0 t	0 t	0 t	

計画 目標

産業廃棄物の種類	燃え殻	汚泥	廃油	廃プラスチック
自ら熱回収を行なう量	0 t	0 t	0 t	0 t
自ら中間処理により減量する量	0 t	600 t	0 t	0 t
産業廃棄物の種類	繊維くず	金属くず	ガラス・コンクリートくず及び陶磁器くず	ばいじん
自ら熱回収を行なう量	0 t	0 t	0 t	0 t
自ら中間処理により減量する量	0 t	0 t	0 t	0 t
産業廃棄物の種類	強酸（有害）	混合廃棄物	木くず	
自ら熱回収を行なう量	0 t	0 t	0 t	
自ら中間処理により減量する量	0 t	0 t	0 t	

自ら行なう産業廃棄物の埋立処分又は海洋投入処分に関する事項

現状 前年度（令和3年度）実績

産業廃棄物の種類	燃え殻	汚泥	廃油	廃プラスチック
自ら埋立処分又は海洋投入処分を行なった量	0 t	0 t	0 t	0 t
産業廃棄物の種類	繊維くず	金属くず	ガラス・コンクリートくず及び陶磁器くず	ばいじん
自ら埋立処分又は海洋投入処分を行なった量	0 t	0 t	0 t	0 t
産業廃棄物の種類	強酸（有害）	混合廃棄物	木くず	

自ら埋立処分又は海洋投入処分を行なった量	0 t	0 t	0 t	
----------------------	-----	-----	-----	--

計画 目標

産業廃棄物の種類	燃え殻	汚泥	廃油	廃プラスチック
自ら埋立処分又は海洋投入処分を行なう量	0 t	0 t	0 t	0 t
産業廃棄物の種類	繊維くず	金属くず	ガラス・コンクリートくず及び陶磁器くず	ばいじん
自ら埋立処分又は海洋投入処分を行なう量	0 t	0 t	0 t	0 t
産業廃棄物の種類	強酸（有害）	混合廃棄物	木くず	
自ら埋立処分又は海洋投入処分を行なう量	0 t	0 t	0 t	

産業廃棄物の処理の委託に関する事項

現状 前年度（令和3年度）実績

産業廃棄物の種類	燃え殻	汚泥	廃油	廃プラスチック
全処理委託量	0 t	2, 6 6 1 t	1 2 t	1 6 t
優良認定処理業者への処理委託量	0 t	1, 7 7 0 t	1 2 t	0 t
再生利用者への処理委託量	0 t	2, 6 6 1 t	1 2 t	1 6 t
認定熱回収業者への処理委託量	0 t	0 t	0 t	0 t
認定熱回収業者以外の熱回収を行なう業者への処理委託量	0 t	0 t	0 t	0 t
産業廃棄物の種類	繊維くず	金属くず	ガラス・コンクリートくず及び陶磁器くず	ばいじん
全処理委託量	6 0 t	3 0 t	6 t	0 t
優良認定処理業者への処理委託量	0 t	0 t	0 t	0 t
再生利用者への処理委託量	6 0 t	3 0 t	0 t	0 t
認定熱回収業者への処理委託量	0 t	0 t	0 t	0 t

認定熱回収業者以外の熱回収 を行なう業者への処理委託量	0 t	0 t	0 t	0 t
産業廃棄物の種類	強酸 (有害)	管理型混合廃棄物	木くず	
全処理委託量	1 t	20 t	3 t	
優良認定処理業者 への処理委託量	1 t	0 t	0 t	
再生利用業者への 処理委託量	1 t	0 t	3 t	
認定熱回収業者へ の処理委託量	0 t	0 t	0 t	
認定熱回収業者以外の熱回収 を行なう業者への処理委託量	0 t	0 t	0 t	

計画 目標

産業廃棄物の種類	燃え殻	汚泥	廃油	廃プラスチック
全処理委託量	0 t	700 t	1 t	10 t
優良認定処理業者 への処理委託量	0 t	700 t	1 t	10 t
再生利用業者への 処理委託量	0 t	700 t	1 t	10 t
認定熱回収業者へ の処理委託量	0 t	0 t	0 t	0 t
認定熱回収業者以外の熱回収 を行なう業者への処理委託量	0 t	0 t	0 t	0 t
産業廃棄物の種類	繊維くず	金属くず	ガラス・コンクリート くず及び陶磁器くず	ばいじん
全処理委託量	40 t	10 t	1 t	0 t
優良認定処理業者 への処理委託量	40 t	0 t	0 t	0 t
再生利用業者への 処理委託量	40 t	10 t	0 t	0 t
認定熱回収業者へ の処理委託量	0 t	0 t	0 t	0 t
認定熱回収業者以外の熱回収 を行なう業者への処理委託量	0 t	0 t	0 t	0 t

産業廃棄物の種類	強酸（有害）	混合廃棄物	木くず	
全処理委託量	0 t	15 t	3 t	
優良認定処理業者 への処理委託量	0 t	0 t	0 t	
再生利用業者への 処理委託量	0 t	0 t	3 t	
認定熱回収業者へ の処理委託量	0 t	0 t	0 t	
認定熱回収業者以外の熱回収 を行なう業者への処理委託量	0 t	0 t	0 t	

廃棄物の種類	処分方法	収集・運搬業者 住所	中間処理業者 住所	中間処理方法	最終処分業者	最終処分方法
ばいじん	委託処分	西帯通運輸 相生市汐見台15-1	住友大阪セメント柳赤穂工場 赤穂市折方字中水尾1513他68	焼却	-	-
燃え殻	委託処分	網白環サ-ビス 高砂市荒井町小松原5-11-3	網グローバル工業姫路リサイクルセンター 姫路市御園野町御寄668	原料化処理	児島風機(有) 岡山県岡山市南区宮浦2489外39番	パーク地肥化
繊維くず	委託処分	網白環サ-ビス 高砂市荒井町小松原5-13-8	網グローバル工業姫路リサイクルセンター 姫路市御園野町御寄668	破碎	西部サ-ビス柳 大坂市淀川区田川北3丁目4-46	RPF原料 (リサイクル)
廃プラスチック	委託処分	木村工業柳 明石市 大久保町ゆりのき通 1丁目5-17	木村工業柳御サイクル工場 明石市 二見町南二見 9番3	破碎	王子越糸柳米子工場 鳥取県米子市吉岡373	固形燃料
		木村工業柳(※3)許可番号02814022071号 明石市大久保町ゆりのき通1-5-17	西帯通運輸柳赤穂工場柳赤穂リサイクルセンター 姫路市御園野町中島字宝来3067-8 木村工業柳御サイクル工場 明石市 二見町南二見 9番3	破碎	大塚環機柳(※3)第02845003203号 三木市口吉川町吉井寺124-7	ボイラー燃料 焼却
		網白環サ-ビス 高砂市荒井町小松原5-13-8	網グローバル工業姫路リサイクルセンター 姫路市御園野町御寄668	破碎	西新サ-ビス柳 大坂市淀川区田川北3丁目4-46	RPF原料 (リサイクル)
		播磨環機管理センター柳 高砂市高砂町鏡治屋町1390番地	姫路市御園野町御寄668	破碎	丸馬砕石工業柳 加古川市高方町大塚字長池1032-7他1字122番	埋立(管理型)
		網タイゼンキ 愛知県名古屋港区港島見町1-86	網タイゼンキ西事業所(※3)第02874002742号 明石市 二見町南二見21-6	中和	住友大阪セメント柳赤穂工場 赤穂市折方字中水尾1513	セメント原料・燃料
有機性汚泥(アルセル他)	委託処分	網パレット 神戸市東灘区住吉浜町 12	柳興徳クリ-ナー 岸和田市 岸の丘町 二丁目2番15号	中和・脱水・固化	奈良県 香芝市 穴虫 2824番1の一部	
		網白環サ-ビス 高砂市荒井町小松原1-11-3	大阪ペントナイト事業協同組合 大坂府 大坂市住之江区 平林南 2-8-37	固形化	網昌美 大坂市住之江区 紫谷1-1-1	
		網リウアックス 西宮市 柳屋基 2丁目1番16号	姫路市御園野町御寄668	固形化	住友大阪セメント柳 赤穂市 折方 1513番地	埋再生路盛材
		網リウアックス 西宮市 柳屋基 2丁目1番16号	網タイゼンキ環境リユ-ション 名古屋市中区東区 明前町 8番地18号	乾燥・造粒固化	奈良県 香芝市 穴虫 2824番1の一部	
		網白環サ-ビス 高砂市荒井町小松原5-13-8	網グローバル工業姫路リサイクルセンター 姫路市御園野町御寄668	混合	網昌美 大坂市住之江区 紫谷1-1-1	
		網白環サ-ビス 高砂市荒井町小松原5-13-8	網グローバル工業姫路リサイクルセンター 姫路市御園野町御寄668	破碎	網大分グラマ 大分県 大分市 松岡 925番地の85	埋立(管理型)
		網白環サ-ビス 高砂市荒井町小松原5-13-8	網グローバル工業姫路リサイクルセンター 姫路市御園野町御寄668	破碎・選別	野村興産柳イトムカ工業所 北海道北見市番町築町工員217-1	再生カレット
		網白環サ-ビス 高砂市荒井町小松原5-13-8	網グローバル工業姫路リサイクルセンター 姫路市御園野町御寄668	破碎	西部サ-ビス柳 大坂市淀川区田川北3丁目4-46	RPF原料 (リサイクル)
		網白環サ-ビス 高砂市荒井町小松原5-13-8	木村工業柳御サイクル工場 明石市 二見町南二見 9番3	破碎・選別	大塚環機柳 三木市 口吉川町 紫谷457番21外84番	埋立(管理型)
		網白環サ-ビス 高砂市荒井町小松原5-13-8	網白環サ-ビス 高砂市荒井町小松原5-13-8	破碎	柳西都興産 広島県 山形郡北広島町 南方 字八重原 13456番3外17番	埋立(安定型)
		(有)竹中光治商店 加古川市野口町水足333-158	-	-	-	-
		公協産業柳 岡山県岡山市東区中尾126番地4	公協産業柳 岡山県岡山市東区中尾126番地4	混合調整	公協産業柳 岡山県岡山市東区中尾126番地4	燃料 原料