

自主的環境保全活動の取り組み状況

(事業所名) 住友精化株式会社 別府工場

1 環境保全活動に関する方針等

1 - 1 環境保全活動に関する方針

弊社は、1995年に日本レスポンシブル・ケア協議会に加盟し、製品開発から廃棄に至る全ライフサイクルを通じて、責任ある配慮をもって環境保全・安全確保に注力することを宣言しています。

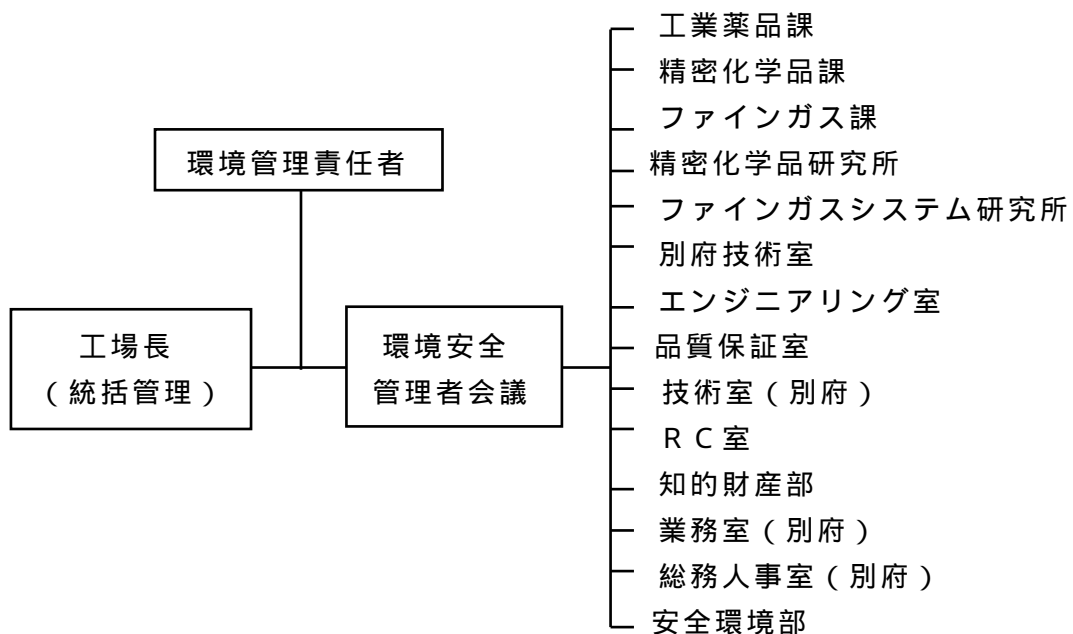
1. 事業活動を通じて、環境負荷の低減に努めるよう取り組んでいます。
 - 1) 環境に配慮した製品の提供に努めます。
 - 2) 省資源をめざし、省エネルギー化に努めます。
 - 3) 循環型社会への対応として、廃棄物の減量化とリサイクルに努めます。
 - 4) 大気汚染物質の削減および水質汚濁負荷の低減に努めます。
2. 環境保全に関する法令を遵守します。
3. これらの方針を環境保全活動計画に反映し、全従業員および協力会社に周知徹底します。

計画および年度毎の活動結果は、弊社のホームページ、CSR報告書等により公表いたします。

1 - 2 環境保全活動に関する組織体制

以下の環境保全活動に関する管理組織を推進母体として活動いたします。

(責任者：所長、部長、課長、チームリーダー)



2 環境保全活動の実施状況等

項目	取組結果	今後の取組計画
自動車公害対策	<ol style="list-style-type: none"> 1. 社用車に電気自動車を使用 2. アイドリングストップの推進 3. 輸送便の効率的運用による便数削減 4. 社用バス利用による自家用車通勤の自粛 5. 通勤路指定による地区ルールブックの改訂 	<ul style="list-style-type: none"> ・ 継続取組 ・ 更新時に構内用車両を電気自動車へ変更
化学物質対策	<ol style="list-style-type: none"> 1. P R T R法対象物質の排出量削減 処理方法変更により65%の削減達成 2. P C B含有電気機器の適正保管 3. 工場排水路の整備・改善 4. 排水監視機器の補充と異常時の早期対応 (監視基準のルール化) 5. 定期的な環境測定の実施 	<ul style="list-style-type: none"> ・ 継続取組 ・ 微量 P C B 含有機器の外部処理(高濃度品は処理順番待ち) ・ 排水管理の強化
エネルギー対策	<p>製造エネルギー使用量は前年度比で約7%増加(生産量は17%増加)</p> <ol style="list-style-type: none"> 1. 蒸気回収による余剰蒸気の再利用 2. 製品反応率向上によるエネルギー削減 3. 室内の空調温度管理による節電対応 4. 工場断熱配管を赤外線モニターで点検 5. L E D照明器具への変更(更新時) 	<ul style="list-style-type: none"> ・ 継続取組 ・ 高エネルギー原単位プロセスの計画改善 ・ 節電対応 ・ 高効率電気機器への更新
廃棄物対策	<p>廃棄物発生量は前年度比で約20%増加</p> <ol style="list-style-type: none"> 1. 電子マニフェストによる外部委託廃棄物の適正管理 2. リサイクル可能業者への新規委託 3. 高廃棄物原単位製品の計画的プロセス改善 4. 廃棄物処理業者の定期現地調査 	<ul style="list-style-type: none"> ・ 継続取組 ・ 廃棄物発生量の減少
緑化対策	<ol style="list-style-type: none"> 1. 緑地樹木の計画的剪定による維持管理 2. 工場内緑地帯の芝生化 	<ul style="list-style-type: none"> ・ 継続取組 ・ 緑地帯の整備
グリーン購入	<ol style="list-style-type: none"> 1. 再生紙の使用 	<ul style="list-style-type: none"> ・ 継続取組
環境マネジメントシステム	<p>第2回更新後第2回維持審査受審(合格)</p> <ol style="list-style-type: none"> 1. 環境マネジメントシステムの継続的運用 2. 内部環境監査員を新規登録(8名) 	<ul style="list-style-type: none"> ・ 継続取組 ・ 第3回更新審査受審
環境教育	<ol style="list-style-type: none"> 1. 従業員への環境マネジメントシステム、環境法関連の教育実施 2. 社内掲示、管理者会議などで啓蒙 	<ul style="list-style-type: none"> ・ 継続取組 ・ 環境月間に合わせて集合教育実施
地域社会への参画	<ol style="list-style-type: none"> 1. 総合防災訓練の地域への公開 2. 事業所周辺・通勤路の清掃活動 3. 播磨町夏休みおもしろ教室での学童教育 	<ul style="list-style-type: none"> ・ 継続取組
環境コミュニケーション	<ol style="list-style-type: none"> 1. C S R報告書の発行とホームページへの公開 	<ul style="list-style-type: none"> ・ 継続取組