

表5-28-1 大阪国際空港周辺航空機騒音常時測定結果（平成27年度）

（評価指標：Lden、単位：dB）

測定場所	測定機関	環境基準地域類型	H27										H28			平均	環境基準適合状況
			4月	5月	6月	7月	8月	9月	10月	11月	12月	1月	2月	3月			
伊丹市	桜台小学校	県	I	57.4	57.3	57.4	56.8	57.2	57.7	57.6	57.8	57.5	57.0	57.1	57.4	57	○
	花里小学校	県	I	56.1	56.0	56.0	55.6	55.9	56.4	56.7	56.8	56.8	56.4	56.4	56.6	56	○
	緑ヶ丘センター	会社	I	59.1	58.8	58.6	58.3	59.0	59.4	59.8	59.9	59.9	59.6	59.3	59.3	59	×
	北野センター	会社	I	56.9	56.9	57.1	56.3	55.9	56.4	56.1	56.4	56.2	55.7	55.8	56.0	56	○
	西桑津会館	市	II	62.5	61.9	62.0	61.6	61.8	62.4	62.4	62.9	62.8	(62.6)	(62.2)	(62.7)	(62)	○
川西市	西猪名公園	県	II	64.7	64.5	64.8	64.6	64.4	64.4	64.3	64.5	64.3	64.1	64.1	64.0	64	×
	久代小学校	会社	I	62.0	61.8	62.0	61.8	61.7	61.7	61.6	61.6	61.4	61.1	61.3	61.4	62	×
宝塚市	長尾南会館	県	I	51.3	50.6	51.8	51.3	-	-	-	-	-	-	-	-	51	○
	安倉中学校	会社	I	54.6	54.2	54.5	53.6	53.6	54.2	54.0	54.3	54.2	53.7	54.0	54.2	54	○
西宮市	阪神特別支援学校	会社	I	53.0	52.8	53.1	52.0	52.8	53.6	53.3	53.7	53.6	53.1	53.1	53.4	53	○
尼崎市	武庫北小学校	県	I	53.5	53.7	53.8	52.6	53.7	54.5	54.6	54.8	54.6	53.9	53.9	54.1	54	○

- 〔備考〕 1. 平成25年度からの環境基準地域類型 I は、専ら住居の用に供する地域で基準値はLden 57dB以下、類型 II は、I 以外の地域で通常の生活を保全する必要がある地域で基準値はLden 62dB以下。  
 2. 各月の欄の（ ）内は平成27年1月、2月、3月のデータ、「平均」欄の（ ）内は平成27年（暦年）の平均値である。  
 3. 測定機関が会社とあるものは、2015年度版大阪国際空港騒音調査年報（新関西国際空港株式会社）による。  
 測定機関が市とあるものは、航空機騒音監視システム平成27年騒音調査年報（伊丹市総合政策部空港・広報戦略室）による。  
 4. 長尾南会館測定局については平成27年7月29日～欠測（建物工事にともない、機材を一時撤去中）

表5-28-2 大阪国際空港周辺航空機騒音常時測定結果（平成27年度）

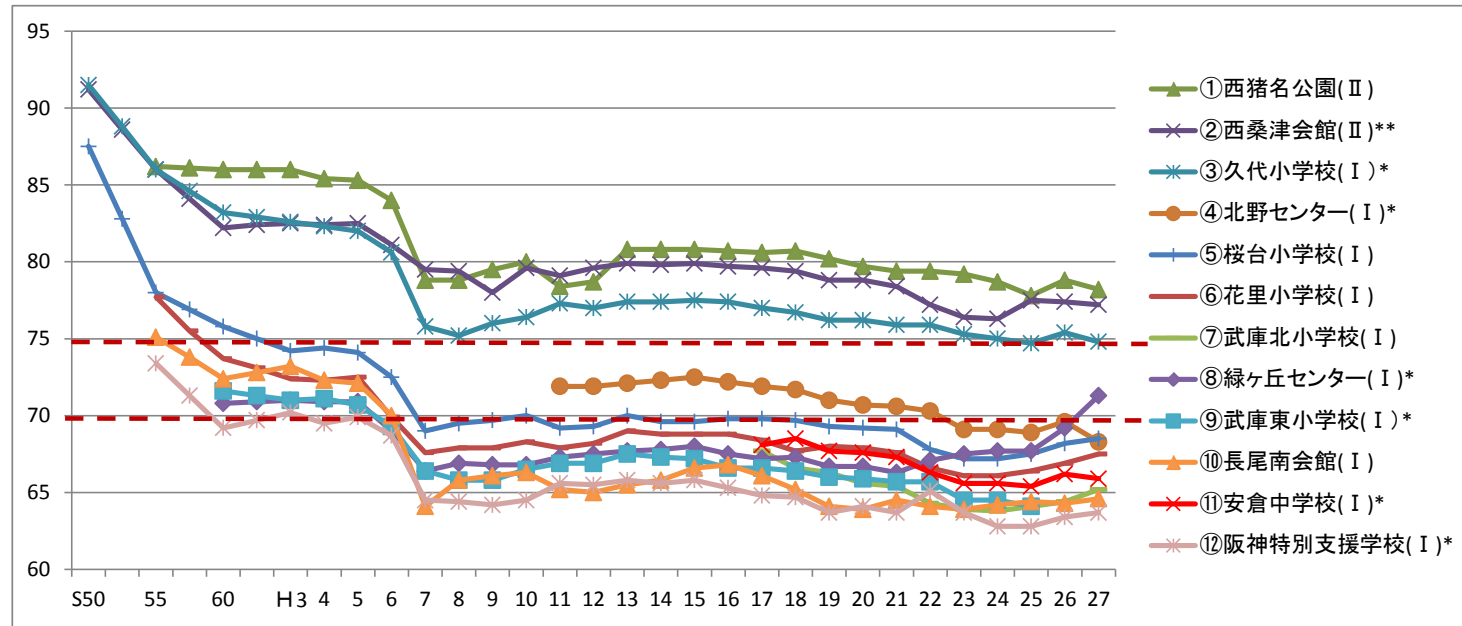
（単位：WECPNL）

測定場所	測定機関	環境基準地域類型	H27									H28			平均	旧環境基準適合状況	
			4月	5月	6月	7月	8月	9月	10月	11月	12月	1月	2月	3月			
伊丹市	桜台小学校	県	I	68.5	68.6	68.7	68.0	68.4	69.2	68.9	69.0	68.5	68.0	68.1	68.6	68.5	○
	花里小学校	県	I	67.2	67.1	67.2	66.5	67.1	67.8	68.0	67.9	68.0	67.7	67.7	67.9	67.5	○
	緑ヶ丘センター	会社	I	71.3	71.1	71.1	70.6	71.0	71.8	72.0	71.9	71.6	71.2	71.0	71.0	71.3	×
	北野センター	会社	I	69.0	68.9	69.4	68.4	68.1	68.7	68.0	68.3	67.8	67.2	67.6	67.9	68.3	○
	西桑津会館	市	Ⅱ	77.3	76.8	76.9	76.8	77.0	77.2	77.1	77.5	77.3	(77.2)	(77.0)	(77.6)	(77.2)	×
川西市	西猪名公園	県	Ⅱ	78.5	78.5	78.9	78.7	78.5	78.3	78.0	78.4	77.9	77.6	77.7	77.8	78.2	×
	久代小学校	会社	I	75.0	74.8	75.3	75.2	75.2	75.0	74.7	74.8	74.3	74.0	74.3	74.5	74.8	×
宝塚市	長尾南会館	県	I	64.7	63.8	65.1	64.6	-	-	-	-	-	-	-	-	64.6	○
	安倉中学校	会社	I	66.4	66.0	66.5	65.4	65.5	66.3	65.9	66.1	65.7	65.1	65.5	65.9	65.9	○
西宮市	阪神特別支援学校	会社	I	63.7	63.5	64.1	62.6	63.3	64.4	64.0	64.2	63.9	63.4	63.5	63.9	63.7	○
尼崎市	武庫北小学校	県	I	64.3	64.8	64.9	63.5	64.7	65.8	66.0	66.2	65.8	65.1	65.5	65.5	65.2	○

- 〔備考〕 1. 平成24年度までの環境基準地域類型Ⅰは、専ら住居の用に供する地域で基準値は70WECPNL以下、類型Ⅱは、Ⅰ以外の地域で通常の生活を保全する必要がある地域で基準値は75WECPNL以下。
2. 各月の欄の（ ）内は平成27年1月、2月、3月のデータ、「平均」欄の（ ）内は平成27年（暦年）の平均値である。
3. 測定機関が会社とあるものは、2015年度版大阪国際空港騒音調査年報（新関西国際空港株式会社）による。  
測定機関が市とあるものは、航空機騒音監視システム平成27年騒音調査年報（伊丹市総合政策部空港・広報戦略室）による。
4. 長尾南会館測定局については平成27年7月29日～欠測（建物工事にともない、機材を一時撤去中）

図5-29 大阪国際空港周辺航空機騒音の経年変化

WECPNL



【WECPNL】  
平成24年度までの  
環境基準評価指標

I 類系 70 WECPNL  
II 類系 75 WECPNL

【Lden】  
平成25年度からの  
環境基準評価指標

I 類系 57 dB  
II 類系 62 dB

\* の測定局は平成24年度まで国による測定で暦年単位。  
平成25年度からは新関西国際空港(株)による測定で年度単位。  
\*\*の測定局は伊丹市による測定で暦年単位。

Lden

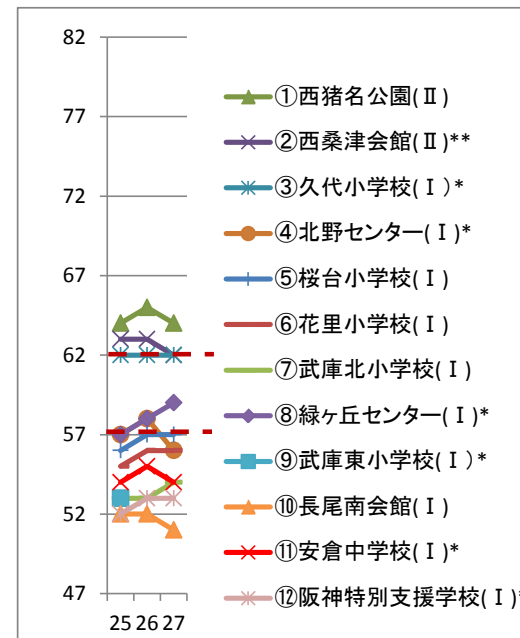


表5-30 淡路島における航空機騒音の測定結果

(評価指標:Lden、単位:dB)

測定地点	平成27年度				
	測定期間	Lden			適合状況
		最大	最小	平均	
淡路市野島江崎 野島消防器具庫	9/16~9/22	46	38	43	○
淡路市釜口 釜口小学校	9/25~10/1	36	20	31	○
淡路市塩尾 塩田小学校	10/6~10/12	44	32	39	○
南あわじ市福良 南淡B&G海洋センター	10/17~10/23	43	11	36	○
南あわじ市沼島 沼島小学校	10/30~11/5	47	42	45	○

※全地点とも適合状況はI類型の環境基準（Lden 57dB）と比較した場合である。

図 5-31 航空機騒音対策の体系図

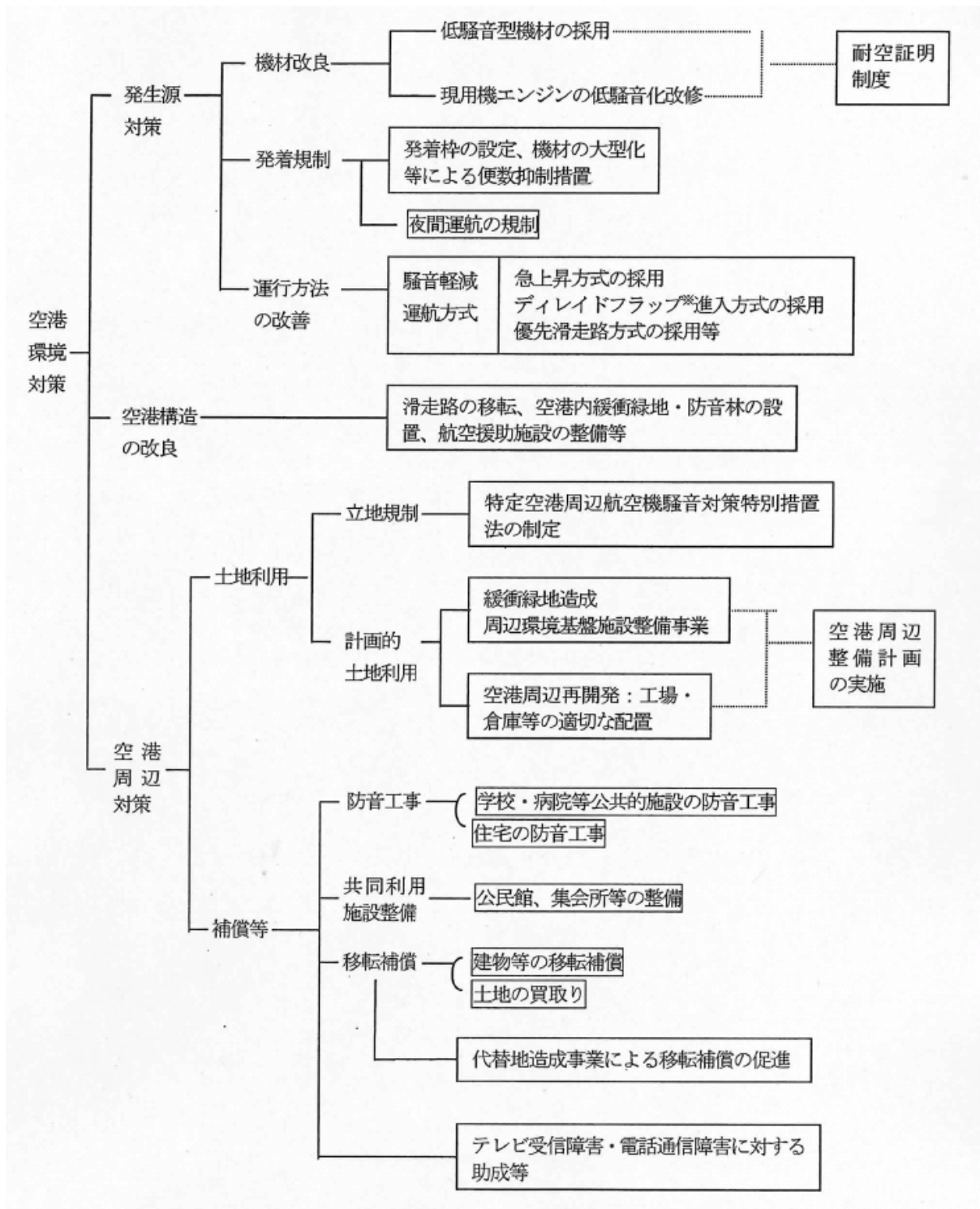


表5-32 新幹線鉄道騒音・振動測定結果（平成27年度）

地域 類型	測定場所 (線路最寄り 地点の地名)	測定 年月日	騒音測定結果 (dB(A))			振動測定結果 (dB)			全測定 本数 上り/ 下り	用途 地域	東京起点 の距離 (km)	測定地点 側の軌道 の別	構造物の種類		軌道の 種類	音 壁	
			12.5 m地点	25m 地点	50m 地点	12.5 m地点	25m 地点	50m 地点					種類	軌道面 の高さ (m)		種類	レール から の高さ (m)
I	伊丹市南野	H27.12.14	70	67	61	57	53	47	12/8	第2中高	526.830	上り	ケタ	7.6	バラスト	直型+ ラムダ 吸音板 あり	2.45
	明石市魚住町 金ヶ崎柳井	H27.10.22	<u>74</u>	<u>72</u>	64	65	63	54	11/9	調整	574.500	下り	ラーメン	6.5	スラブ	直型+ ラムダ	2.70
	加古郡播磨町 野添	H27.5.13	69	67	62	59	51	41	11/9	第1住居	580.580	下り	ラーメン	7.8	バラスト	直型+ ラムダ	2.45
	加古川市尾上町 長田	H27.6.30	70	69	65	64	59	46	12/8	第1住居	585.300	下り	ラーメン	9.8	バラスト	直 型	2.45
	高砂市松陽	H27.11.20	<u>73</u>	69	65	61	59	51	11/9	第1低住	591.000	下り	ラーメン	6.8	バラスト	直 型	2.45
	揖保郡太子町 東南	H27.5.21	<u>73</u>	<u>72</u>	* 69	62	56	* 50	9/11	第1中高	611.050	上り	ラーメン	7.8	バラスト	直 型	1.75
	たつの市揖保町 西構	H27.5.27	<u>71</u>	<u>71</u>	70	58	51	43	9/11	調 整	614.480	上り	ラーメン	8.4	バラスト	直 型 吸音板 あり	2.25
	相生市那波野	H27.10.9	<u>71</u>	69	63	61	54	47	10/10	第1住居	619.440	下り	ラーメン	7.5	バラスト	直型+ ラムダ 吸音板 あり	1.95
	赤穂市真殿門前	H27.6.4	70	69	65	56	54	46	10/10	調 整	629.140	下り	ラーメン	10.5	バラスト	直型+ ラムダ	2.45

\* : 53m地点での測定結果  
 (備考) 1. 騒音の環境基準地域類型 I は主として住居の用に供される地域で基準値は70dB以下である。  
 2. 騒音の基準値超過にはアンダーラインを示した。  
 3. 振動の指針値は70dB以下である。