

海ごみ回収・処理システム構築モデル事業（H30・R1年度）実施結果

1 実施主体

： 洲本市（県から間接補助：総事業費の内、国補助金7割、県補助金1.5割）

2 モデル事業協力者

： 五色町漁業協同組合（洲本市）

3 実施期間

： 平成30年11月1日～平成30年12月26日 計23日

令和元年10月27日～令和2年1月19日 計25日

4 実施概要

(1) 漁業従事者が漁に合わせて回収した海底・漂流ごみを五色町漁港内で保管

(2) 保管した海ごみを、市もしくは市から委託した業者が計量・処理

（産廃については委託業者が処分、一廃についてはやまなみ苑で処分）

5 実施結果

(1) 回収量等：

	協力者数	延隻数	カゴ(個)※	2m ³ コンテナ (回収回数)	重量(kg)
H30	13	116	94	4	1,480
R1	10	78	64	3	840
平均	11.5	97	79	3.5	1,160

※ 回収用のカゴ(570×370×305mm)

(2) 主な回収物

平成30年度実績

種類	木くず	廃プラ (PP/PE袋等)	廃プラ (漁具)	廃プラ (ペットボトル)	金属くず (缶)	金属くず (その他)	ガラス・コンクリート くず等	混合	合計
重量(kg)	730	350	240	40	40	40	10	30	1,480
重量割合(%)	49	24	16	3	3	3	1	2	100
容積(m ³)	2.9	2.7	1.2	0.4	0.4	0.4	0.1	0.1	8.2
容積割合(%)	35	33	15	5	5	5	1	1	100

令和元年度実績

種類	木くず	廃プラ (PP/PE袋等)	廃プラ (漁具)	廃プラ (ペットボトル)	金属くず (缶)	金属くず (その他)	ガラス・コンクリート くず等	混合	合計
重量(kg)	280	230	200	25	25	40	20	20	840
重量割合(%)	33	27	24	3	3	5	2	2	100
容積(m ³)	1.1	1.9	0.8	0.3	0.3	0.3	0.2	0.1	5.0
容積割合(%)	22	38	16	6	6	6	4	2	100

※ 混合は微細なガラスくずや木くずなど、分別が不可能なもの

海底ごみの割合（平成 30 年度）

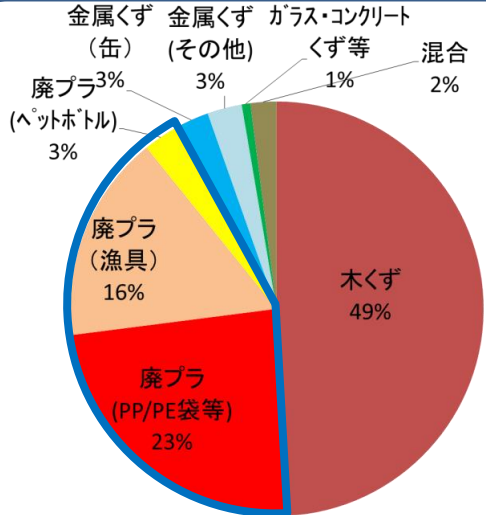


図1 回収した海ごみの組成率・重量 (%)

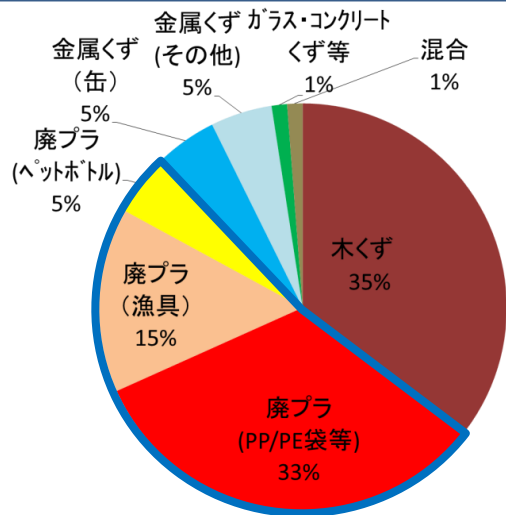


図2 回収した海ごみの組成率・容積 (%)

海底ごみの割合（令和元年度）

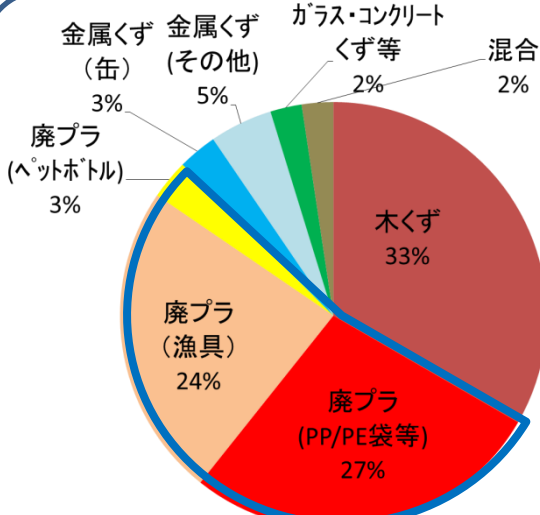


図1 回収した海ごみの組成率・重量 (%)

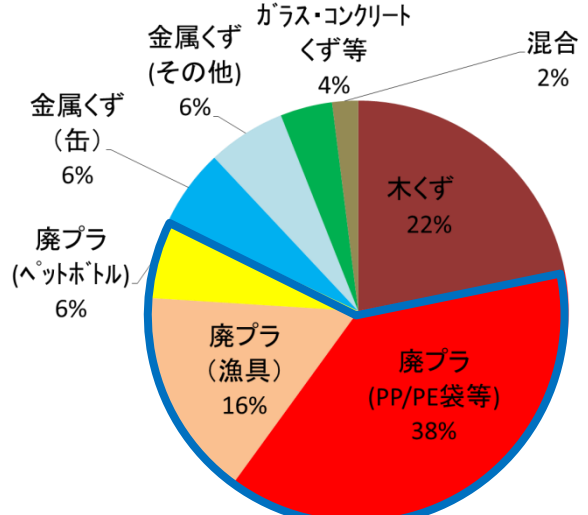


図2 回収した海ごみの組成率・容積 (%)

海底ごみの割合（平均）

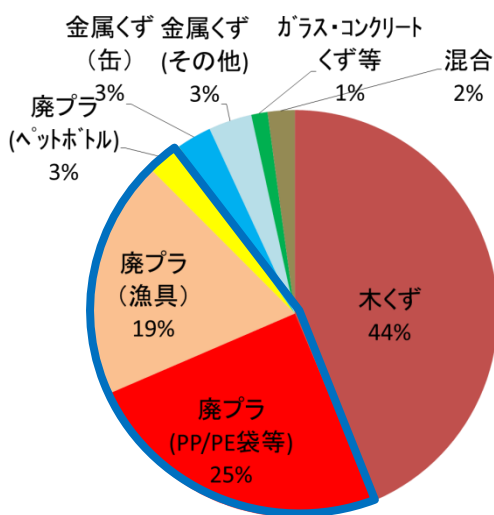


図1 回収した海ごみの組成率・重量 (%)

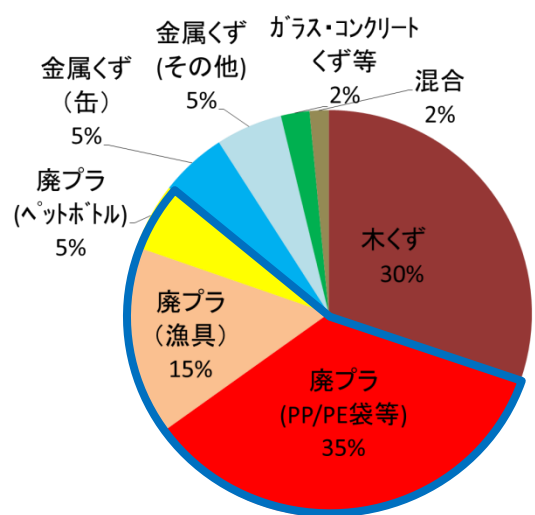


図2 回収した海ごみの組成率・容積 (%)

① H30 年度回収物の特徴

【廃プラ】

- ・ PP/PE 製の袋（家庭ごみや肥料袋等）が多く回収された。
- ・ 漁網・ロープも多く、塩ビ配管や農業等で使用する畦波板も回収された。

【木くず】

- ・ 細かな木くずが多いが、中には長さ 1m を超す流木もあった。
- ・ 建材等は見られなかったが、原形を留めていないものもあり、建材由来の有無は不明であった。

【金属くず】

- ・ ワイヤーや業務用洗剤缶、オイル缶などが回収された。
- ・ 空き缶は多数回収されたが、重量が軽く、回収量に対する重量割合は少ない。

【ガラスくず、陶磁器くず、コンクリートくず】

- ・ コンクリートブロック 1 個が回収されたのみで、空き瓶は回収されなかった。

② 令和元年度回収物の特徴

【廃プラ】

- ・ PP/PE 製の袋（家庭ごみやレジ袋、たこつぼ、肥料袋）やトレイ等の容器、発泡スチロールが回収された。なお、原形を留めていないものもあった。また、タイヤも回収された。
- ・ 漁具にはテグス、網の他、プラ製のたこつぼ等も含まれた。

【木くず】

- ・ 主に自然物で 1 m 程度の枝なども含まれた。建材由来の木くずは無かった模様。

【金属くず】

- ・ 缶の他に、漁網であって一部金属を含むものが回収された。

【ガラスくず、陶磁器くず、コンクリートくず】

- ・ 平成 30 年度では回収されなかったビンが回収された。

【回収された海底・漂流ごみ (H30)】

○ 廃プラスチック類 (PP/PE 製袋等)



○ 廃プラスチック類 (畦波板や塩ビ管)



○ 廃プラスチック類 (漁具)



○ 廃プラスチック類 (ペットボトル)



○ 木くず



○ 金属くず (洗剤の一斗缶やワイヤー、オイル缶など)

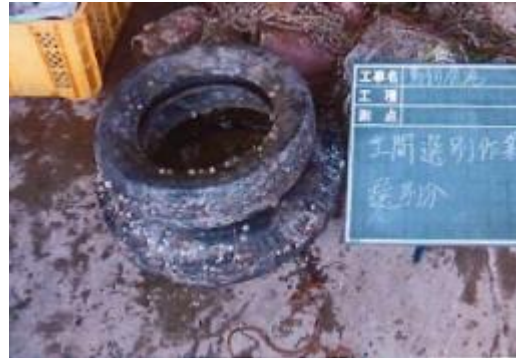


【回収された海底・漂流ごみ (R1)】

- 廃プラスチック類 (PP/PE 製袋等)



- 廃プラスチック類 (タイヤ)



- 廃プラスチック類 (漁具: ロープ、網、たこつぼ)



- 金属くず (オイル缶など)



- 木くず



- ビン (栄養ドリンクの空き瓶)

