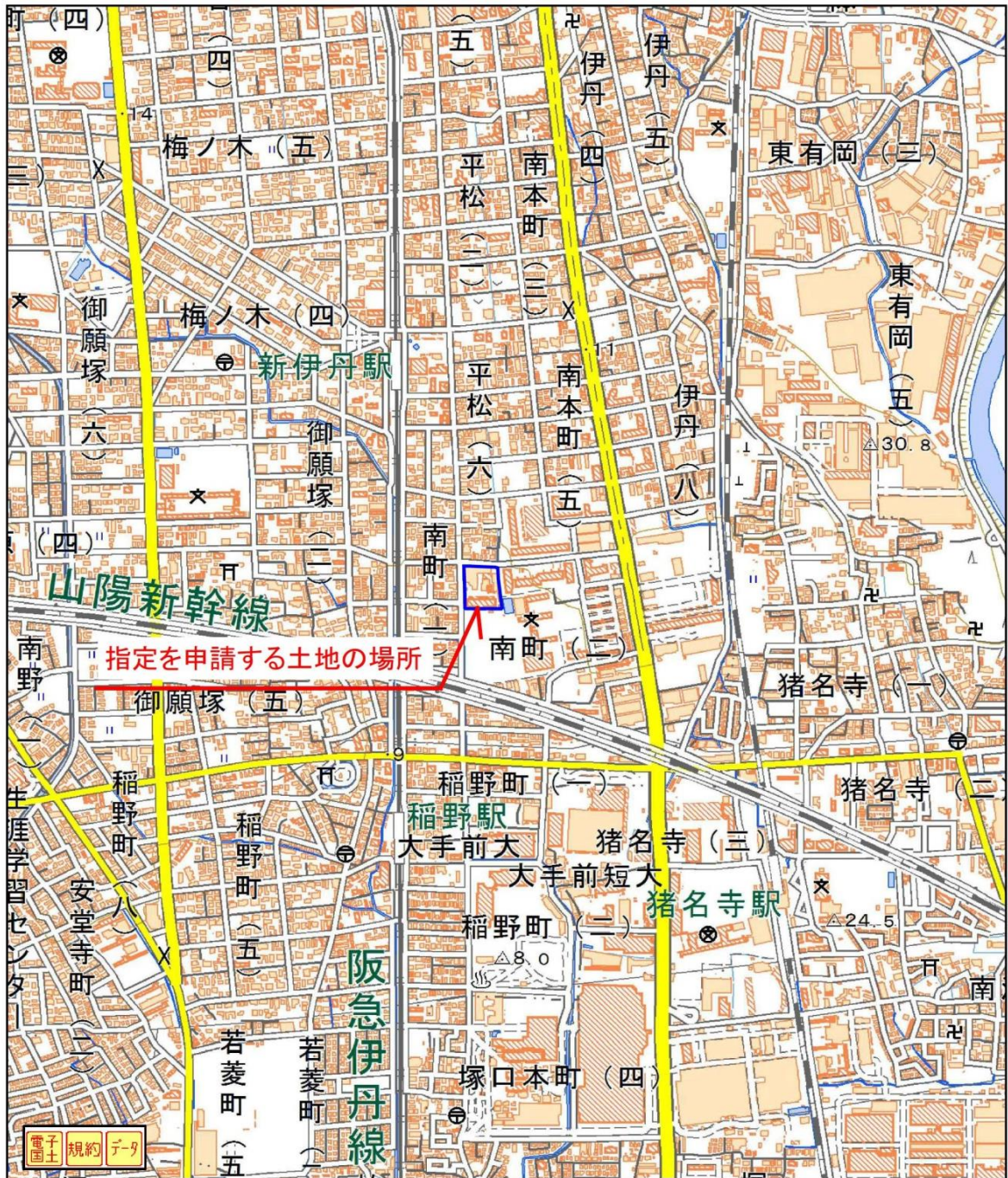


### <指定区域概要>

形質変更時要届出区域の概況	事業場跡地
調査対象物質	土壌汚染対策法に定める特定有害物質全 26 種
指定基準超過物質	鉛及びその化合物（溶出量） ふっ素及びその化合物（溶出量）
検出最大濃度※	鉛及びその化合物（溶出量：0.26mg/L） ふっ素及びその化合物（溶出量：1.2mg/L）
基準値	鉛及びその化合物（溶出量：0.01mg/L） ふっ素及びその化合物（溶出量：0.8mg/L）
告示日	平成 31 年 3 月 26 日 告示第 292 号（指定） 令和元年 7 月 26 日 告示第 254 号（一部解除）
人への健康影響について	周辺地域は地下水が一般的に常態としてそのまま飲用されていると認められず、人への健康影響のおそれはない。

※：試料採取等調査で検出された濃度の最大値を示す。



凡例

 指定を申請する土地

出典：地理院地図



周辺の地図

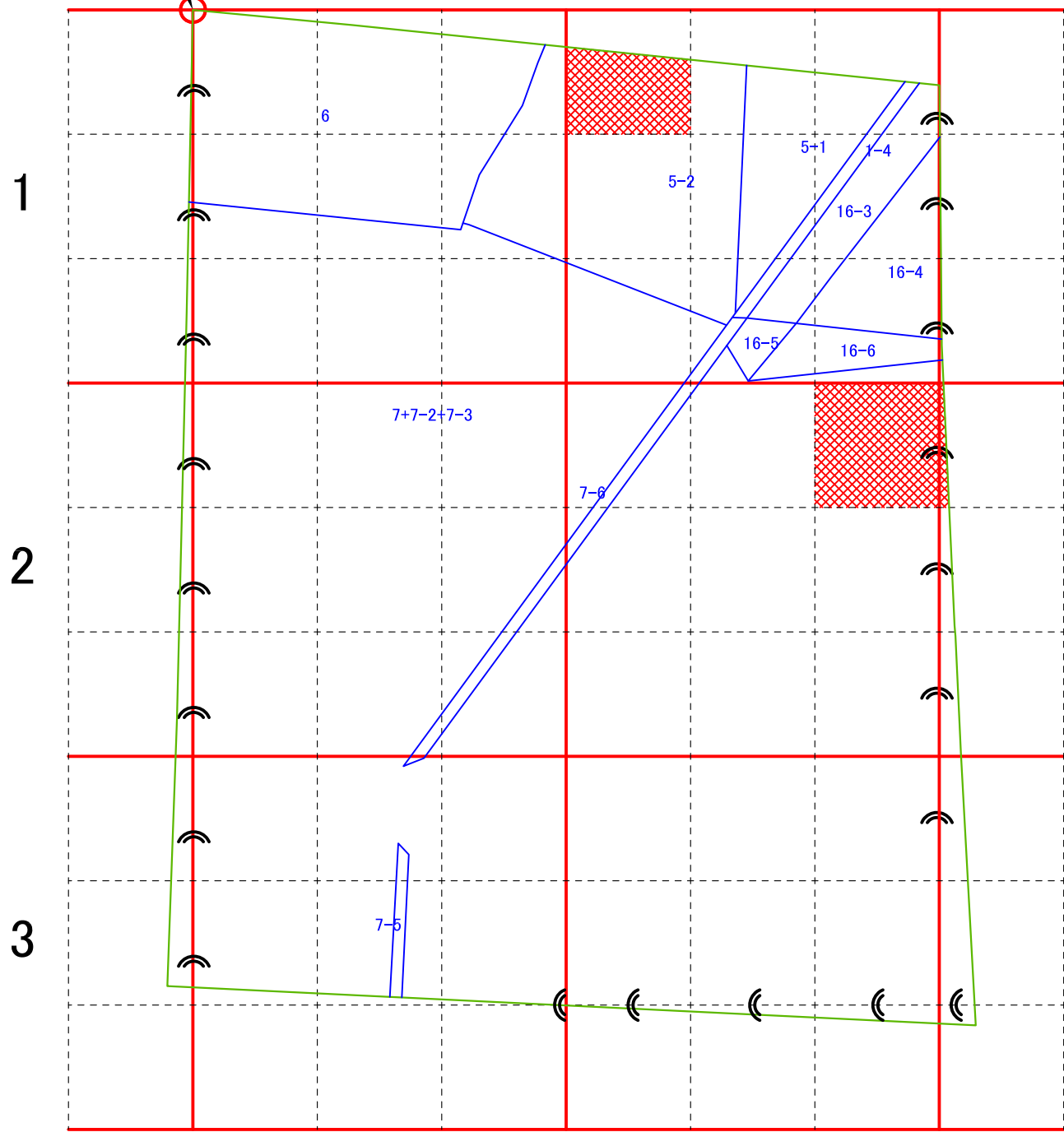
S=1:10,000



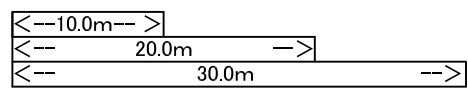
起点

A

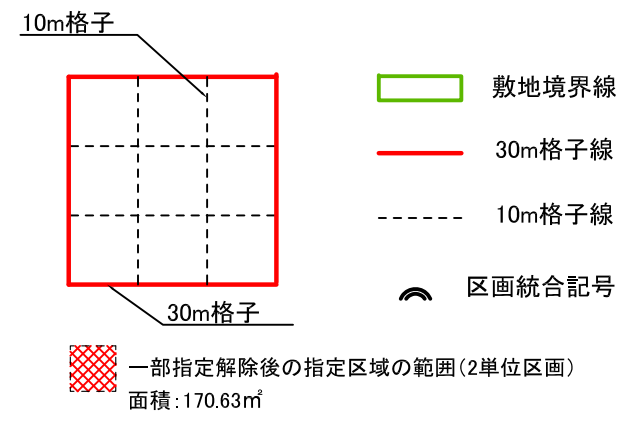
B



縮尺 1/500



凡例



所在地: 兵庫県伊丹市南町2丁目5-2の一部、7、7-2、7-3の一部(地番表示)

一部指定解除後の指定区域の範囲を明らかにした図