

2月の特別プログラム

今月のエコ工作

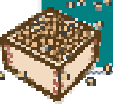
木切れでつくるエコ工作 「くまさんペンダント」

予約不要!



参加費 無料

今月は、里山の材料を使ったエコ工作です。
楽しいくまさんのペンダントを作りましょう。



2/3
(日)

新聞紙でエコバッグ ~マイバッグで地球を守ろう~

13時 - 15時

講師 はりまエコハウススタッフ 定員 30名

持ち物 朝刊1日分 材料費 無料



家庭から出る新聞紙を利用して、エコバッグを作ります。
自分で作ったエコバッグを使って、大切な地球の資源を節約しましょう。

2/10
(日)

草木染めでエコバッグ

13時 - 15時

講師 はりまエコハウススタッフ 定員 30名

持ち物 特にありません 材料費 200円



葉っぱを使った草木染めで、絞り柄のエコバッグを作ります。
草木独特の色合いに染まった、世界で1つだけのエコバッグを作りましょう。

2/16
(土)

鹿角細工で ストラップ作り ~里山探検隊工作~

10時 - 12時

講師 石田 昭夫さん (エコハウスサポーター) 定員 20名

持ち物 特にありません 材料費 500円



体験館や周辺の里山の鹿の角を加工して、ストラップを作ります。
里山に棲む野生の鹿の角を、素敵にストラップに変身させましょう。

2/23
(土)

省エネクッキング ~中華おこわで おにぎりづくり~

11時 - 14時

講師 黒谷 静佳さん (エコハウスサポーター) 定員 30名

持ち物 エプロン・三角巾、皿、箸、お椀 材料費 300円



ガスを節約した保温調理で、中華おこわのおにぎりと、あったかスープを作ります。
温かい省エネクッキングで、体も心も温まりましょう。

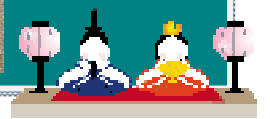
3月の特別プログラム

今月のエコ工作

参加費 無料

予約不要!

1. 牛乳パックで作るエコ工作
「ミニ・ランドセルづくり」
2. 余り毛糸で作るエコ工作
「ミサンガづくり」



3/9
(土)

竹を使ったおもちゃづくり ~うぐいす笛と竹てっぽう~

13時 - 15時

講師 福田 智之さん (エコハウスサポーター) 定員 30名

持ち物 特にありません 材料費 500円



竹を加工し、オリジナルのうぐいす笛や竹てっぽうを作ります。自分で作った笛でウグイスを呼び寄せましょう。

3/16
(土)

春のバードウォッチング 入門編

10時 - 12時

講師 齊藤 充さん (日本野鳥の会 姫路市自然観察の森レンジャー) 定員 30名

持ち物 双眼鏡(あれば) 参加費 無料



体験館や周辺の里山にやってくる野鳥を観察します。初めての人も大歓迎。双眼鏡の使い方や観察の仕方から、丁寧にアドバイスします。

3/20
(水・祝)

森の木の実を飾って ボックスデコレーション

13時 - 15時

講師 猪澤 彌生さん (木の実作家) 定員 30名

持ち物 特にありません 材料費 500円



里山のいろんな木の実を使って、ボックスに飾りつけをしましょう。
出来上がった作品は、壁に飾ることもできます。

3/24
(日)

おもしろ環境化学実験シリーズ 「二酸化炭素を調べてみよう」

13時 - 15時

講師 人と化学をむすぶ会 定員 20名

持ち物 特にありません 材料費 300円



地球温暖化の原因ともいわれている二酸化炭素を取り出して、その性質をいろいろ調べてみましょう。

3/30
(土)

省エネクッキング 「鹿カレー」 ~保温調理とフードマイレージ~

11時 - 14時

講師 黒谷 静佳さん (エコハウスサポーター) 定員 30名

持ち物 エプロン・三角巾 食器・スプーン 材料費 300円



省エネ調理で作るカレーに今回は、鹿肉が加わります。地元でとれた鹿肉カレーを作って食べましょう。

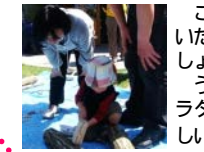
3/31
(日)

きのこの植菌 ~しいたけとひらたけの 2種類のきのこ~

10時 - 12時

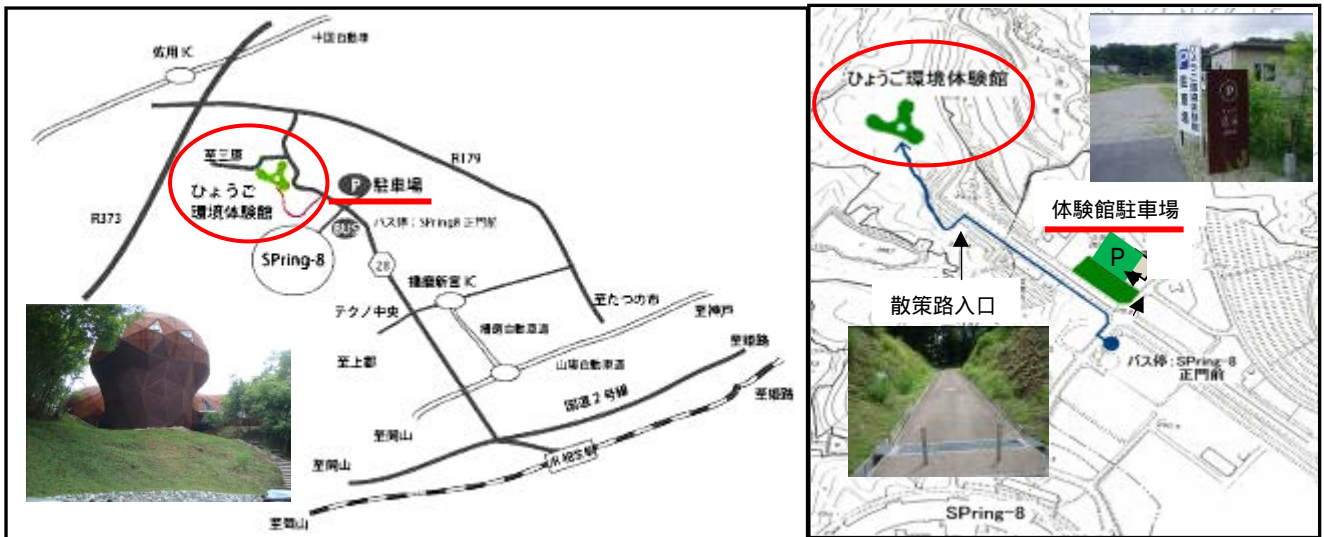
講師 石田 昭夫さん (エコハウスサポーター) 定員 30名

持ち物 特にありません 材料費 1000円



この冬伐採した原木に、しいたけとひらたけを植菌しましょう。
うまく育てれば、秋にはヒラタケが、1年後には肉厚のしいたけが採集出来ます。

ひょうご環境体験館アクセス



車でお越しの場合

播磨自動車道 播磨新宮 IC から 5 分
 山陽自動車道 龍野西 IC から 20 分
 中国自動車道 佐用 IC から 20 分
 山崎 IC から 40 分

公共交通機関でお越しの場合

JR 相生駅から 神姫バスで 40 分
 「SPring-8 正門前」下車

駐車場

SPring-8 正門前、交差点をはさんで斜向かいに、体験館の駐車場(無料)があります。

駐車場・SPring-8 正門前バス停から体験館まで、徒歩で 10 分程度です。

散策路入口に体験館の案内看板があります。



特別プログラムのお申込みは、ひょうご環境体験館へ、電話、FAX、E-mail にてお願いします。

申し込み先

ひょうご環境体験館 (愛称 はりまエコハウス)

住所 〒679-5148 兵庫県佐用郡佐用町光都 1-330-3

TEL (0791) 58-2065 **FAX** (0791) 58-2069

メール taikenkan@eco-hyogo.jp

H P <http://www.eco-hyogo.jp/taikenkan/>

悪天候時の対応について

悪天候時、気象警報発令時、特別プログラムの開催を中止する場合があります。不明な場合は、ひょうご環境体験館までお問い合わせください。

FAX 申込用紙

(キャンセルの場合もご連絡ください。)

イベント名	【 月 日 () 】	代表者氏名	
住所	〒	参加人数	計 人 (大人 人、学童 人、幼児 人)
TEL	() -	FAX	() -



ひょうご環境体験館では、環境学習プログラムの企画・運営にたずさわっていただく「エコハウスサポーター(ボランティア)」を募集しています。

詳しくは、<http://www.eco-hyogo.jp/news/taikenkan-news/taikenkan-sup/>