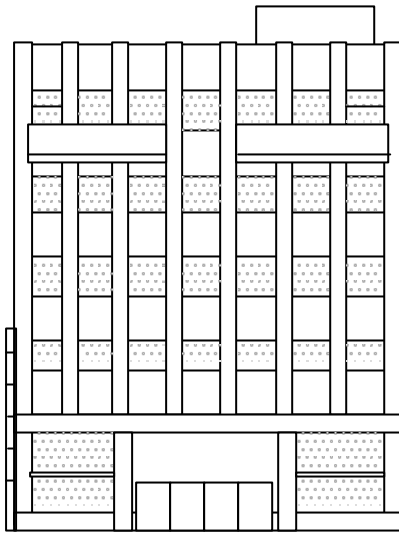
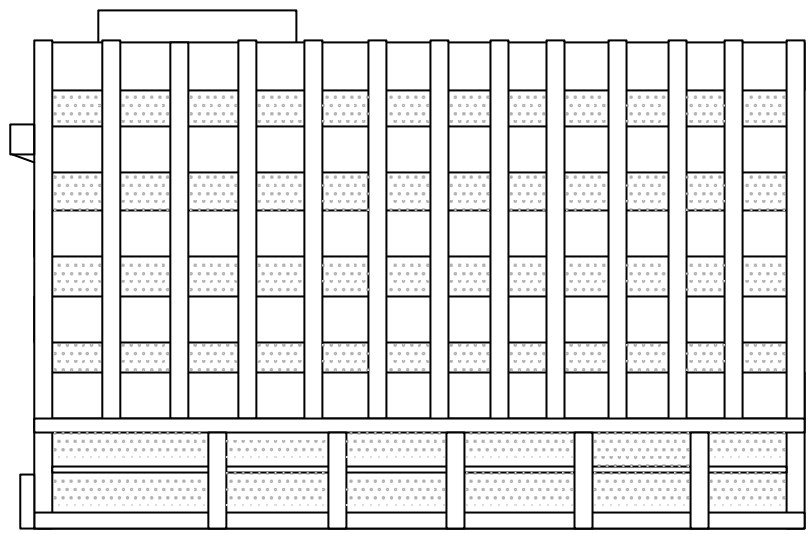


記入例 建築物立面図

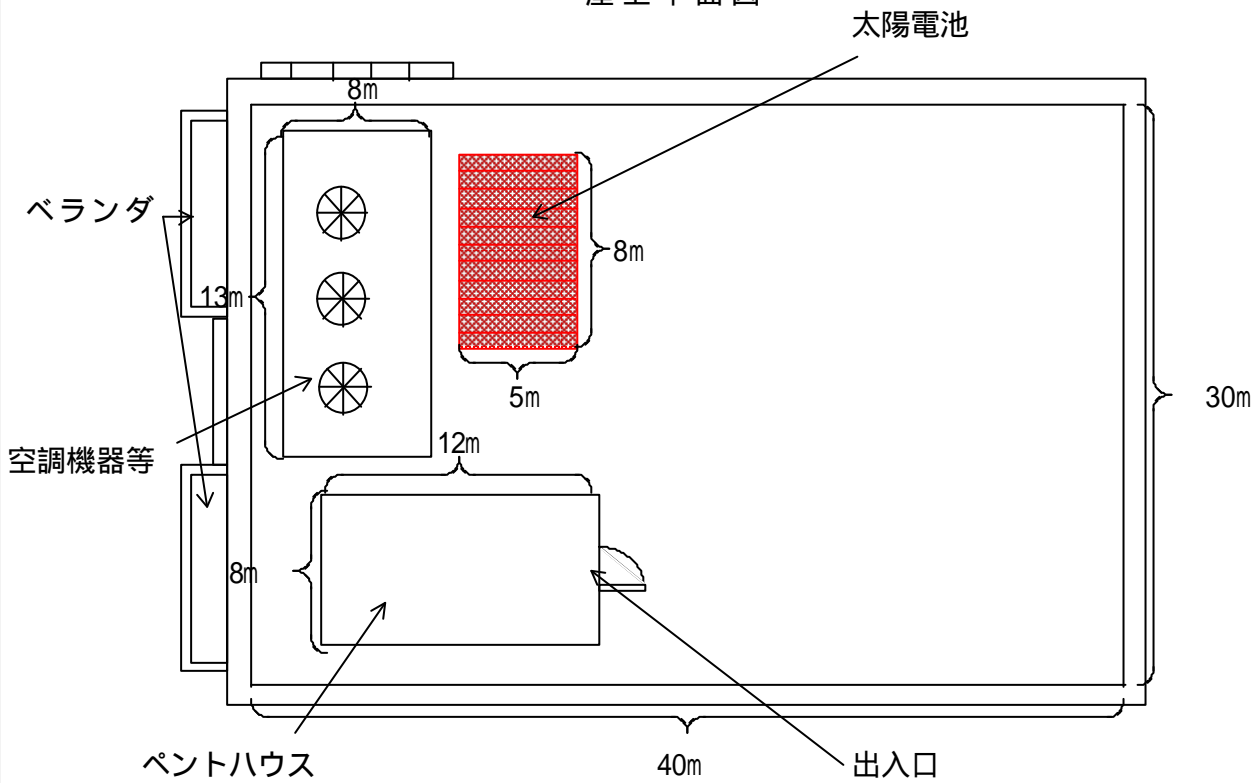


南立面図



東立面図

屋上平面図



利用可能な屋上面積 = 屋上面積(30m × 40m) - [ペントハウス面積(8m × 12m) + 空調機器等(13m × 8m)]  
 $1,000\text{m}^2 = 1,200\text{m}^2 - (96\text{m}^2 + 104\text{m}^2)$   
 太陽電池部分は除かない