

自主的環境保全活動の取り組み状況

(事業所名) キューピー(株) 伊丹工場

1 環境保全活動に関する方針等

1-1 環境保全活動に関する方針

キューピー伊丹地区 環境方針

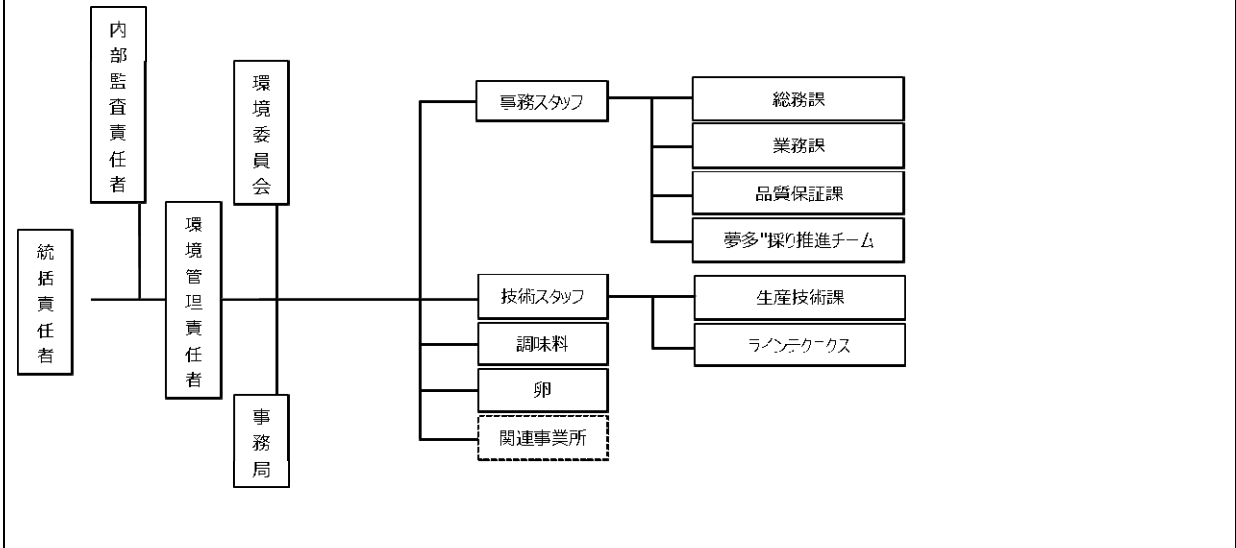
キューピー伊丹地区は、キューピー株式会社伊丹工場を中核とし、株式会社ハンシンデリカ、株式会社サラダクラブ伊丹工場、株式会社カナエフーズ伊丹工場、株式会社キューソー流通システム伊丹営業所、東罐興業株式会社伊丹工場と、その業務の一部を委託する複数の事業者により構成され、マヨネーズ等の調味料や卵加工品及びサラダ・惣菜、マヨネーズの容器を製造し、配送しています。

私たちはおいしく安全な食品作りを通して、地球環境の保全と社会への貢献を図ることを目指し、下記の環境方針に基づいて環境保全の活動に取り組んで参ります。

1. 私たちの活動、商品及びサービスが環境に与える影響を正しく認識し、環境汚染の軽減・予防を推進するとともに、環境マネジメントシステムの継続的改善を図ります。
2. 環境関連法規、私たちが同意するその他の要求事項を順守します。
3. 私たちの活動、商品及びサービスにかかわる、以下の項目を平成27年度の環境管理重点テーマとして取り組みます。
 - (1) 廃棄物、電気、水の削減に努めます。
 - (2) 廃棄物の分別の徹底による再資源化の質の向上に努めます。
 - (3) 構内及び周辺道路のごみ拾い活動を展開します。
4. この環境方針達成のために、伊丹地区全体及び部門ごとの環境目的・目標を設定し、全従業員あげて取り組みます。

また、環境目的・目標を少なくとも1年に1回見直し、必要に応じて改定を行います。
5. この環境方針は、伊丹地区内の関連各社を含む全部門・全従業員に周知徹底するとともに、社外の人にも開示します。

1 - 2 環境保全活動に関する組織体制



2 環境保全活動の実施状況等

項目	取組内容	今後の取組計画
廃棄物	<ul style="list-style-type: none"> ・朝礼での廃棄物分別教育 ・各チームによる稼働率・歩留まり等の改善 ・処理施設等の定期視察 ・事務所FAXの紙での取り出し廃止 	<ul style="list-style-type: none"> ・取組みの継続 ・リサイクルの質向上の取組み ・印刷物削減
エネルギー対策 (地球温暖化)	<ul style="list-style-type: none"> ・Hラインのライン統合による生産効率アップ ・バイパス配管を利用することで第二調整槽の通年停止 ・冷凍機器の定期点検による効率維持 ・殺菌槽の保温の徹底によるロス削減 ・夏場の室外機（モーター容量367kw相当分）への散水 ・各ユーティリティーの設定値見直し ・各課蒸気送気時間の現状に合わせた見直し ・電力・水使用量をリアルタイム見える化し、定例での現状と攻めどころ、及び取組結果の共有 ・Hラインチラーの夜間バイパス運転による機器停止 ・冷凍機器の更新 ・照明のLED化 	<ul style="list-style-type: none"> ・冷凍機器の定期点検による性能維持 ・冷凍機器の更新 ・夜間・休日のチラーの運用改善 ・排水処理ブロワーポンプの更新 ・室外機の散水範囲拡大 ・クーリングタワーの負荷振替と1系統停止
排水水質維持管理	<ul style="list-style-type: none"> ・処理施設 各機器の修繕 ・各水槽の定期清掃による糸状性細菌等の抑制 	<ul style="list-style-type: none"> ・脱水機の定期修繕 ・各水槽の定期清掃による糸状性細菌等の抑制

地域との関わり	<ul style="list-style-type: none"> ・猪名川クリーン作戦に実施団体として参加 ・1回/月の「猪名寺駅～伊丹工場～稲野駅」のゴミ拾い活動の実施 ・猪名川近隣の「水辺まつり」参加 ・「エコの日」を設定して、工場・家庭でのエコな過ごし方のPR 	<ul style="list-style-type: none"> ・取組みの継続と更なる展開
環境マネジメントシステム	<ul style="list-style-type: none"> ・2回/年の内部監査の実施 ・定期審査の受審 ・各種教育訓練実施 (全般・緊急事態・特定施設) ・本社による環境監査実施 	<ul style="list-style-type: none"> ・内部監査員の更なる充実 ・システム・パフォーマンスの継続改善 ・本社による環境監査実施

環境保全協定に係る協定値と実績値の比較(平成 26 年度)

キューピー(株) 伊丹工場

項目		協定値	実績値	備考
大気関係	NOx 年間総排出量(t/年)	4.7	2.24	