

自主的環境保全活動の取り組み状況

(事業所名) キューピー(株) 伊丹工場

1 環境保全活動に関する方針等

1-1 環境保全活動に関する方針

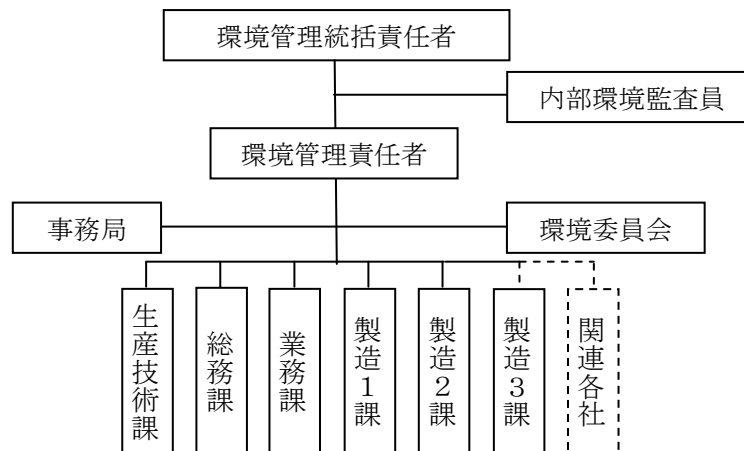
キューピー伊丹地区 環境方針

キューピー伊丹地区は、キューピー株式会社伊丹工場を中核とし、株式会社ハンシンデリカ、株式会社サラダクラブ伊丹工場、株式会社カナエフーズ伊丹工場、株式会社キューソー流通システム伊丹営業所、東罐興業株式会社伊丹工場と、その業務の一部を委託する複数の事業者により構成され、マヨネーズ等の調味料や卵加工品及びサラダ・惣菜、マヨネーズの容器を製造し、配送しています。

私たちはおいしく安全な食品作りを通して、地球環境の保全と社会への貢献を図ることを目指し、下記の環境方針に基づいて環境保全の活動に取り組んで参ります。

1. 私たちの活動、商品及びサービスが環境に与える影響を正しく認識し、環境汚染の軽減・予防を推進するとともに、環境マネジメントシステムの継続的改善を図ります。
2. 環境関連法規、私たちが同意するその他の要求事項を順守します。
3. 私たちの活動、商品及びサービスにかかわる、以下の項目を平成25年度の環境管理重点テーマとして取り組みます。
 - (1) 廃棄物、電気、水の削減に努めます。
廃棄物の分別の徹底による再資源化の質の向上に努めます。
 - (2) 構内及び周辺道路のごみ拾い活動を展開します。
4. この環境方針達成のために、伊丹地区全体及び部門ごとの環境目的・目標を設定し、全従業員あげて取り組みます。
また、環境目的・目標を少なくとも1年に1回見直し、必要に応じて改定を行います。
5. この環境方針は、伊丹地区内の関連各社を含む全部門・全従業員に周知徹底するとともに、社外の人にも開示します。

1-2 環境保全活動に関する組織体制



2 環境保全活動の実施状況等

項目	取組結果	今後の取組計画
廃棄物	<ul style="list-style-type: none"> ・ 廃棄物分別勉強会 ・ 構内分別徹底依頼書の作成 ・ 各種Pチームによる歩留まり等の改善 ・ 処理施設等の定期視察 	<ul style="list-style-type: none"> ・ 取組みの継続 ・ リサイクルの質向上の取組み ・ 印刷物削減 ・ ライン安定稼働・効率運転によるロス削減
エネルギー対策 (地球温暖化)	<ul style="list-style-type: none"> ・ 他工場と情報共有・改善展開の継続 ・ デマンド管理画面に各職場の電力を表示 ・ Hラインミキサー、4階休憩所、1階トイレエレベーターホール、惣菜棟車路 照明LED化 ・ 排水処理施設ブロー周波数のDO連動 ・ 第一調整槽出口ポンプ1台停止 ・ 1号冷蔵庫冷凍機2台更新 ・ 空調機更新 ・ 事務所棟屋根散水 	<ul style="list-style-type: none"> ・ 低負荷時の効率運転の水平展開 ・ 他工場との情報共有・改善展開の継続 ・ エアコン室内、外機の洗浄による電力量低減 ・ 7号冷蔵庫・見学者通路・エレベーターホール・屋外通路照明LED化 ・ エアコン・冷凍機・チラー更新 ・ クーリングタワー・ポンプ停止 ・ 第二調整槽停止 ・ 事務所及び各課に電力使用モニタの設置 ・ 空調・100HPチラー散水
水質維持管理	<ul style="list-style-type: none"> ・ 脱水機周辺の自動洗浄による効率運転 ・ 節水対策による負荷低減 ・ 臭気対策（経年劣化の見られる蓋の更新） ・ 沈殿槽清掃による腐敗汚泥の除去 ・ 凝集剤溶解装置の羽改善 	<ul style="list-style-type: none"> ・ 施設流入前原水の更なる管理（流量調整槽入口のPH管理） ・ 脱水汚泥の臭気対策実施 ・ 制御DO等の見直し ・ スカム排出機構の改善
地域との関わり	<ul style="list-style-type: none"> ・ 猪名川クリーン作戦に実施団体として参加 ・ 猪名川流域意見交換会参加 ・ 1回/月の「猪名寺駅～伊丹工場～稲野駅」のゴミ拾い活動の実施 ・ 猪名川近隣の「水辺まつり」実行委員として参加 ・ 伊丹市環境マネジメントシステム監査に参画 ・ 衣類、使用済み切手、プリペイドカードの海外支援実施 ・ 「エコの日」を設定して、工場・家庭でのエコな過ごし方のPR（冊子の配布等） ・ 伊丹市交通局環境委員との交流 	<ul style="list-style-type: none"> ・ 取組みの継続と更なる展開
安定生産	<ul style="list-style-type: none"> ・ 老朽施設の計画的更新 受変電設備・エレベーター・廃水処理設備・チリングユニット 	<ul style="list-style-type: none"> ・ 計画更新の継続 受変電設備・エレベーター・チリングユニット・冷凍機・
環境マネジメントシステム	<ul style="list-style-type: none"> ・ 2回/年の内部監査の実施 ・ 定期審査の受審 ・ 各種教育訓練実施（全般・緊急事態・特定施設） ・ 本社による環境監査実施 	<ul style="list-style-type: none"> ・ 内部監査員の更なる充実 ・ システム・パフォーマンスの継続改善 ・ 本社による環境監査実施