

# 自主的環境保全活動の取り組み状況

(事業所名) キューピー(株) 伊丹工場

## 1 環境保全活動に関する方針等

### 1 - 1 環境保全活動に関する方針

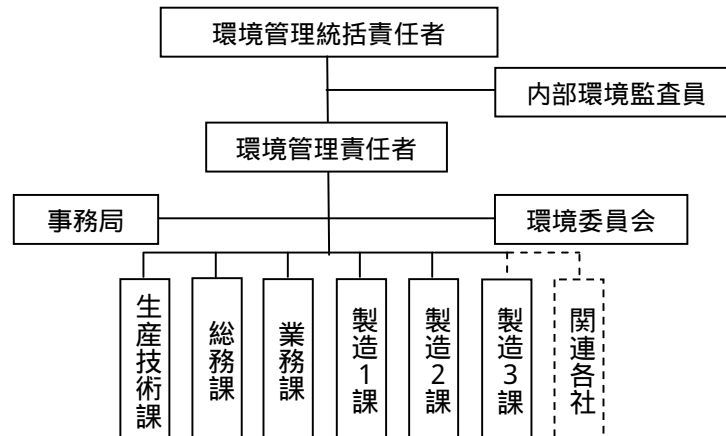
#### キューピー伊丹地区 環境方針

キューピー伊丹地区は、キューピー株式会社伊丹工場を中核とし、株式会社ハンシンデリカ、株式会社サラダクラブ伊丹工場、株式会社カナエフーズ伊丹工場、株式会社キューソー流通システム伊丹営業所、東罐興業株式会社と、その業務の一部を委託する複数の事業者により構成され、マヨネーズ等の調味料や卵加工品及び惣菜を製造し、配送しています。

私たちはおいしく安全な食品作りを通して、地球環境の保全と社会への貢献を図ることを目指し、下記の環境方針に基づいて環境保全の活動に取り組んで参ります。

1. 私たちの事業活動が環境に与える影響を正しく認識し、環境汚染の予防を推進するとともに、環境マネジメントシステムの継続的改善を図ります。
2. 私たちの事業活動にかかわる環境関連法規、私たちが同意するその他の要求事項を遵守します。
3. 以下の項目を23年度の環境管理重点テーマとして取り組みます。
  - (1) 廃棄物の削減、再利用化の質の向上に努めます。
  - (2) 電気、水の削減に努めます。
  - (3) 構内及び周辺道路のごみ拾い活動を展開します。
4. この環境方針達成のために、伊丹地区全体及び部門ごとの環境目的・目標を設定し、全従業員あげて取り組みます。  
また、環境目的・目標を定期的に見直し、必要に応じて改定を行います。
5. この環境方針は、伊丹地区内の関連各社を含む全部門・全従業員に周知徹底するとともに、社外の人にも開示します。

### 1 - 2 環境保全活動に関する組織体制



## 2 環境保全活動の実施状況等

項目	取組結果	今後の取組計画
廃棄物	<ul style="list-style-type: none"> <li>・ 廃棄物分別勉強会</li> <li>・ 構内分別徹底依頼書の作成</li> <li>・ 各種Pチームによる歩留まり等の改善</li> <li>・ 処理施設等の定期視察</li> </ul>	<ul style="list-style-type: none"> <li>・ 取組みの継続</li> <li>・ リサイクルの質向上の取組み</li> <li>・ 印刷物削減</li> </ul>
エネルギー対策 (地球温暖化)	<ul style="list-style-type: none"> <li>・ 遠地設置機械の現場手元スイッチ設置の推進</li> <li>・ チリングユニット等の夜間低負荷時の運転効率化の改善</li> <li>・ 倉庫内水銀灯の蛍光灯への転換</li> <li>・ 共用部蛍光灯からLEDへの転換</li> <li>・ 全国工場の定期的な打ち合わせによる、省エネ知識のレベルアップと水平展開</li> <li>・ 法規遵守</li> </ul>	<ul style="list-style-type: none"> <li>・ 低負荷時の効率運転の水平展開</li> <li>・ 他工場との情報共有・改善展開の継続</li> <li>・ エアコン室内、外機の洗浄による電力量低減</li> <li>・ 1・2号冷凍庫、プラットホーム照明LED化</li> <li>・ エアコン・冷凍機更新(100HP分以上)</li> <li>・ クーリングタワー・ポンプ停止</li> <li>・ 冷却水循環ポンプをエコポンプに更新</li> <li>・ 屋根散水又は遮熱塗装</li> <li>・ ボイラ更新と各課で使用状況確認できるようにする</li> <li>・ 守衛所外灯(1000w×2)サイズダウンとLED化</li> <li>・ 事務所及び各課に電力使用モニタの設置</li> <li>・ 3号冷凍機電子膨張弁設置</li> </ul>
水質維持管理	<ul style="list-style-type: none"> <li>・ 廃水処理施設の増強工事から安定稼働への移行</li> <li>・ 法規遵守</li> <li>・ 燐酸不足による水質対応</li> <li>・ 微細気泡による活性化のテスト</li> <li>・ 節水呼びかけによる負荷の低減</li> <li>・ 樹脂製品を鋼管に変えて損傷防止</li> </ul>	<ul style="list-style-type: none"> <li>・ 施設流入前原水の更なる管理(流量調整槽入口のPH管理)</li> <li>・ 脱水汚泥の臭気対策実施</li> <li>・ 管理数値の見直し</li> <li>・ 精度の高い連続DO計に更新とブローポンプの連動</li> </ul>
地域との関わり	<ul style="list-style-type: none"> <li>・ 猪名川クリーン作戦に実施団体として参加</li> <li>・ 猪名川流域意見交換会参加</li> <li>・ 1回/月の「猪名寺駅～伊丹工場～稲野駅」のゴミ拾い活動の実施</li> <li>・ 猪名川近隣の「水辺まつり」実行委員として参加</li> <li>・ 伊丹市環境マネジメントシステム監査に参画</li> <li>・ 衣類、使用済み切手、プリペイドカードの海外支援実施</li> </ul>	<ul style="list-style-type: none"> <li>・ 取組みの継続と更なる展開</li> </ul>

	<ul style="list-style-type: none"> <li>・「エコの日」を設定して、工場・家庭でのエコな過ごし方のPR（冊子の配布等）</li> <li>・伊丹市交通局環境委員との交流</li> </ul>	
安定生産	<ul style="list-style-type: none"> <li>・老朽施設の計画的更新</li> <li>受変電設備・エレベーター・廃水処理設備・チリングユニット</li> </ul>	<ul style="list-style-type: none"> <li>・計画更新の継続</li> <li>受変電設備・エレベーター・チリングユニット・冷凍機</li> </ul>
環境マネジメントシステム	<ul style="list-style-type: none"> <li>・2回/年の内部監査の実施</li> <li>・定期審査の受審</li> <li>・各種教育訓練実施（全般・緊急事態・特定施設）</li> <li>・本社による環境監査実施</li> </ul>	<ul style="list-style-type: none"> <li>・内部監査員の更なる充実</li> <li>・システム・パフォーマンスの継続改善</li> <li>・本社による環境監査実施</li> </ul>