

様式第二号の八(第八条の四の五関係)

(第1面)

|  |   |
|--|---|
| 産業廃棄物処理計画書   |   |
| 平成26年 6月 1日  |   |
| 兵庫県知事 殿  |   |
| 提出者<br>住 所 兵庫県赤穂市中広字東沖1603番1<br>氏 名<br>太陽鋳工株式会社赤穂工場<br>取締役工場長 田中 慎吾<br>(法人にあつては、名称及び代表者の氏名)<br>電話番号 0791-43-2250 |   |
| 廃棄物の処理及び清掃に関する法律第12条第9項の規定に基づき、産業廃棄物の減量その他その処理に関する計画を作成したので、提出します。   |   |
| 事業場の名称   | 太陽鋳工株式会社 赤穂工場                                       |
| 事業場の所在地  | 兵庫県赤穂市中広字東沖1603番1                                   |
| 計画期間   | 平成26年4月1日 ～ 平成27年3月31日                              |
| 当該事業場において現に行っている事業に関する事項   |   |
| ①事業の種類   | 鉄鋼業・フェロアロイ製造業 [2213]<br>化学工業・その他の無機化学工業製品製造業 [1629] |
| ②事業の規模   | 製品出荷額 954,842万円(平成25年度実績)                           |
| ③従業員数  | 94名(平成25年4月時点)                                      |
| ④産業廃棄物の一連の処理の工程  | 別紙の通り   |

| 産業廃棄物の処理に係る管理体制に関する事項 |  |
|-----------------------|--|
| (管理体制図)               |  |
| 別紙の通り                 |  |
| 産業廃棄物の排出の抑制に関する事項     |  |
| ① 状                   | 【前年度（平成25年度）実績】  |
|                       | 産業廃棄物の種類   |
|                       | 排出量  |
|                       | (これまでに実施した取組)  |
| ②計画                   | 【目標】   |
|                       | 産業廃棄物の種類   |
|                       | 排出量  |
|                       | (今後実施する予定の取組)  |
| 産業廃棄物の分別に関する事項        |  |
| ①現状                   | (分別している産業廃棄物の種類及び分別に関する取組)<br>工場内の保管場所で「汚泥」、「廃プラスチック類」「鉍さい」、「レンガ・ガラス・陶磁器くず」、「金属くず」、「木くず」に分別し、「委託中間処理」、「最終処分」、「再生利用」に分類し保管している。 |
| ②計画                   | (今後分別する予定の産業廃棄物の種類及び分別に関する取組)<br>特になし  |

| 自ら行う産業廃棄物の再生利用に関する事項  |                       |   |         |
|-----------------------|-----------------------|---|---------|
| ① 状                   | 【前年度（平成25年度）実績】       |   |         |
|                       | 産業廃棄物の種類              |   | 別紙の通り   |
|                       | 自ら再生利用を行った産業廃棄物の量     | t | t       |
|                       | (これまでに実施した取組)<br>特になし |   |         |
| ②計画                   | 【目標】                  |   |         |
|                       | 産業廃棄物の種類              |   | 別紙の通り   |
|                       | 自ら再生利用を行う産業廃棄物の量      | t | t       |
|                       | (今後実施する予定の取組)<br>特になし |   |         |
| 自ら行う産業廃棄物の中間処理に関する事項  |                       |   |         |
| ① 状                   | 【前年度（平成25年度）実績】       |   |         |
|                       | 産業廃棄物の種類              |   |         |
|                       | 自ら熱回収を行った産業廃棄物の量      |   | 別紙の通り t |
|                       | 自ら中間処理により減量した産業廃棄物の量  | t | t       |
| (これまでに実施した取組)<br>特になし |                       |   |         |
| ②計画                   | 【目標】                  |   |         |
|                       | 産業廃棄物の種類              |   | 別紙の通り   |
|                       | 自ら熱回収を行う産業廃棄物の量       | t | t       |
|                       | 自ら中間処理により減量する産業廃棄物の量  | t | t       |
| (今後実施する予定の取組)<br>特になし |                       |   |         |

(第4面)

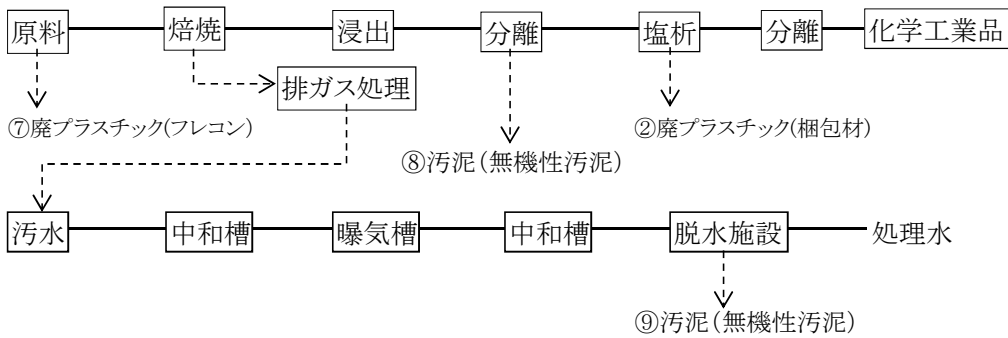
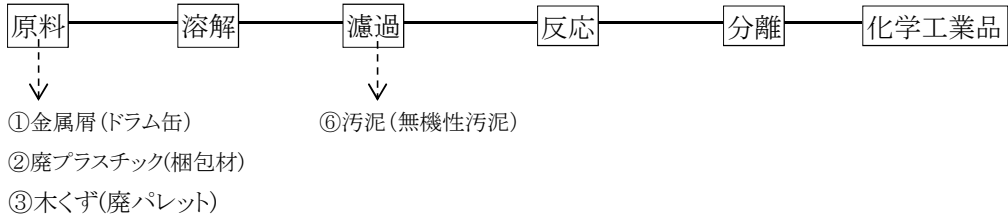
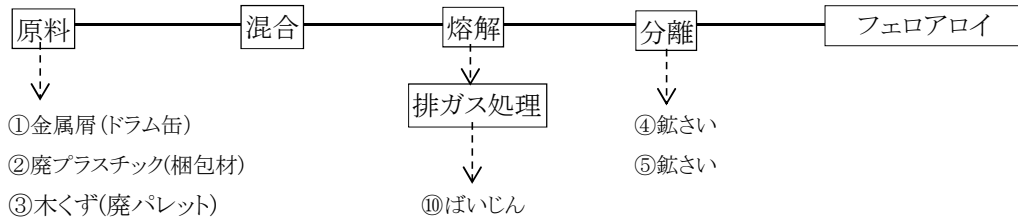
| 自ら行う産業廃棄物の埋立処分又は海洋投入処分に関する事項 |                           |       |
|------------------------------|---------------------------|-------|
| ① 状                          | 【前年度（平成25年度）実績】           |       |
|                              | 産業廃棄物の種類                  | 別紙の通り |
|                              | 自ら埋立処分又は海洋投入処分を行った産業廃棄物の量 | t t   |
|                              | (これまでに実施した取組)<br>特になし     |       |
| ② 計画                         | 【目標】                      |       |
|                              | 産業廃棄物の種類                  | 別紙の通り |
|                              | 自ら埋立処分又は海洋投入処分を行う産業廃棄物の量  | t t   |
|                              | (今後実施する予定の取組)<br>特になし     |       |
| 産業廃棄物の処理の委託に関する事項            |                           |       |
| ① 状                          | 【前年度（平成25年度）実績】           |       |
|                              | 産業廃棄物の種類                  | 別紙の通り |
|                              | 全処理委託量                    | t t   |
|                              | 優良認定処理業者への処理委託量           | t t   |
|                              | 再生利用業者への処理委託量             | t t   |
|                              | 認定熱回収業者への処理委託量            | t t   |
|                              | 認定熱回収業者以外の熱回収を行う業者への処理委託量 | t t   |
| (これまでに実施した取組)                |                           |       |

|        |                                   |       |   |
|--------|-----------------------------------|-------|---|
| ②計画    | <b>【目標】</b>                       |       |   |
|        | 産業廃棄物の種類                          | 別紙の通り |   |
|        | 全処理委託量                            | t     | t |
|        | 優良認定処理業者への<br>処理委託量               | t     | t |
|        | 再生利用業者への<br>処理委託量                 | t     | t |
|        | 認定熱回収業者への<br>処理委託量                | t     | t |
|        | 認定熱回収業者以外の<br>熱回収を行う業者への<br>処理委託量 | t     | t |
|        | (今後実施する予定の取組)                     |       |   |
| ※事務処理欄 |                                   |       |   |

備考

- 1 前年度の産業廃棄物の発生量が1,000トン以上の事業場ごとに1枚作成すること。
- 2 当該年度の6月30日までに提出すること。
- 3 「当該事業場において現に行っている事業に関する事項」の欄は、以下に従って記入すること。
  - (1)①欄には、日本標準産業分類の区分を記入すること。
  - (2)②欄には、製造業の場合における製造品出荷額（前年度実績）、建設業の場合における元請完成工事高（前年度実績）、医療機関の場合における病床数（前年度末時点）等の業種に応じ事業規模が分かるような前年度の実績を記入すること。
  - (3)④欄には、当該事業場において生ずる産業廃棄物についての発生から最終処分が終了するまでの一連の処理の工程（当該処理を委託する場合は、委託の内容を含む。）を記入すること。
- 4 「自ら行う産業廃棄物の中間処理に関する事項」の欄には、産業廃棄物の種類ごとに、自ら中間処理を行うに際して熱回収を行った場合における熱回収を行った産業廃棄物の量と、自ら中間処理を行うことによって減量した量について、前年度の実績、目標及び取組を記入すること。
- 5 「産業廃棄物の処理の委託に関する事項」の欄には、産業廃棄物の種類ごとに、全処理委託量を記入するほか、その内数として、優良認定処理業者（廃棄物の処理及び清掃に関する法律施行令第6条の11第2号に該当する者）への処理委託量、処理業者への再生利用委託量、認定熱回収施設設置者（廃棄物の処理及び清掃に関する法律第15条の3の3第1項の認定を受けた者）である処理業者への焼却処理委託量及び認定熱回収施設設置者以外の熱回収を行っている処理業者への焼却処理委託量について、前年度実績、目標及び取組を記入すること。
- 6 それぞれの欄に記入すべき事項の全てを記入することができないときは、当該欄に「別紙のとおり」と記入し、当該欄に記入すべき内容を記入した別紙を添付すること。また、産業廃棄物の種類が3以上あるときは、前年度実績及び目標の欄に「別紙のとおり」と記入し、当該欄に記入すべき内容を記入した別紙を添付すること。また、それぞれの欄に記入すべき事項がないときは、「—」を記入すること。
- 7 ※欄は記入しないこと。

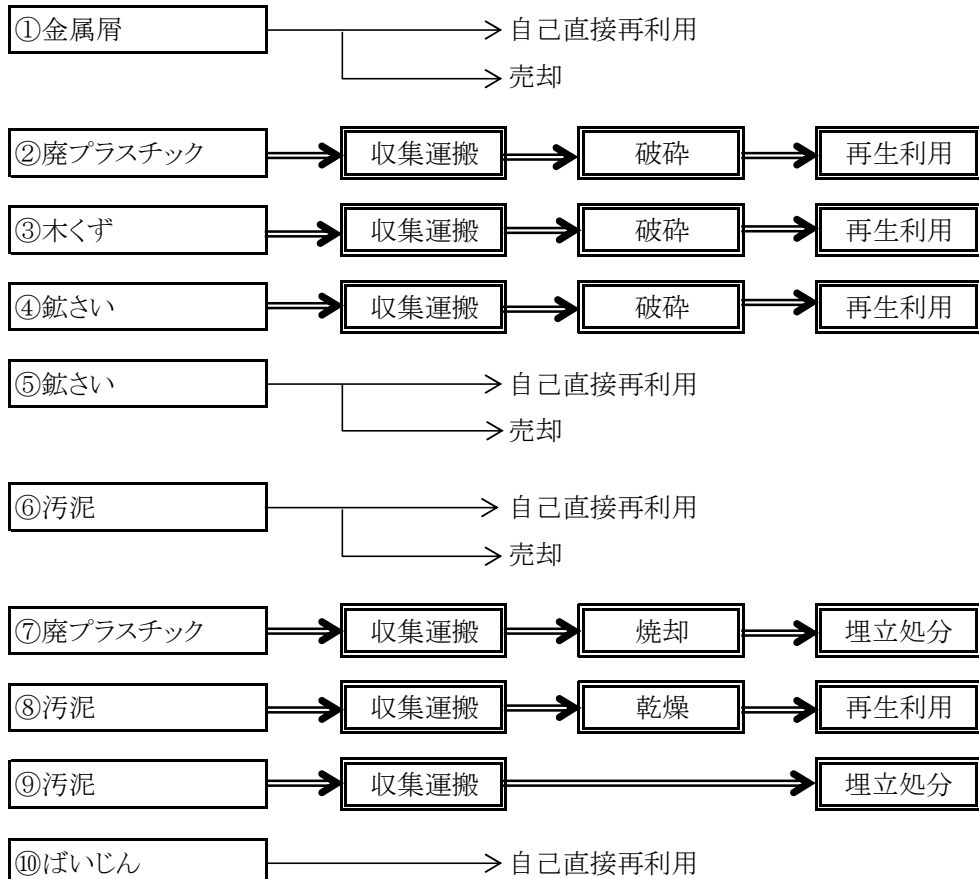
当該事業場において現に行なっている事業に関する事項



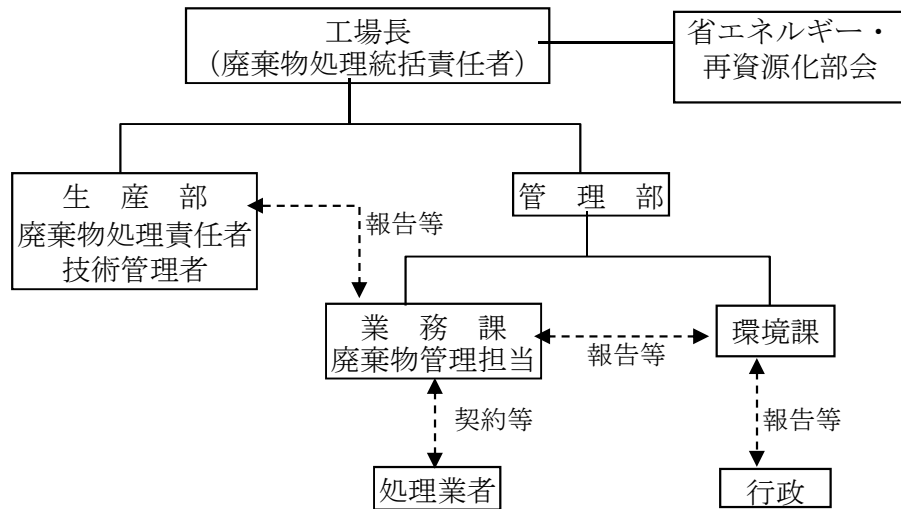
廃棄物

処理・処分

→ 廃棄物処理の流れ      委託処理部分の範囲



産業廃棄物の処理に係る管理体制に関する事項



|               |   |
|---------------|---|
| 省エネルギー・再資源化部会 | 廃棄物の発生抑制、再生利用、適正処理の推進を行う上で必要な事項を検討する。   |
| 統括責任者         | <ul style="list-style-type: none"> <li>・廃棄物処理方針の策定</li> <li>・廃棄物処理に関する各種事項の決定、承認</li> </ul>                         |
| 生産部           | <ul style="list-style-type: none"> <li>・産業廃棄物処理施設の運転・維持管理状況の把握</li> </ul>   |
| 業務課           | <ul style="list-style-type: none"> <li>・処理業者、再生利用業者の調査、選定及び管理</li> <li>・委託契約の締結</li> <li>・産業廃棄物管理表の交付、管理</li> </ul> |
| 環境課           | <ul style="list-style-type: none"> <li>・廃棄物処理計画の作成</li> <li>・監督官庁への各種報告</li> <li>・社員に対する教育・啓発</li> </ul>            |



産業廃棄物の排出の抑制に関する事項

○ 現状

前年度(平成 25年度)実績

| 産業廃棄物の種類 | 汚泥      | 廃プラスチック | レンガ・ガラス・陶磁器くず | 鉱さい    | 金属くず | 木くず | ばいじん |
|----------|---------|---------|---------------|--------|------|-----|------|
| 排出量      | 43,047t | 51t     | 427t          | 2,823t | 190t | 28t | 374t |

○ 計画

目標

| 産業廃棄物の種類 | 汚泥      | 廃プラスチック | レンガ・ガラス・陶磁器くず | 鉱さい    | 金属くず | 木くず | ばいじん |
|----------|---------|---------|---------------|--------|------|-----|------|
| 排出量      | 44,000t | 50t     | 450t          | 2,900t | 200t | 25t | 350t |

自ら行う産業廃棄物の再生利用に関する事項

○ 現状

前年度(平成 25年度)実績

| 産業廃棄物の種類    | 汚泥 | 廃プラスチック | レンガ・ガラス・陶磁器くず | 鉱さい    | 金属くず | 木くず | ばいじん |
|-------------|----|---------|---------------|--------|------|-----|------|
| 自ら再生利用を行った量 | 9t | 0t      | 0t            | 1,004t | 190t | 0t  | 374t |

○ 計画

目標

| 産業廃棄物の種類    | 汚泥 | 廃プラスチック | レンガ・ガラス・陶磁器くず | 鉱さい    | 金属くず | 木くず | ばいじん |
|-------------|----|---------|---------------|--------|------|-----|------|
| 自ら再生利用を行った量 | 9t | 0t      | 0t            | 1,000t | 200t | 0t  | 350t |

自ら行う産業廃棄物の中間処理に関する事項

○ 現状

前年度(平成 25年度)実績

| 産業廃棄物の種類       | 汚泥      | 廃プラスチック | レンガ・ガラス・陶磁器くず | 鉱さい | 金属くず | 木くず | ばいじん |
|----------------|---------|---------|---------------|-----|------|-----|------|
| 自ら熱回収を行った量     | 0t      | 0t      | 0t            | 0t  | 0t   | 0t  | 0t   |
| 自ら中間処理により減量した量 | 38,491t | 0t      | 0t            | 0t  | 0t   | 0t  | 0t   |

○ 計画

目標

| 産業廃棄物の種類       | 汚泥      | 廃プラスチック | レンガ・ガラス・陶磁器くず | 鉱さい | 金属くず | 木くず | ばいじん |
|----------------|---------|---------|---------------|-----|------|-----|------|
| 自ら熱回収を行った量     | 0t      | 0t      | 0t            | 0t  | 0t   | 0t  | 0t   |
| 自ら中間処理により減量した量 | 39,000t | 0t      | 0t            | 0t  | 0t   | 0t  | 0t   |

自ら行う産業廃棄物の埋立処分又は海洋投入処分に関する事項

○ 現状

前年度(平成 25年度)実績

| 産業廃棄物の種類                  | 汚泥 | 廃プラスチック | レンガ・ガラス・陶磁器くず | 鉱さい | 金属くず | 木くず | ばいじん |
|---------------------------|----|---------|---------------|-----|------|-----|------|
| 自ら埋立処分又は海洋投入処分を行った産業廃棄物の量 | 0t | 0t      | 0t            | 0t  | 0t   | 0t  | 0t   |

○ 計画

目標

| 産業廃棄物の種類                  | 汚泥 | 廃プラスチック | レンガ・ガラス・陶磁器くず | 鉱さい | 金属くず | 木くず | ばいじん |
|---------------------------|----|---------|---------------|-----|------|-----|------|
| 自ら埋立処分又は海洋投入処分を行った産業廃棄物の量 | 0t | 0t      | 0t            | 0t  | 0t   | 0t  | 0t   |

産業廃棄物の処理の委託に関する事項

○ 現状

前年度(平成 25年度)実績

| 産業廃棄物の種類                  | 汚泥     | 廃プラスチック | レンガ・ガラス・陶磁器くず | 鉱さい    | 金属くず | 木くず | ばいじん |
|---------------------------|--------|---------|---------------|--------|------|-----|------|
| 全処理委託量                    | 4,547t | 51t     | 427t          | 1,819t | 0t   | 28t | 0t   |
| 優良認定処理業者への処理委託量           | 146t   | 32t     | 299t          | 0t     | 0t   | 28t | 0t   |
| 再生利用業者への処理委託量             | 4,401t | 19t     | 128t          | 1,819t | 0t   | 28t | 0t   |
| 認定熱回収業者への処理委託量            | 0t     | 0t      | 0t            | 0t     | 0t   | 0t  | 0t   |
| 認定熱回収業者以外の熱回収を行う業者への処理委託量 | 0t     | 32t     | 0t            | 0t     | 0t   | 0t  | 0t   |

○ 計画

目標

| 産業廃棄物の種類                  | 汚泥     | 廃プラスチック | レンガ・ガラス・陶磁器くず | 鉱さい    | 金属くず | 木くず | ばいじん |
|---------------------------|--------|---------|---------------|--------|------|-----|------|
| 全処理委託量                    | 4,500t | 50t     | 450t          | 1,900t | 0t   | 25t | 0t   |
| 優良認定処理業者への処理委託量           | 150t   | 30t     | 300t          | 0t     | 0t   | 25t | 0t   |
| 再生利用業者への処理委託量             | 4,350t | 20t     | 150t          | 1,900t | 0t   | 25t | 0t   |
| 認定熱回収業者への処理委託量            | 0t     | 0t      | 0t            | 0t     | 0t   | 0t  | 0t   |
| 認定熱回収業者以外の熱回収を行う業者への処理委託量 | 0t     | 30t     | 0t            | 0t     | 0t   | 0t  | 0t   |