

所在地

淡路市野島平林

分類区分

活断層地形（地震断層、低断層崖ほか）

現存状態

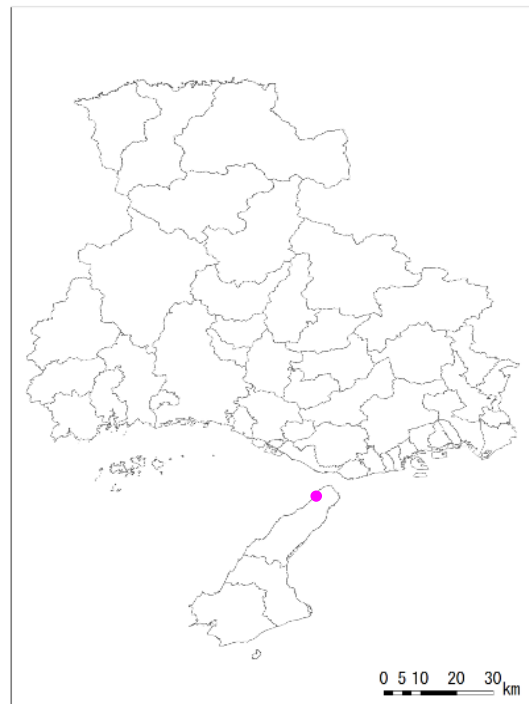
一部現存

保全制度

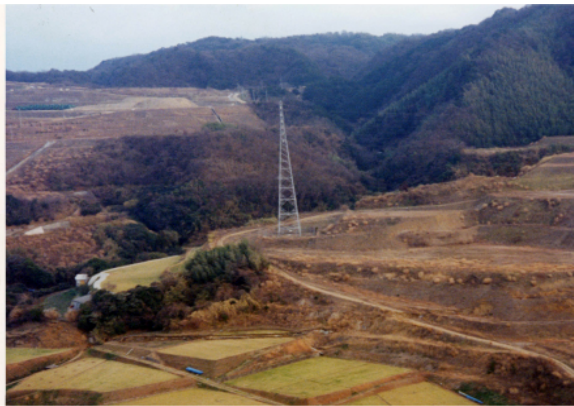
-

概要

1995年兵庫県南部地震で、最大変位量の地震断層が生じた場所である。既知の断層崖に沿って地震断層が現れた。地震断層は河川沿いにわずかに現存。

**参考文献**

中田 高・岡田篤正編著（1999）野島断層



写真提供：岡田篤正