

### 第3章 届出結果と対象化学物質の排出・移動の状況等

#### 3 - 1 届出結果

##### 3 - 1 - 1 届出事業所数

対象事業所から平成13年度の第1種指定化学物質の排出量及び移動量の届出を届出期間である平成14年4月1日から7月1日までの間、P R T R法第5条に基づいて受理を行った。届出の区分別及び数は表3 - 1に示すとおり。

表3 - 1 平成14年度兵庫県におけるP R T R届出受理件数

区 分	受 理 件 数		
	兵庫県	神戸市	総計
紙面による届出	1,173	251	1,426
電子媒体による届出	77	9	86
オンラインによる届出	5	0	5
計	1,255	260	1,515

(参考)

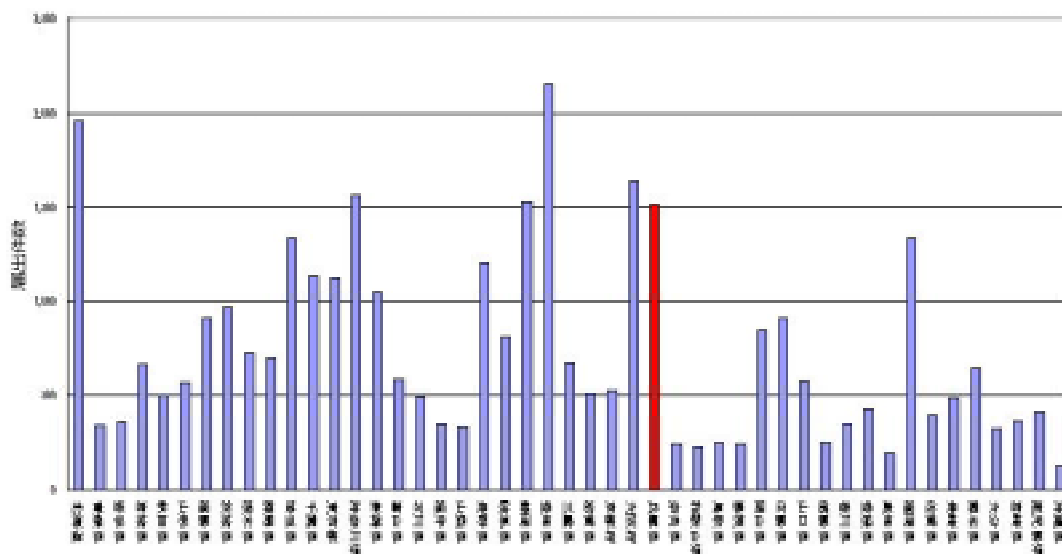


表3 - 1に示すとおり、兵庫県で受理した届出件数は1,515件にのぼった。全国では34,830件受理されており、兵庫県は4.3%を占めている。なお各都道府県別の届出数は上記参考図のとおりで、1位は愛知県の2,150件で本県は、静岡県について全国6位となっている。

3 - 1 - 2 事業所業種別の届出事業所

表3 - 2 に示すとおり、届出があった事業所を業種別で見ると最も多かったのが燃料小売業で、以下、化学工業、下水道業、金属製品製造業、一般廃棄物処理業、電気機械器具製造業の順となっていた。

表3 - 2 業種別届出件数

順位	業種	届出件数
1	燃料小売業	715
2	化学工業	136
3	下水道業	109
4	一般廃棄物処理業	61
5	金属製品製造業	59
6	電気機械器具製造業	57
7	プラスチック製品製造業	35
8	非鉄金属製造業	31
9	一般機械器具製造業	30
9	その他の製造業	29
1 1	鉄鋼業	28
1 2	食料品製造業	22
1 3	輸送用機械器具製造業	21
1 4	窯業・土石製品製造業	21
1 5	産業廃棄物処分業	20
1 6	パルプ・紙・紙加工品製造業	19
1 7	ゴム製品製造業	13
1 7	木材・木製品製造業	13
1 9	出版・印刷・同関連産業	13
2 0	石油製品・石炭製品製造業	10
2 0	飲料・飼料・たばこ製造業	10
2 0	繊維工業	9
2 3	なめし革・同製品・毛皮製造業	9
2 4	倉庫業	8
2 5	石油卸売業	6
2 5	洗濯業	5
2 7	電気業	4
2 7	精密機械器具製造業	3
2 7	衣服・その他の繊維製品製造業	3
3 0	家具・装備品製造業	3
3 0	金属鉱業	3
3 0	自動車整備業	2
3 0	計量証明業	2
3 4	武器製造業	1
3 4	ガス業	1
3 4	熱供給業	1
3 4	鉄道業	1
3 4	自動車卸売業	1
3 9	自然科学研究所	1
	合 計	1515

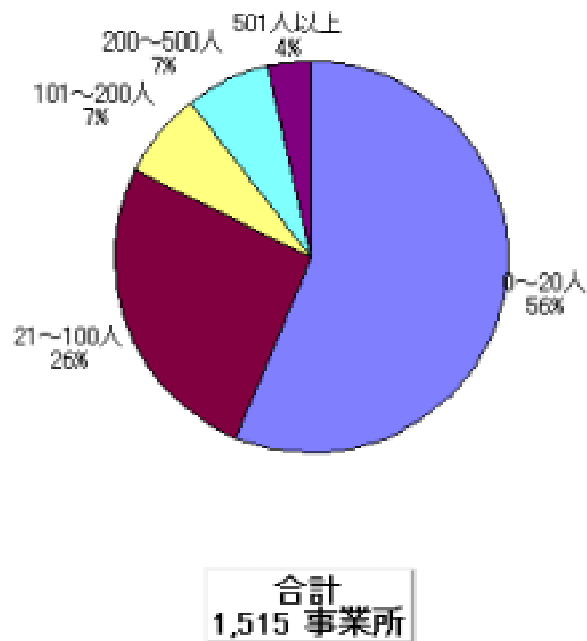
### 3 - 1 - 3 事業所規模別（従業員数）の届出事業所数及び構成比

事業所規模（従業員数）別に届出事業所数を見たのが表3 - 3である。その構成比をみたのが図3 - 1である。1事業所あたりの従業員数、0～20人の事業所が最も多く、56%を占め、ついで21人から100人の事業所が26%を占めていた。

表3 - 3 事業所従業員別届出事業所数

1事業者当たりの従業員数	届出事業所数
0～20人	851
21～100人	395
101～200人	109
201～500人	107
501人以上	53
合計	1515

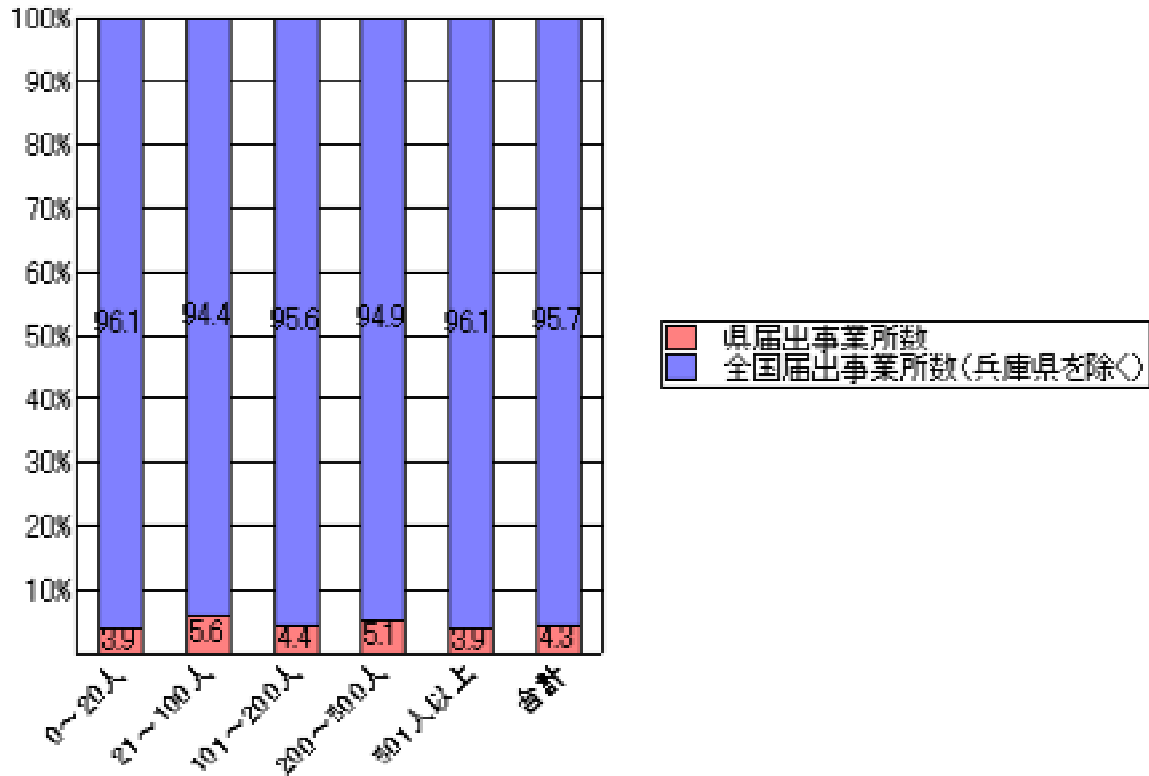
図3 - 1 事業所規模別の届出事業所構成比



### 3 - 1 - 4 事業所規模別（従業員数）の届出事業所数の全国比

事業所規模別（従業員数）の届出事業所数の全国比をみたのが図3 - 2である。

図3 - 2 事業所規模別の届出事業所数全国比



### 3 - 1 - 5 事業所規模別（従業員数）の届出物質数及び1事業所あたりの平均届出物質数

事業所規模別（従業員数）の届出物質数及び1事業所あたりの平均届出物質数をとりまとめたのが、表3 - 4、図3 - 3である。

対象化学物質の平均届出物質数で見ると、0～20人の事業所が6.7と最も多く、ついで501人以上の事業所の6.2となっていた。

全対象事業所の届出物質数の平均は、6.1であった。

これは主として少人数で事業が行われ、また平均4～5物質の届出がある燃料小売業の届出が多かったこと、一方報告物質数が多いにもかかわらず、事業所の管理運営が少人数で行われている下水道業や廃棄物処理業において報告物質数が多かったためと考えられる。

届出物質の種類で見ると従業員数21～100人の事業所で144物質の届出が、続いて従業員数201人～500人の事業所が129物質となっていた。

表3 - 4 事業所規模別（従業員数）の届出物質数

従業員数	県届出事業所数	全国届出事業所数	届出物質数	延べ物質数	平均届出物質数	全国比	全国順位
0～20人	851	21773	71	5725	6.7	3.91%	4
21～100人	395	7112	144	2170	5.5	5.55%	4
101～200人	109	2470	113	492	4.5	4.41%	6
201～500人	107	2116	129	462	4.3	5.06%	5
501人以上	53	1359	89	330	6.2	3.90%	7
合計	1515	34830	546	9179	6.1	4.35%	6

図3 - 3 事業所規模別の1事業所当たりの平均届出物質数

