

9/9  
(日)

## ハタケシメジの植菌・栽培

10時 - 12時

講師 石田昭夫さん  
(エコハウスサポーター)

材料費 1,500円 菌床2株、プランター付き

定員 30名

プランターで育てるきのこ・ハタケシメジの植菌・栽培を行います。うまく育てれば、11月頃美味しいきのこが収穫できます。



9/15  
(土)

## 古新聞紙で植木鉢づくり

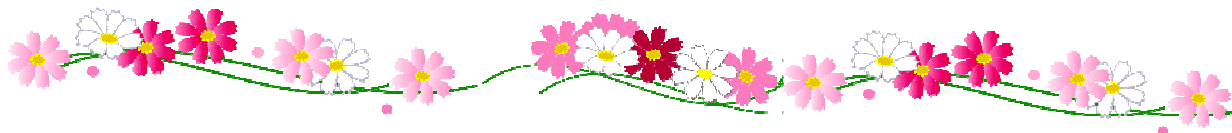
13時 - 15時

講師 廣島昭一さん  
(エコハウスサポーター)

材料費 300円

定員 30名

古新聞紙をリサイクルして、植木鉢に変身させます。出来あがった植木鉢は、石の植木鉢の性質に似て、山野草などを育てるのに適しています。



9/17  
(月祝)

## エコ・ドライブ講座

13時 - 15時

講師 小林義昭さん  
(佐用自動車社長・環境カウンセラー)

定員 50名

参加費 無料



日々の暮らしの中で、車の運転は私たちの生活の一部になっています。  
燃費節約・二酸化炭素排出削減できるエコ・ドライブを身につけて、お財布にも、地球にも優しい生活を送ろう。

9/30  
(日)

## おもしろ環境化学実験シリーズ 「忍者絵の具で紫外線を感じよう」

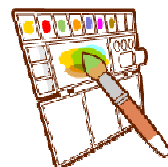
13時 - 15時

講師 人と化学を結ぶ会

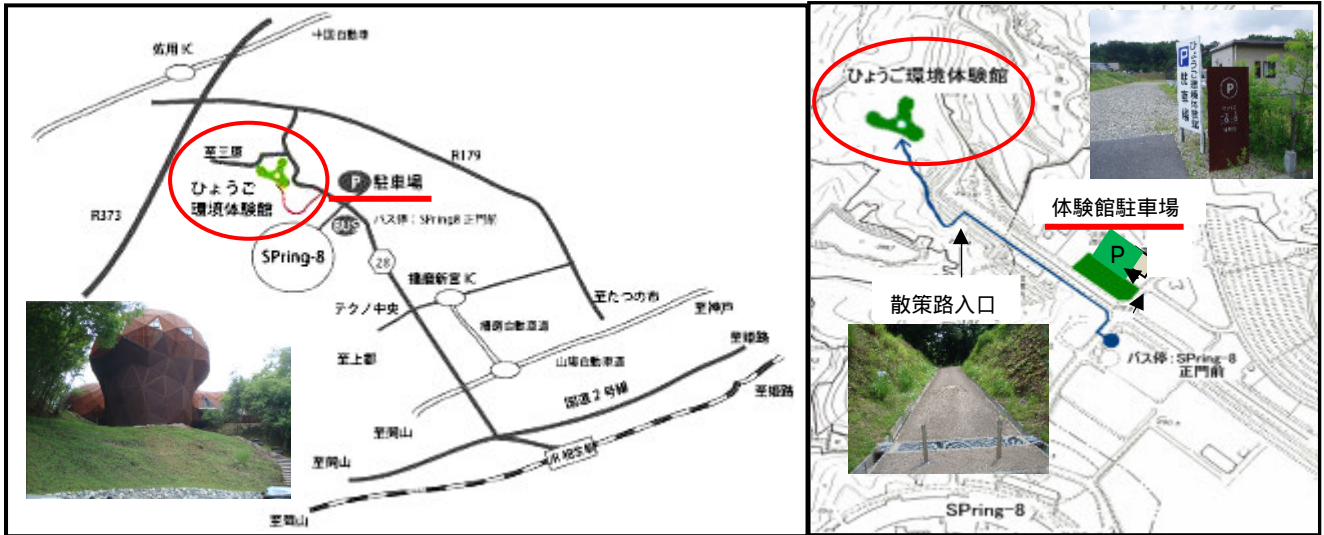
定員 20名

材料費 300円

おもしろ環境化学実験シリーズの第1弾です。  
身のまわりにある材料を使って、目に見えない紫外線などを感じよう。



## ひょうご環境体験館アクセス



### 車でお越しの場合

播磨自動車道 播磨新宮 IC から 5 分  
 山陽自動車道 龍野西 IC から 20 分  
 中国自動車道 佐用 IC から 20 分  
 山崎 IC から 40 分

### 公共交通機関でお越しの場合

JR 相生駅から 神姫バスで 40 分  
 「SPring-8 正門前」下車

### 駐車場

SPring-8 正門前、交差点をはさんで斜向かいに、体験館の駐車場(無料)があります。

駐車場・SPring-8 正門前バス停から体験館まで、徒歩で 10 分程度です。

散策路入口に体験館の案内看板があります。



特別プログラムのお申込みは、ひょうご環境体験館へ、電話、FAX、E-mail にてお願いします。

### 申し込み先

ひょうご環境体験館 (愛称 はりまエコハウス)

**住所** 〒679-5148 兵庫県佐用郡佐用町光都 1-330-3  
**TEL** (0791) 58-2065 **FAX** (0791) 58-2069  
**メール** taikenkan@eco-hyogo.jp  
**HP** <http://www.eco-hyogo.jp/taiken>



### 悪天候時の対応について

悪天候時、気象警報発令時、特別プログラムの開催を中止する場合があります。不明な場合は、ひょうご環境体験館までお問い合わせください。

### FAX 申込用紙

(キャンセルの場合はご連絡ください。)

イベント名	月 日 ( )	代表者氏名	
住所	〒	参加人数	計 人 (大人 人、学童 人、幼児 人)
TEL	( ) -	FAX	( ) -
イベント名	月 日 ( )	代表者氏名	
住所	〒	参加人数	計 人 (大人 人、学童 人、幼児 人)
TEL	( ) -	FAX	( ) -