

## 産業廃棄物の推計量について

単位：千トン

	排出量	中間処理量	減量化量	再生利用量	最終処分量
平成 19 年度 ＜基準年度＞	25,863	19,348 (74.8%)	14,107	10,565 (40.8%)	1,191 (4.6%)
平成 21 年度 ＜速報値＞	24,887	22,191 (89.2%)	12,701	10,893 (43.8%)	1,293 (5.2%)
H19 比増減 【増減割合】	-976 [-3.7%]	2,843 [14.7%]	-1,406	328 [3.1%]	102 [8.6%]

(括弧内は排出量に対する割合)

## 【推計方法】

平成 21 年度 産業廃棄物排出量

= 多量排出事業者 + 小規模事業者 (農林漁業・その他)

※業種別と品目別に推計した。

## ●多量排出事業者の排出量

H21 年度 多量排出事業者 (排出量 1,000 t 以上) の届出データを集計  
(県全体 + 神戸市 + 西宮市 + 尼崎市 + 姫路市)

## ●小規模事業者

○ 農林漁業 (ふん尿・動物死体・廃プラ・廃 FRP 船・のり網)

県集計結果を採用

○ その他 (農林漁業以外)

## 【排出量】

◇平成 19 年度小規模事業者の排出量 × (活動量指標の伸び率)

・ 製造業 工業統計 従業者数 (H21/H19)

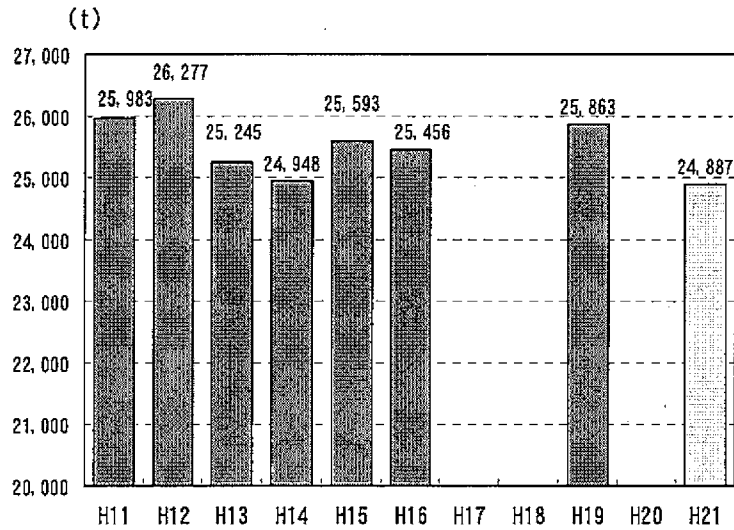
・ 製造業以外 H18 事業所・企業統計調査・H21 経済センサス従業者数 (H21/H18)

## 【排出量以外】

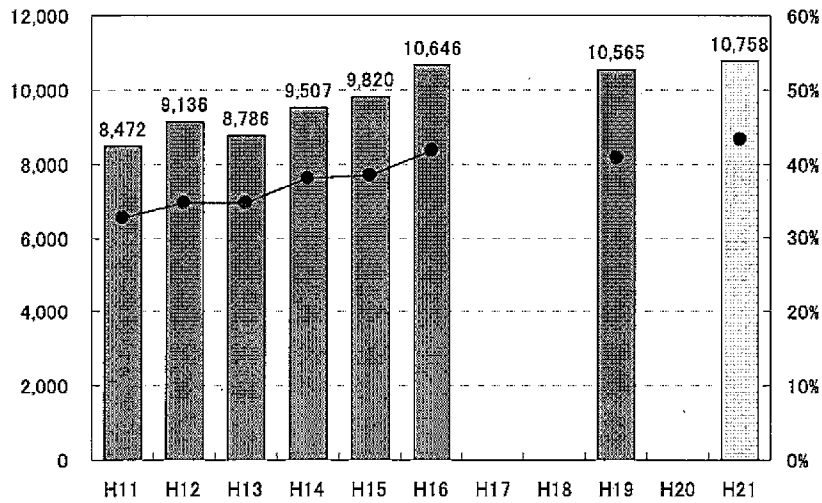
◇平成 21 年度小規模 (その他) × H21 多量排出事業者の実績の割合 (品目別・業種別)  
(再生利用率、最終処分量等)

→ 小規模事業者について、排出量、再生利用量、最終処分量等の推計値が大きく異なっていないか、確認のため調査を実施中。

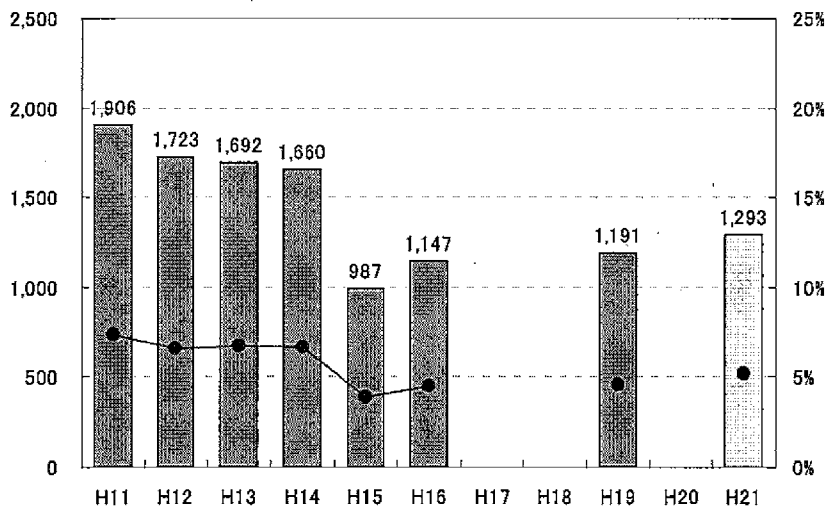
【排出量の推移】（※H21 は品目別の集計結果）



【再生利用量の推移】（※H21 は品目別の集計結果）



【最終処分量の推移】（※H21 は品目別の集計結果）



以下に、品目別・業種別の推計結果を示す。

## 現行計画との比較について

- 排出量を見ると、中間目標（平成22年度）及び最終目標（平成27年度）の計画値は平成15年度レベル（25,593千t）に対して、平成21年度速報値では24,887tと、計画値を達成している状況にある。
- 再生利用量を見ると、中間目標（平成22年度）及び最終目標（平成27年度）の計画値はそれぞれ10,493t（41%）、10,916t（43%）に対して、平成21年度速報値では10,893t（43.8%）と、おおむね達成している状況にある。
- 最終処分量を見ると、中間目標（平成22年度）及び最終目標（平成27年度）の計画値はそれぞれ957t（3.7%）、938t（3.7%）に対して、平成21年度速報値では1,293t（5.2%）と、平成15年以降増加傾向にあり、達成は厳しい状況にある。

	実績				計画値	
	H12	H15	H19	H21	H22	H27
	循環型基本計画基準年	現行計画基準年	廃掃法基本方針基準年	最新年度（速報値）	中間目標	最終目標
排出量	26,277	25,593	25,863	24,887	25,593	25,593
減量化量	15,418	14,786	14,107	12,701	14,143	13,739
再生利用量	9,136	9,820	10,565	10,893	10,493	10,916
（再生利用率）	34.8%	38.4%	40.8%	43.8%	41.0%	43.0%
最終処分量	1,723	987	1,191	1,293	957	938
（最終処分量）	6.6%	3.9%	4.6%	5.2%	3.7%	3.7%

※再生利用率及び最終処分量は排出量に対する割合

平成21年度 品目別・産業廃棄物排出実態 (県全体 推計値)

種類	コード	発生量	直接 再生利用量	中間処理量	残渣量	減量化量	直接 最終処分量	処理後 再生利用量	処理後 最終処分量	再生利用量	最終処分量	未処理 その他量	処理後 その他量
燃えがら	10	67,487	8,604	47,020	45,661	1,359	11,857	45,640	11	54,243	11,868	7	10
汚泥	20	11,716,425	22,198	11,490,915	334,237	11,166,678	195,235	230,824	98,541	253,023	293,775	8,077	4,872
廃油	30	213,754	42,939	170,676	36,088	134,589	34	31,237	3,104	74,176	3,138	103	1,747
廃酸	40	205,729	1,155	204,574	16,670	187,904	0	11,424	5,145	12,579	5,145	0	101
廃アルカリ	50	46,704	6,426	39,992	17,569	22,423	0	13,474	4,072	19,900	4,072	286	23
廃プラ	60	226,771	11,270	213,554	90,165	123,389	822	69,826	19,593	81,096	20,415	1,125	746
紙くず	70	60,275	18,965	41,249	32,833	8,416	18	27,279	705	46,244	722	43	4,949
木くず	80	335,888	10,920	324,573	300,132	24,441	370	275,633	24,171	286,553	24,541	25	328
繊維くず	90	4,592	152	4,379	3,691	688	61	2,719	970	2,871	1,031	0	2
動植物性残渣	100	247,811	3,167	244,640	102,799	141,841	0	101,433	1,365	104,600	1,365	4	0
ゴムくず	110	1,202	910	291	291	0	0	255	36	1,165	36	0	0
金属くず	120	1,478,268	1,036,564	416,226	383,057	33,169	153	377,757	1,007	1,414,321	1,160	25,325	4,293
ガラスくず及び陶磁器くず	130	439,407	53,755	353,641	291,859	61,782	31,925	249,558	28,065	303,314	59,990	85	14,236
鋸さい	140	5,159,212	16,727	4,802,270	4,799,905	2,365	311,223	4,484,574	7,030	4,501,301	318,253	28,992	308,301
がれき類	150	1,679,729	26,864	1,623,023	1,498,323	124,700	29,653	1,460,527	23,191	1,487,390	52,843	189	14,606
動物のふん尿	160	1,301,959	51,467	1,250,492	702,468	548,024	0	702,468	0	753,935	0	0	0
動物の死体	170	423	0	423	85	338	0	0	85	0	85	0	0
ばいじん	180	1,350,840	451,958	740,841	738,821	2,020	45,319	738,235	566	1,190,193	45,905	112,722	0
廃土砂	190	127,615	98,608	7,020	7,020	0	21,987	202	0	98,810	21,987	0	6,818
感染性廃棄物	200	6,786	195	6,454	1,722	4,732	136	57	1,570	252	1,706	1	95
廃石綿等	210	106	0	66	58	7	39	17	41	17	80	1	0
廃PCB等	220	29	0	24	22	2	5	22	0	22	5	0	0
燃えがら(有害)	510	1,331	0	1,331	1,331	0	0	0	1,331	0	1,331	0	0
汚泥(有害)	520	5,815	0	1,197	719	479	0	155	380	155	380	4,618	183
引火性廃油	530	38,686	1,952	36,608	22,802	13,806	0	20,573	2,167	22,525	2,167	127	63
廃油(有害)	531	2,616	0	2,605	623	1,981	0	457	166	457	166	11	0
強酸	540	106,111	456	105,655	14,652	91,003	0	5,847	6,556	6,303	6,556	0	2,249
廃酸(有害)	541	3,781	0	3,781	934	2,847	0	280	542	280	542	0	112
強アルカリ	550	27,258	1	27,257	21,110	6,148	0	20,628	446	20,629	446	0	35
廃アルカリ(有害)	551	5,212	0	5,212	117	5,096	0	71	46	71	46	0	0
鋸さい(有害)	640	32	0	32	32	0	0	0	32	0	32	0	0
ばいじん(有害)	680	21,782	0	21,782	21,298	484	0	19,798	1,499	19,798	1,499	0	0
分類不詳	999	3,535	0	3,528	3,333	195	7	1,598	1,460	1,598	1,467	0	275
総計		24,887,168	1,865,253	22,191,330	9,490,424	12,700,906	648,843	8,892,570	233,913	10,757,823	882,756	181,743	363,941

平成21年度 品目別・産業廃棄物非出実態（小規模事業者（農林漁業）推計値）

種類	コード	発生量	直接 再生利用量	中間処理量	残渣量	減量化量	直接 最終処分量	処理後 再生利用量	処理後 最終処分量	再生利用量	最終処分量	未処理 その他量	処理後 その他量
燃えがら	10												
汚泥	20												
廃油	30												
廃酸	40												
廃アルカリ	50												
廃プラ	60	1,543	390	1,153	992	161	0	597	395	987	395	0	0
紙くず	70												
木くず	80												
繊維くず	90												
動植物性残渣	100												
ゴムくず	110												
金属くず	120												
ガラスくず及び陶磁器くず	130												
鋳さい	140												
がれき類	150												
動物のふん尿	160	1,298,162	51,467	1,246,695	699,331	547,364	0	699,331	0	750,798	0	0	0
動物の死体	170	423	0	423	85	338	0	0	85	0	85	0	0
ばいじん	180												
廃土砂	190												
感染性廃棄物	200												
廃石綿等	210												
廃POB等	220												
燃えがら(有害)	510												
汚泥(有害)	520												
引火性廃油	530												
廃油(有害)	531												
強酸	540												
廃酸(有害)	541												
強アルカリ	550												
廃アルカリ(有害)	551												
鋳さい(有害)	640												
ばいじん(有害)	680												
分類不詳	999												
総計		1,300,128	51,857	1,248,271	700,408	547,863	0	699,928	480	751,785	480	0	0

平成21年度 品目別・産業廃棄物排出実態 (小規模事業者 (その他) 推計値)

種類	コード	発生量	直接 再生利用量	中間処理量	残渣量	減量化量	直接 最終処分量	処理後 再生利用量	処理後 最終処分量	再生利用量	最終処分量	未処理 その他量	処理後 その他量
燃えがら	10	1,200	153	836	812	24	211	812	0	965	211	0	0
汚泥	20	243,257	461	185,314	6,808	178,506	57,315	4,792	1,914	5,253	59,229	168	101
廃油	30	108,260	21,748	86,443	18,277	68,166	17	15,821	1,572	37,568	1,589	52	885
廃酸	40	131	1	130	11	119	0	7	3	8	3	0	0
廃アルカリ	50	1,219	168	1,044	459	585	0	352	106	519	106	7	1
廃プラ	60	123,466	5,964	116,434	48,883	67,551	461	37,950	10,524	43,914	10,974	616	409
紙くず	70	19,613	6,171	13,409	10,670	2,739	6	8,876	229	15,047	236	27	1,565
木くず	80	295,933	9,621	285,964	264,430	21,533	326	242,845	21,296	252,467	21,622	22	289
繊維くず	90	3,765	124	3,590	3,026	564	50	2,229	796	2,354	846	0	1
動植物性残渣	100	94,359	1,206	93,152	39,143	54,009	0	38,623	520	39,829	520	2	0
ゴムくず	110	1,169	885	283	283	0	0	248	35	1,133	35	0	0
金属くず	120	649,098	455,149	182,762	168,198	14,564	67	165,871	442	621,020	509	11,120	1,885
ガラスくず及び陶磁器くず	130	276,557	33,833	222,577	183,692	38,885	20,093	157,069	17,664	190,902	37,757	54	8,960
鉱さい	140	1,504	5	1,400	1,399	1	91	1,307	2	1,312	93	8	90
がれき類	150	955,390	15,486	922,931	852,004	70,926	16,866	830,507	13,190	845,992	30,056	107	8,307
動物のふん尿	160												
動物の死体	170												
ばいじん	180	323	108	177	177	0	11	176	0	284	11	27	0
廃土砂	190												
感染性廃棄物	200												
廃石綿等	210												
廃PCB等	220												
燃えがら(有害)	510												
汚泥(有害)	520	44	0	9	5	4	0	1	3	1	3	35	1
引火性廃油	530	5,111	258	4,836	3,012	1,824	0	2,718	286	2,976	286	17	8
廃油(有害)	531												
強酸	540	461	2	459	64	396	0	25	28	27	28	0	10
廃酸(有害)	541												
強アルカリ	550	69	0	69	54	16	0	52	1	52	1	0	0
廃アルカリ(有害)	551												
鉱さい(有害)	640												
ばいじん(有害)	680	353	0	353	345	8	0	321	24	321	24	0	0
分類不詳	999												
総計		2,781,281	551,342	2,122,173	1,601,753	520,420	95,503	1,510,603	68,638	2,061,945	164,141	12,263	22,512

平成21年度 品目別・産業廃棄物排出実態 (多量排出事業者 推計値)

種類	コード	発生量	直接 再生利用量	中間処理量	残渣量	減量化量	直接 最終処分量	処理後 再生利用量	処理後 最終処分量	再生利用量	最終処分量	未処理 その他量	処理後 その他量
燃えがら	10	66,287	8,451	46,184	44,849	1,335	11,846	44,828	11	53,279	11,657	7	10
汚泥	20	11,473,168	21,738	11,305,601	327,429	10,978,172	137,920	226,032	96,626	247,770	234,546	7,910	4,771
廃油	30	105,493	21,192	84,233	17,810	66,423	17	15,416	1,532	36,608	1,549	51	862
廃酸	40	205,598	1,154	204,444	16,659	187,785	0	11,417	5,142	12,571	5,142	0	101
廃アルカリ	50	45,485	6,258	38,948	17,110	21,838	0	13,122	3,966	19,380	3,965	279	22
廃ブラ	60	101,762	4,916	95,966	40,290	55,676	371	31,279	8,674	36,195	9,045	508	337
紙くず	70	40,662	12,794	27,840	22,162	5,678	12	18,403	475	31,197	487	16	3,284
木くず	80	39,955	1,299	38,609	35,702	2,907	44	32,787	2,875	34,086	2,919	3	39
繊維くず	90	827	27	789	665	124	11	490	175	517	186	0	0
動植物性残渣	100	153,452	1,961	151,488	63,656	87,832	0	62,810	846	64,771	846	3	0
ゴムくず	110	33	25	8	8	0	0	7	1	32	1	0	0
金属くず	120	829,170	581,415	233,464	214,859	18,605	86	211,886	565	793,301	650	14,205	2,408
ガラスくず及び陶磁器くず	130	162,850	19,922	131,064	108,167	22,897	11,832	92,490	10,401	112,412	22,233	32	5,276
鋳さい	140	5,157,709	16,722	4,800,871	4,798,506	2,365	311,132	4,483,267	7,028	4,499,989	318,160	28,984	308,211
がれき類	150	724,339	11,378	700,093	646,319	53,774	12,787	630,020	10,000	641,398	22,787	81	6,298
動物のふん尿	160	3,797	0	3,797	3,137	660	0	3,137	0	3,137	0	0	0
動物の死体	170	0	0	0	0	0	0	0	0	0	0	0	0
ばいじん	180	1,350,517	451,850	740,664	738,645	2,020	45,308	738,059	586	1,189,908	45,894	112,695	0
廃土砂	190	127,615	98,608	7,020	7,020	0	21,987	202	0	98,810	21,987	0	6,818
感染性廃棄物	200	6,786	195	6,454	1,722	4,732	136	57	1,570	252	1,706	1	95
廃石綿等	210	106	0	66	58	7	39	17	41	17	80	1	0
廃POB等	220	29	0	24	22	2	5	22	0	22	5	0	0
燃えがら(有害)	510	1,331	0	1,331	1,331	0	0	0	1,331	0	1,331	0	0
汚泥(有害)	520	5,771	0	1,188	713	475	0	154	377	154	377	4,583	182
引火性廃油	530	33,575	1,694	31,771	19,789	11,982	0	17,855	1,880	19,549	1,880	110	54
廃油(有害)	531	2,616	0	2,605	623	1,981	0	457	166	457	166	11	0
強酸	540	105,650	454	105,196	14,589	90,607	0	5,822	6,528	6,276	6,528	0	2,239
廃酸(有害)	541	3,781	0	3,781	934	2,847	0	280	542	280	542	0	112
強アルカリ	550	27,189	1	27,188	21,056	6,132	0	20,576	445	20,577	445	0	35
廃アルカリ(有害)	551	5,212	0	5,212	117	5,096	0	71	46	71	46	0	0
鋳さい(有害)	640	32	0	32	32	0	0	0	32	0	32	0	0
ばいじん(有害)	680	21,428	0	21,428	20,952	476	0	19,477	1,475	19,477	1,475	0	0
分類不詳	999	3,535	0	3,528	3,333	195	7	1,598	1,460	1,598	1,467	0	275
総計		20,805,759	1,262,054	18,820,886	7,188,263	11,632,622	553,340	6,682,039	164,796	7,944,032	718,136	169,480	341,429

平成21年度 業種別・産業廃棄物排出実態 (県全体 推計値)

業 種	コード	発生量	直接 再生利用量	中間処理量	残渣量	減量化量	直接 最終処分量	処理後 再生利用量	処理後 最終処分量	再生利用量	最終処分量	未処理 その他量	処理後 その他量
農業	1	1,300,128	51,857	1,248,271	700,408	547,863	0	699,928	480	761,785	480	0	0
漁業	3	2,727	130	2,383	2,383	0	214	2,219	164	2,349	378	0	0
鉱業	5	31,650	1,920	24,728	10,925	13,803	4,744	10,164	241	12,085	4,985	258	519
建設業	6	2,230,710	193,080	1,968,653	1,829,812	138,841	68,771	1,726,050	71,292	1,919,117	140,062	219	32,471
総合工事業	6	2,178,979	191,511	1,924,123	1,786,399	137,724	63,128	1,684,440	89,815	1,875,951	132,943	217	32,144
特殊工事業	7	17,669	1,548	15,599	14,483	1,117	512	13,856	566	15,212	1,078	2	261
設備工事業	8	34,062	0	28,931	28,931	0	5,131	27,954	910	27,954	6,041	0	66
食料品	9	491,407	5,657	485,540	59,162	426,379	204	56,858	1,713	62,515	1,917	6	591
飲料	10	471,467	6,615	464,723	72,533	392,190	127	72,339	183	78,954	309	2	11
繊維工業	11	55,287	67	55,210	6,650	48,550	10	6,285	318	6,352	328	0	58
木材	12	35,803	14,013	21,786	4,828	16,957	0	4,575	253	18,588	253	4	0
家具	13	13,889	4,578	9,311	6,699	2,612	0	6,699	30	11,247	30	0	0
紙	14	1,335,569	11,049	1,318,560	74,217	1,244,343	5,944	65,914	5,241	76,963	11,185	16	3,082
印刷	15	40,448	14,399	26,048	13,742	12,306	0	12,850	892	27,248	892	0	0
化学工業	16	998,747	38,446	959,520	134,704	824,817	646	108,516	24,817	146,963	25,462	135	1,371
石油・石炭	17	39,807	2,806	37,123	10,832	26,291	78	10,450	140	13,056	218	0	241
プラ	18	54,386	10,693	43,592	15,061	28,531	101	14,815	246	25,509	347	0	0
ゴム	19	7,940	0	7,101	2,273	4,828	12	1,142	1,108	1,142	1,120	828	23
革	20	10,270	0	10,216	587	9,629	54	582	5	582	60	0	0
窯業	21	396,057	2,167	384,417	124,673	259,744	9,457	118,503	6,103	120,670	15,561	16	66
鉄鋼業	22	7,437,339	923,359	6,049,033	5,531,788	517,245	296,559	5,168,461	45,640	6,091,819	342,198	168,388	317,687
非鉄	23	405,161	16,860	103,197	22,098	81,099	284,511	15,341	3,702	32,202	288,213	592	3,055
金属	24	270,222	56,759	201,653	70,094	131,559	1,810	32,428	20,802	99,187	22,613	0	18,863
はん用機器	25	99,407	0	99,308	6,000	93,308	99	5,792	208	5,792	307	0	0
生産用機器	26	342,297	221,236	85,996	67,722	18,274	35,065	61,761	1,884	282,997	36,949	0	4,078
業務用機器	27	1,520	0	1,520	190	1,331	0	190	0	190	0	0	0
電子部品	28	59,977	0	59,977	15,175	44,802	0	2,962	12,099	2,962	12,099	0	114
電気機械	29	126,655	14,230	112,410	17,861	94,549	16	15,040	2,724	29,269	2,740	0	97
情報機械	30	15,556	0	15,556	14,699	858	0	13,998	1,101	13,998	1,101	0	0
輸送機械	31	45,172	30,906	14,188	10,642	3,545	78	9,612	785	40,518	843	0	265
その他	32	102,180	2,958	57,299	57,193	100	41,929	57,063	130	60,021	42,059	0	0
電気業	33	348,201	5,056	342,597	312,093	30,504	491	307,271	4,768	312,326	5,280	57	54
ガス	34	56	12	44	16	28	0	16	0	28	0	0	0
熱供給	35	24,429	119	22,941	2,619	20,322	1,369	741	1,878	860	3,247	0	0
上水道	361	429,274	0	428,438	26,845	401,592	828	13,362	12,867	13,362	13,695	8	617
工業用	362	5,258	0	5,258	288	4,970	0	40	248	40	248	0	0
下水道	363	7,556,945	386	7,542,797	56,003	7,486,784	12,613	33,427	22,199	33,813	34,812	1,159	378
通信業	37	6,829	61	6,768	1,198	5,570	0	1,141	57	1,203	57	0	0
情報サービス業	39	31,471	0	31,471	2,066	29,405	0	588	1,478	588	1,478	0	0
映像・音声	41	39	2	31	14	17	6	13	0	15	6	0	1
旅客輸送	43	26	2	20	9	11	4	8	0	10	4	0	0
貨物輸送	44	5,650	343	4,414	1,950	2,464	847	1,814	43	2,157	890	46	93
小売業	58	16,198	0	0	0	0	0	0	0	0	0	0	0
小売業(自動車小売業)	59	0	0	0	0	0	0	0	0	0	0	0	0
燃料小売	60	19,306	1,171	15,084	6,664	8,420	2,894	6,200	147	7,372	3,041	157	317
医療	83	7,901	8	7,893	1,973	5,920	0	148	1,727	155	1,727	0	98
郵便局	86	0	0	0	0	0	0	0	0	0	0	0	0
専門サービス(写真業)	74	0	0	0	0	0	0	0	0	0	0	0	0
自動車整備	89	8,089	491	6,320	2,792	3,528	1,213	2,598	62	3,089	1,274	66	133
機械等修理業	90	179	0	179	179	0	0	0	0	0	0	0	179
その他サービス	92	84	0	84	84	0	0	80	3	80	3	0	0
その他のサービス業	95	5,300	0	5,300	691	4,609	0	513	178	513	178	0	0
分類不詳	99	157	0	157	157	0	0	0	157	0	157	0	0
総 計		24,887,168	1,641,216	22,287,099	9,298,603	12,988,496	770,693	8,668,067	248,093	10,309,290	1,018,786	171,958	382,442



平成21年度 品目別・産業廃棄物排出実態（小規模事業者（農林漁業）推計値）

業 種	コード	発生量	直接 再生利用量	中間処理量	残渣量	減量化量	直接 最終処分量	処理後 再生利用量	処理後 最終処分量	再生利用量	最終処分量	未処理 その他量	処理後 その他量
農業	1	1,300,128	51,857	1,248,271	700,408	547,863	0	699,928	480	751,785	480	0	0
漁業	3												
鉱業	5												
建設業	c												
総合工事業	6												
職別工事業	7												
設備工事業	8												
食料品	9												
飲料	10												
繊維工業	11												
木材	12												
家具	13												
紙	14												
印刷	15												
化学工業	16												
石油・石炭	17												
プラ	18												
ゴム	19												
革	20												
窯業	21												
鉄鋼業	22												
非鉄	23												
金属	24												
はん用機器	25												
生産用機器	26												
業務用機器	27												
電子部品	28												
電気機械	29												
情報機械	30												
輸送機械	31												
その他	32												
電気業	33												
ガス	34												
熱供給	35												
上水道	361												
工業用	362												
下水道	363												
通信業	37												
情報サービス業	39												
映像・音声	41												
旅客輸送	43												
貨物輸送	44												
小売業	58												
小売業(自動車小売業)	59												
燃料小売	60												
医療	83												
郵便局	86												
専門サービス(写真業)	74												
自動車整備	89												
機械等修理業	90												
その他サービス	92												
その他のサービス業	95												
分類不詳	98												
総 計		1,300,128	51,857	1,248,271	700,408	547,863	0	699,928	480	751,785	480	0	0

※農業と漁業の区別が不明なため、農業の欄に一括入力した

平成21年度 品目別・産業廃棄物排出実態（小規模事業者（その他）推計値）

業 種	コード	発生量	直接 再生利用量	中間処理量	残渣量	減量化量	直接 最終処分量	処理後 再生利用量	処理後 最終処分量	再生利用量	最終処分量	未処理 その他量	処理後 その他量
農業	1												
漁業	3												
鉱業	5	31,650	1,920	24,728	10,925	13,803	4,744	10,164	241	12,085	4,985	258	519
建設業	6	1,312,589	112,964	1,157,856	1,076,766	81,089	41,634	1,015,885	41,898	1,128,857	83,533	128	18,983
総合工事業	6	1,265,274	111,416	1,117,076	1,037,103	79,973	36,657	977,898	40,540	1,089,314	77,197	126	18,665
職別工事業	7	17,689	1,548	15,599	14,483	1,117	512	13,656	566	15,212	1,078	2	261
設備工事業	8	29,646	0	25,181	25,181	0	4,466	24,331	792	24,331	5,258	0	58
食料品	9	150,409	1,731	148,613	18,108	130,505	62	17,403	524	19,134	587	2	181
飲料	10	18,157	255	17,897	2,793	15,104	5	2,786	7	3,041	12	0	0
繊維工業	11	4,357	5	4,351	525	3,826	1	495	25	501	26	0	5
木材	12	26,192	10,252	15,938	3,532	12,405	0	3,347	185	13,598	185	3	0
家具	13	10,314	3,399	6,915	4,975	1,940	0	4,953	23	8,352	23	0	0
紙	14	19,543	182	19,294	1,086	18,208	87	965	77	1,126	164	0	45
印刷	15	28,042	9,983	18,059	9,527	8,532	0	8,909	619	18,891	619	0	0
化学工業	16	91,828	3,535	88,221	12,385	75,836	59	9,977	2,282	13,512	2,341	12	126
石油・石炭	17	1,397	92	1,303	380	923	3	367	5	458	8	0	8
プラ	18	50,612	9,851	40,567	14,016	26,551	94	13,787	229	23,739	323	0	0
ゴム	19	5,879	0	5,257	1,683	3,574	9	845	820	845	829	613	17
革	20	2,681	0	2,567	153	2,514	14	152	1	152	16	0	0
窯業	21	246,760	1,350	239,507	77,676	161,831	5,892	73,832	3,803	75,183	9,695	10	41
鉄鋼業	22	38,344	4,780	31,186	28,519	2,667	1,529	26,646	235	31,407	1,764	868	1,638
非鉄	23	201,557	8,388	51,318	10,973	40,345	141,537	7,632	1,842	16,019	143,379	314	1,500
金属	24	251,295	62,083	187,520	65,184	122,344	1,684	30,157	19,345	92,240	21,029	0	15,662
はん用機器	25												
生産用機器	26	133,943	86,571	33,851	26,500	7,151	13,721	24,167	737	110,738	14,468	0	1,596
業務用機器	27												
電子部品	28	37,331	0	37,331	9,445	27,886	0	1,844	7,531	1,844	7,531	0	71
電気機械	29	47,464	5,333	42,126	6,693	35,432	6	5,636	1,021	10,969	1,027	0	36
情報機械	30	14,847	0	14,847	14,029	818	0	12,978	1,051	12,978	1,051	0	0
輸送機械	31	3,611	2,470	1,134	851	283	6	768	61	3,239	67	0	21
その他	32	3,173	92	1,779	1,776	3	1,302	1,772	4	1,864	1,306	0	0
電気業	33												
ガス	34												
熱供給	35												
上水道	361												
工業用	362												
下水道	363												
通信業	37												
情報サービス業	38												
映像・音声	41	39	2	31	14	17	6	13	0	15	6	0	1
旅客輸送	43	26	2	20	9	11	4	8	0	10	4	0	0
貨物輸送	44	5,650	343	4,414	1,950	2,464	847	1,814	43	2,157	880	46	93
小売業	58	16,196	0	0	0	0	0	0	0	0	0	0	0
小売業(自動車小売業)	59												
燃料小売	60	19,306	1,171	15,084	6,664	8,420	2,894	6,200	147	7,372	3,041	157	317
医療	83												
郵便局	86												
専門サービス(写真業)	74												
自動車整備	89	8,089	491	6,320	2,792	3,528	1,213	2,598	62	3,089	1,274	66	133
機械等修理業	90												
その他サービス	92												
その他のサービス業	95												
分類不詳	99												
総 計		2,781,281	327,305	2,217,942	1,409,931	808,011	217,353	1,286,100	82,818	1,613,413	300,171	2,478	41,013

平成21年度 品目別・産業廃棄物排出実態 (多量排出事業者 推計値)

業 種	コード	排出量	直接 再生利用量	中間処理量	残渣量	減量化量	直接 最終処分量	処理後 再生利用量	処理後 最終処分量	再生利用量	最終処分量	未処理 その他量	処理後 その他量
農業	1	0	0	0	0	0	0	0	0	0	0	0	0
漁業	3	2,727	130	2,383	2,383	0	214	2,219	164	2,349	378	0	0
鉱業	5	0	0	0	0	0	0	0	0	0	0	0	0
建設業	e	918,120	80,095	810,797	753,046	57,751	27,136	710,165	29,393	790,261	56,530	91	13,487
総合工事業	6	913,705	80,095	807,047	749,296	57,751	26,471	706,541	29,275	786,637	55,747	91	13,479
職別工事業	7	0	0	0	0	0	0	0	0	0	0	0	0
設備工事業	8	4,416	0	3,750	3,750	0	685	3,624	118	3,624	783	0	9
食料品	9	340,999	3,925	336,928	41,054	295,874	142	39,455	1,188	43,380	1,330	4	410
飲料	10	453,310	6,360	446,826	69,740	377,086	122	69,553	176	75,914	298	2	11
繊維工業	11	80,930	62	50,859	5,135	44,723	9	5,789	293	5,851	302	0	53
木材	12	9,611	3,762	5,848	1,296	4,552	0	1,228	88	4,990	68	1	0
家具	13	3,575	1,178	2,396	1,724	672	0	1,716	8	2,895	8	0	0
紙	14	1,316,026	10,887	1,299,266	73,131	1,226,135	5,857	64,950	5,165	75,837	11,022	16	3,017
印刷	15	12,405	4,416	7,989	4,215	3,774	0	3,941	274	8,357	274	0	0
化学工業	16	906,920	34,911	871,299	122,319	748,981	586	98,539	22,535	133,451	23,121	123	1,245
石油・石炭	17	38,410	2,515	35,820	10,451	25,368	75	10,083	136	12,598	211	0	233
プラ	18	3,774	742	3,025	1,045	1,980	7	1,028	17	1,770	24	0	0
ゴム	19	2,082	0	1,844	590	1,254	3	296	288	296	291	215	6
羊	20	7,589	0	7,549	434	7,115	40	430	4	430	44	0	0
窯業	21	149,298	817	144,910	46,997	97,913	3,565	44,671	2,301	45,488	5,866	6	25
鉄鋼業	22	7,398,936	918,598	6,017,847	5,503,269	514,578	295,030	5,141,815	45,404	6,060,413	340,434	167,520	316,050
非鉄	23	203,603	8,473	51,879	11,125	40,754	142,974	7,709	1,860	16,182	144,834	278	1,555
金属	24	18,927	4,676	14,124	4,910	9,215	127	2,271	1,457	6,947	1,584	0	1,181
はん用機器	25	99,407	0	99,308	6,000	93,308	99	5,792	208	5,792	307	0	0
生産用機器	26	208,354	134,665	52,345	41,222	11,123	21,344	37,593	1,147	172,258	22,491	0	2,482
業務用機器	27	1,520	0	1,520	190	1,331	0	190	0	190	0	0	0
電子部品	28	22,646	0	22,646	5,730	16,917	0	1,118	4,568	1,118	4,568	0	43
電気機械	29	79,191	8,897	70,284	11,167	59,117	10	9,403	1,703	18,300	1,713	0	61
情報機械	30	709	0	709	670	39	0	620	50	620	50	0	0
輸送機械	31	41,561	28,436	13,054	9,792	3,262	72	8,844	704	37,280	775	0	244
その他	32	99,007	2,866	55,514	55,417	97	40,627	55,292	126	58,158	40,753	0	0
電気業	33	348,201	5,056	342,597	312,093	30,504	491	307,271	4,768	312,326	5,260	57	54
ガス	34	56	12	44	16	28	0	16	0	28	0	0	0
熱供給	35	24,429	119	22,941	2,619	20,322	1,369	741	1,878	860	3,247	0	0
上水道	361	429,274	0	428,438	26,845	401,592	828	13,362	12,867	13,362	13,695	8	617
工業用	362	5,258	0	5,258	288	4,970	0	40	248	40	248	0	0
下水道	363	7,556,945	386	7,542,787	56,003	7,486,784	12,613	33,427	22,199	33,813	34,812	1,159	378
通信業	37	6,829	61	6,768	1,198	5,570	0	1,141	57	1,203	57	0	0
情報サービス業	38	31,471	0	31,471	2,066	29,405	0	588	1,478	588	1,478	0	0
映像・音声	41	0	0	0	0	0	0	0	0	0	0	0	0
旅客輸送	43	0	0	0	0	0	0	0	0	0	0	0	0
貨物輸送	44	0	0	0	0	0	0	0	0	0	0	0	0
小売業	58	0	0	0	0	0	0	0	0	0	0	0	0
小売業(自動車小売業)	59	0	0	0	0	0	0	0	0	0	0	0	0
燃料小売	60	0	0	0	0	0	0	0	0	0	0	0	0
医療	83	7,901	8	7,893	1,873	5,920	0	148	1,727	155	1,727	0	98
郵便局	86	0	0	0	0	0	0	0	0	0	0	0	0
専門サービス(写真業)	74	0	0	0	0	0	0	0	0	0	0	0	0
自動車整備	89	0	0	0	0	0	0	0	0	0	0	0	0
機械等修理業	90	179	0	179	179	0	0	0	0	0	0	0	179
その他サービス	92	84	0	84	84	0	0	80	3	80	3	0	0
その他のサービス業	95	5,300	0	5,300	691	4,609	0	513	178	513	178	0	0
分類不詳	99	157	0	157	157	0	0	0	157	0	157	0	0
総 計		20,805,759	1,262,054	18,820,886	7,188,263	11,632,622	553,340	6,682,039	164,796	7,944,092	718,136	169,480	341,429

