

## 第 2-1 図 風況マップ

### 風況マップによる風力発電の導入促進について

兵庫県では、重点導入を図る新エネルギーとして位置づけた風力エネルギーに関して、兵庫県地域の風況マップを作成しました。

本風況マップは、気象庁が提供する 20km 単位の広領域の気象データをもとに、地形や気温、水蒸気等様々な要素を反映させた局地気象数値モデル (LOCALS) を用い、西暦 2000 年の 1 年間の地上 30m での年平均風速を、1 km 単位で再現計算したものです。

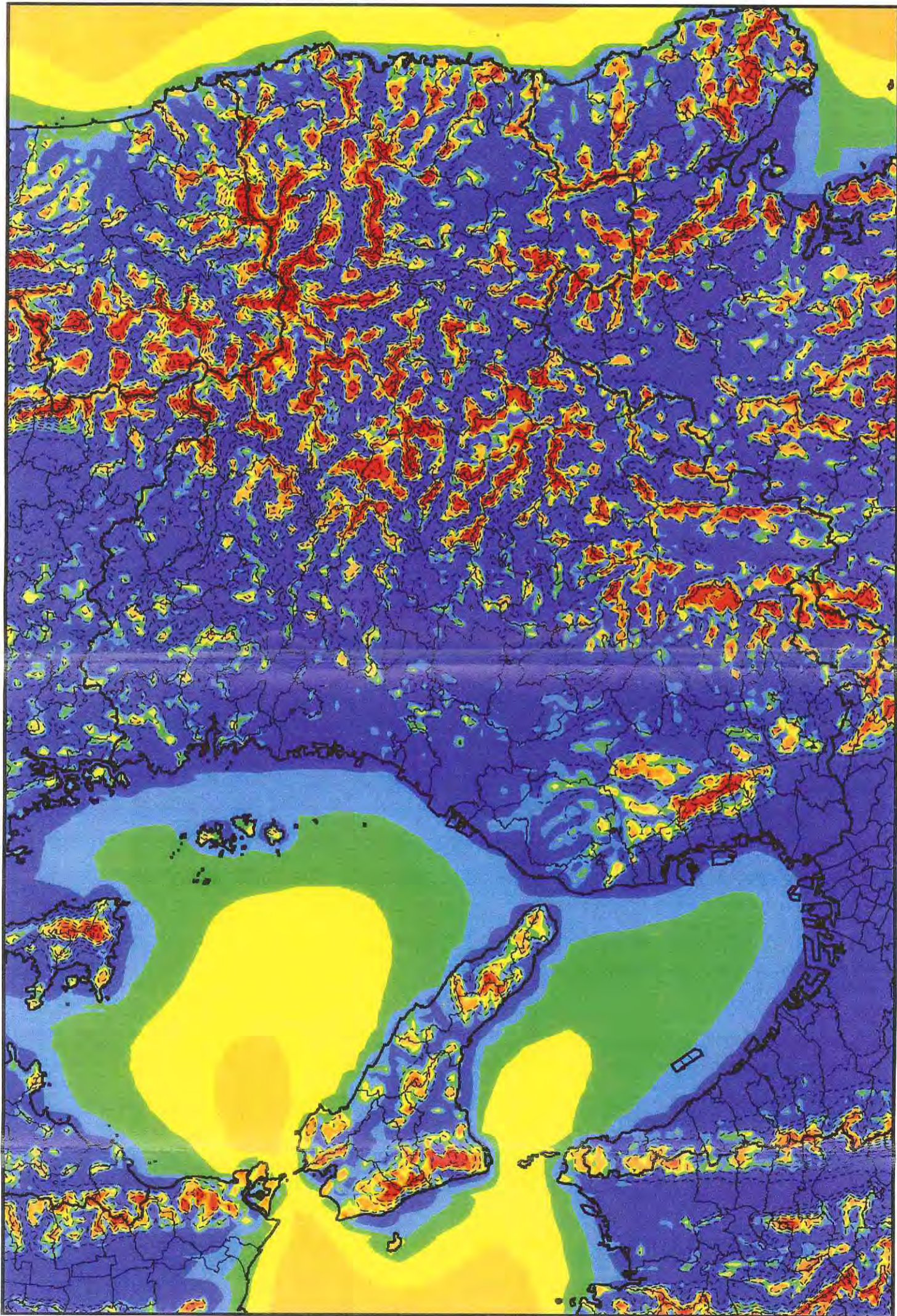
#### <風況マップ>

- ◇県全体
- ◇神戸・阪神南・阪神北地域
- ◇東播磨・北播磨地域
- ◇中播磨・西播磨地域
- ◇但馬地域
- ◇丹波地域
- ◇淡路地域

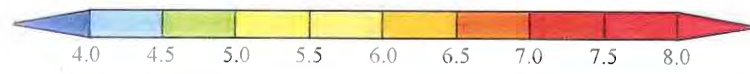
# 兵庫県風況マップ

地上高:30m (2000年平均風速)

20km



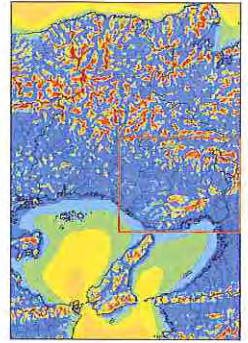
風速[m/s]



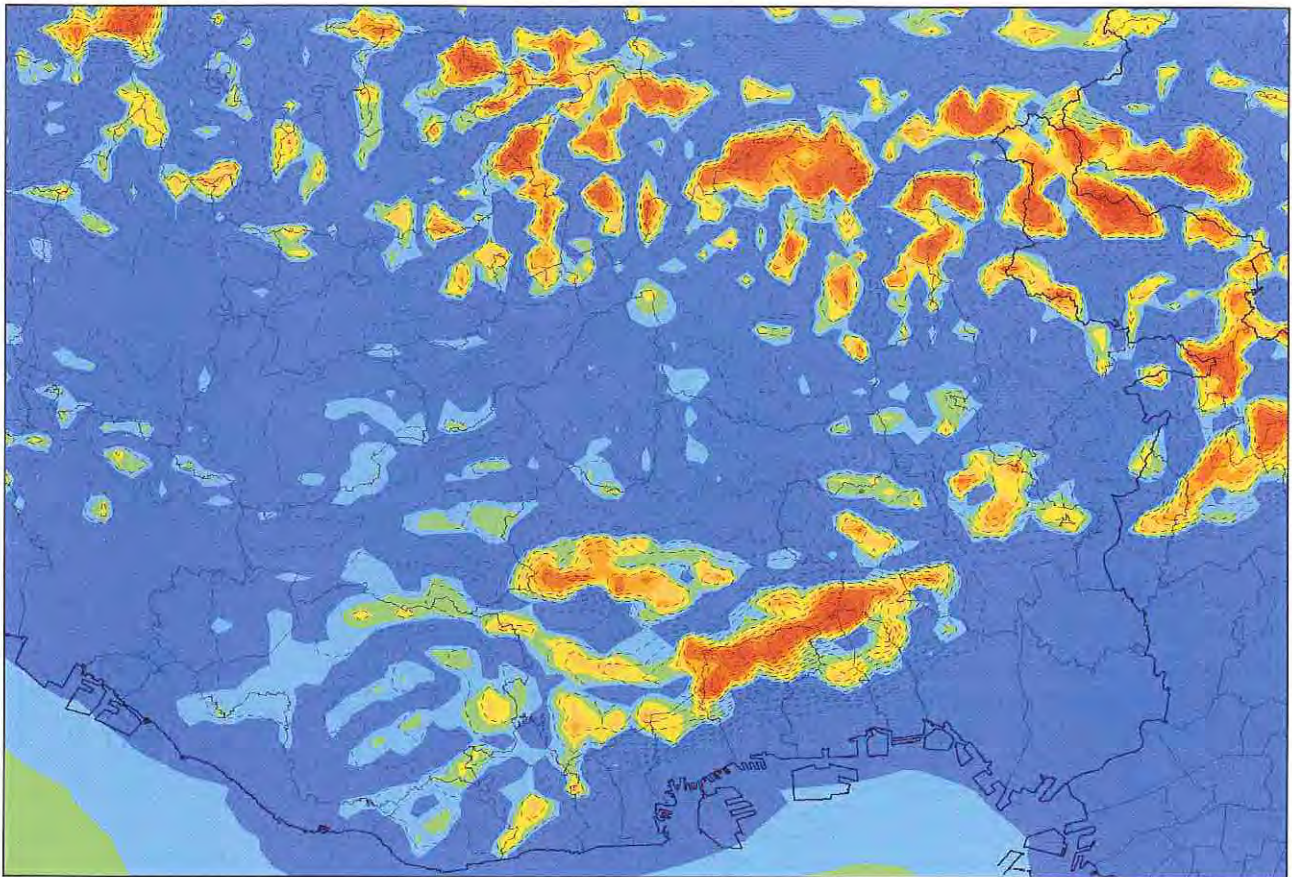
等高線: 黒色点線(100m間隔)  
都道府県境: 黒色太実線  
市区町村行政界: 黒色細実線

# 兵庫県風況マップ(神戸・阪神南・阪神北地域)

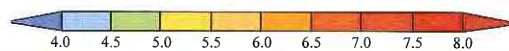
地上高:30m (2000年平均風速)



10km



風速[m/s]

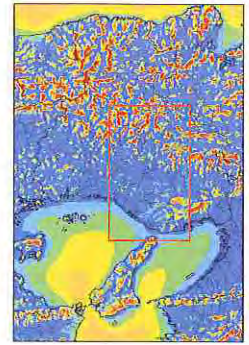
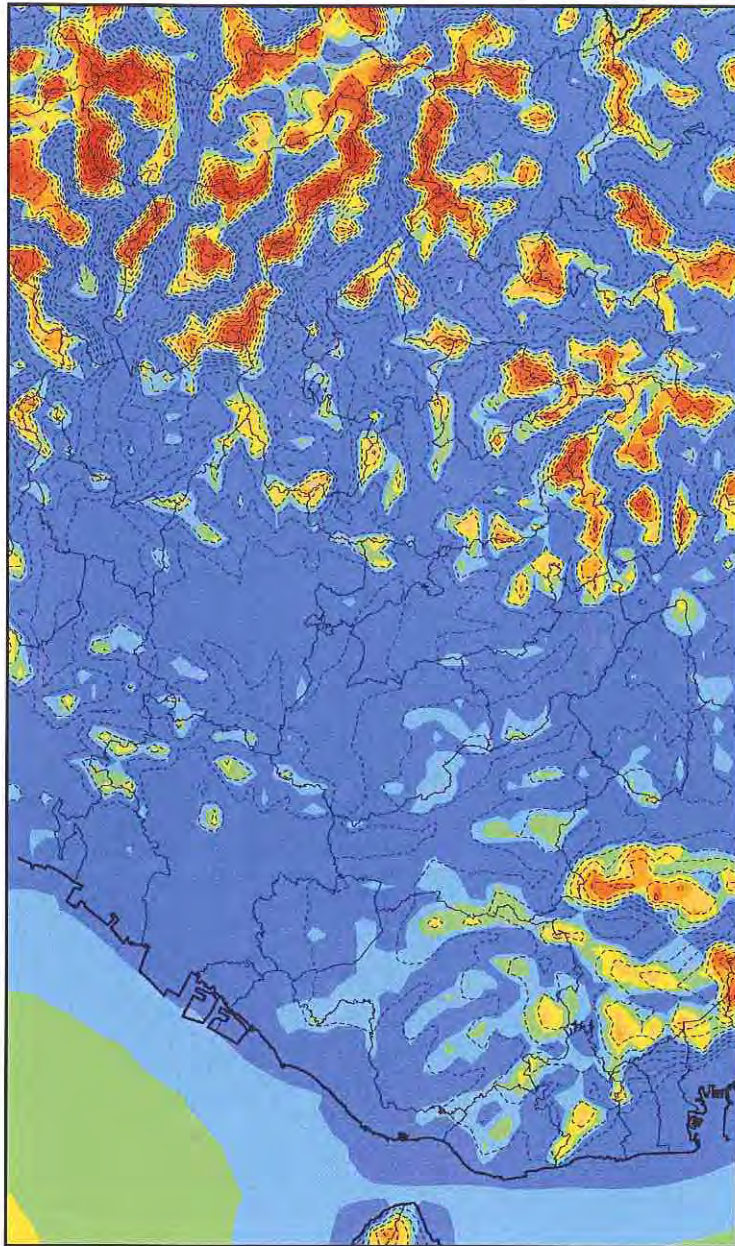


等高線: 黑色点線(50m間隔)  
都道府県境: 黑色太実線  
市区町村行政界: 黑色細実線

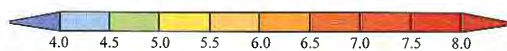
# 兵庫県風況マップ(東播磨・北播磨地域)

地上高:30m (2000年平均風速)

10km



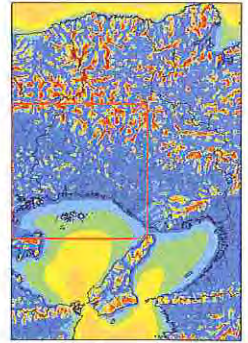
風速[m/s]



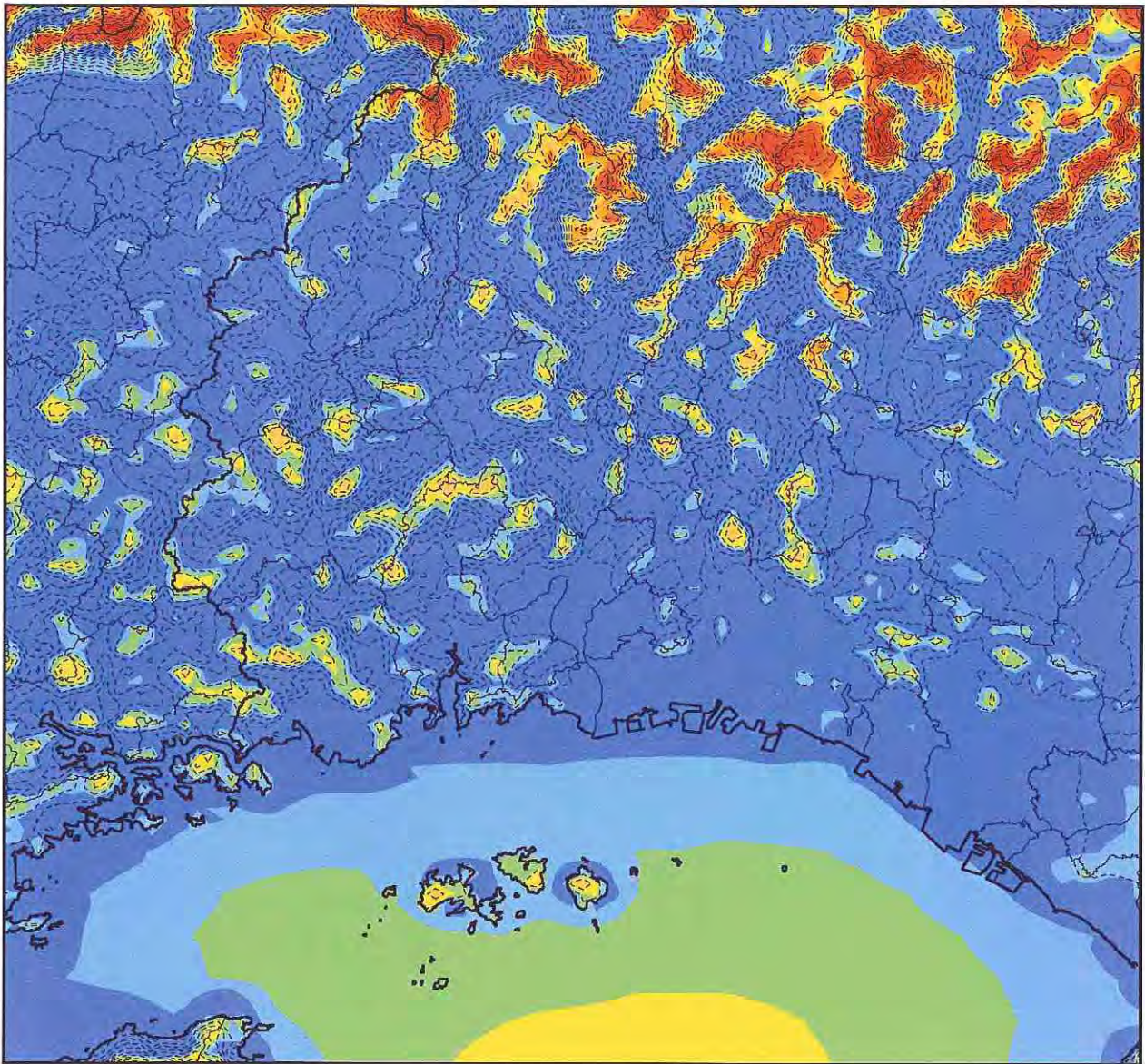
等高線: 黒色点線(50m間隔)  
都道府県境: 黒色太実線  
市区町村行政界: 黒色細実線

# 兵庫県風況マップ(中播磨・西播磨地域)

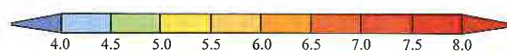
地上高:30m (2000年平均風速)



10km



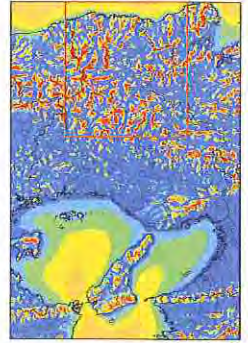
風速[m/s]



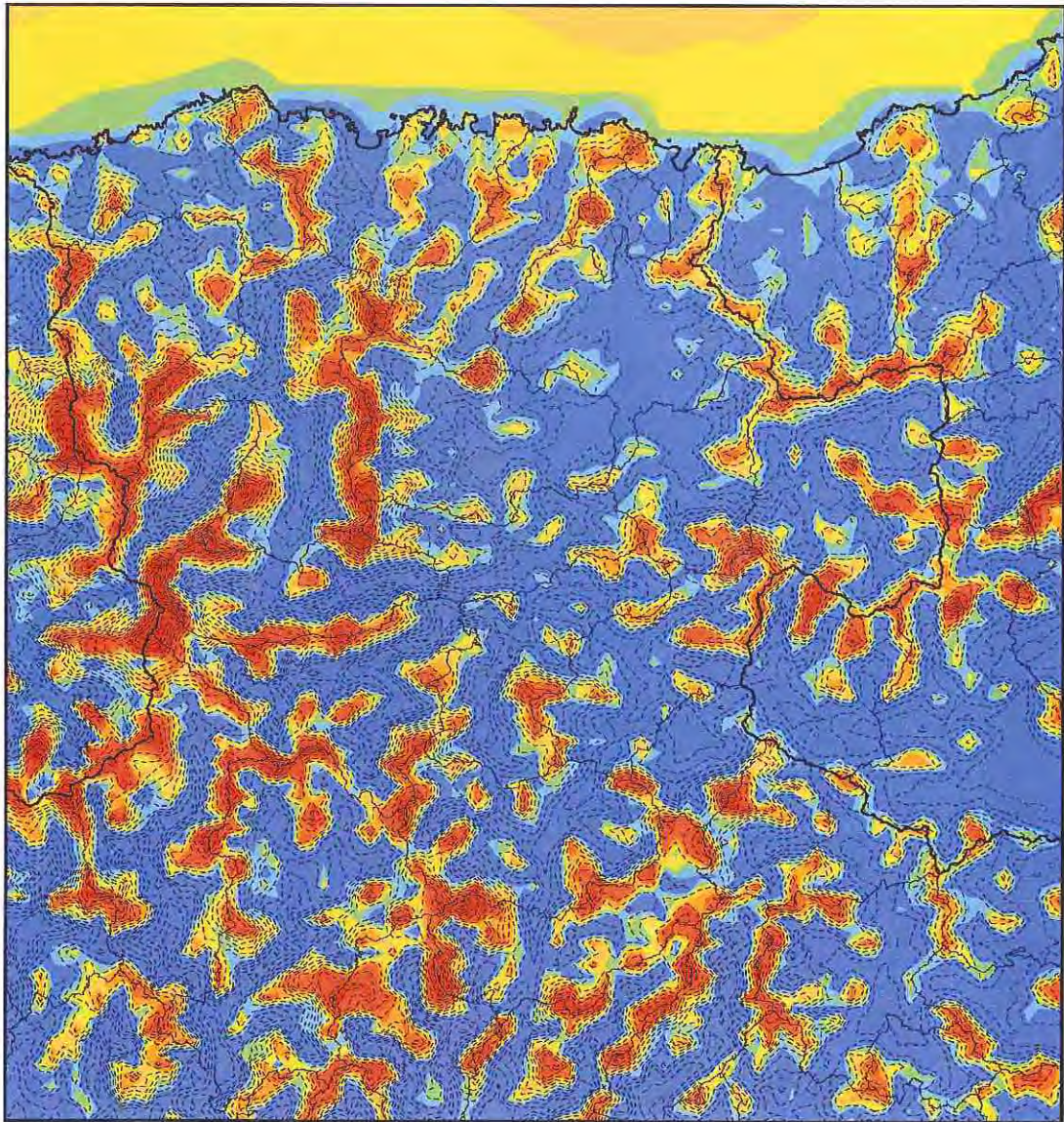
等高線: 黑色点線(50m間隔)  
都道府県境: 黑色太実線  
市区町村行政界: 黑色細実線

# 兵庫県風況マップ(但馬地域)

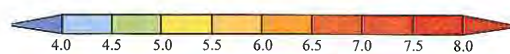
地上高:30m (2000年平均風速)



10km



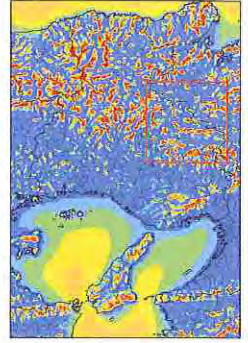
風速[m/s]



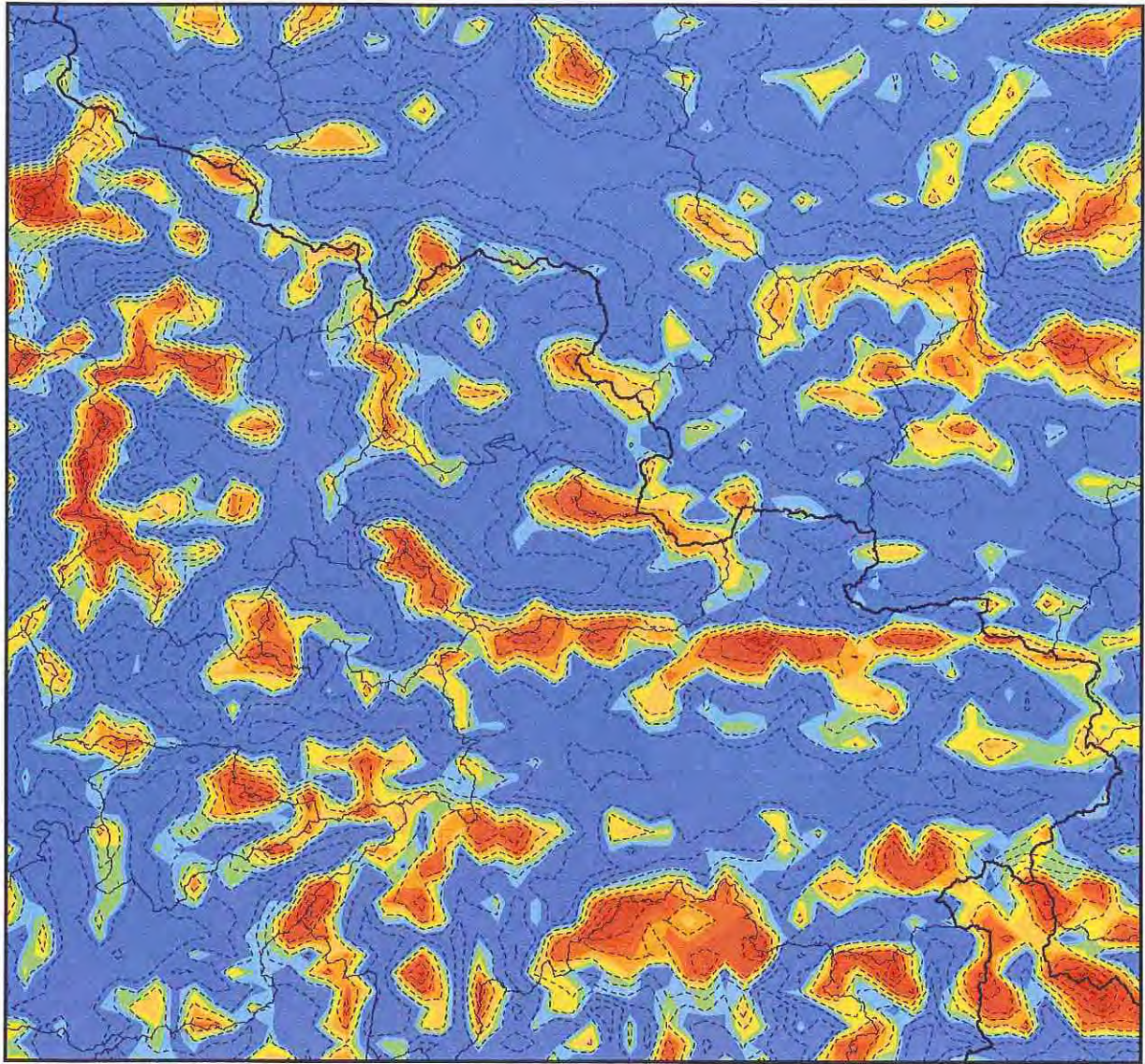
等高線: 黑色点線(50m間隔)  
都道府県境: 黑色太実線  
市区町村行政界: 黑色細実線

# 兵庫県風況マップ(丹波地域)

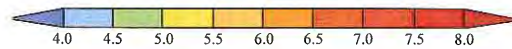
地上高:30m (2000年平均風速)



10km



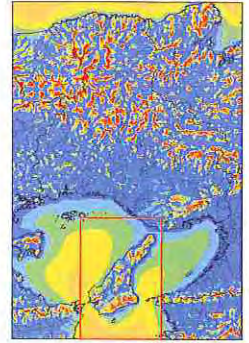
風速[m/s]



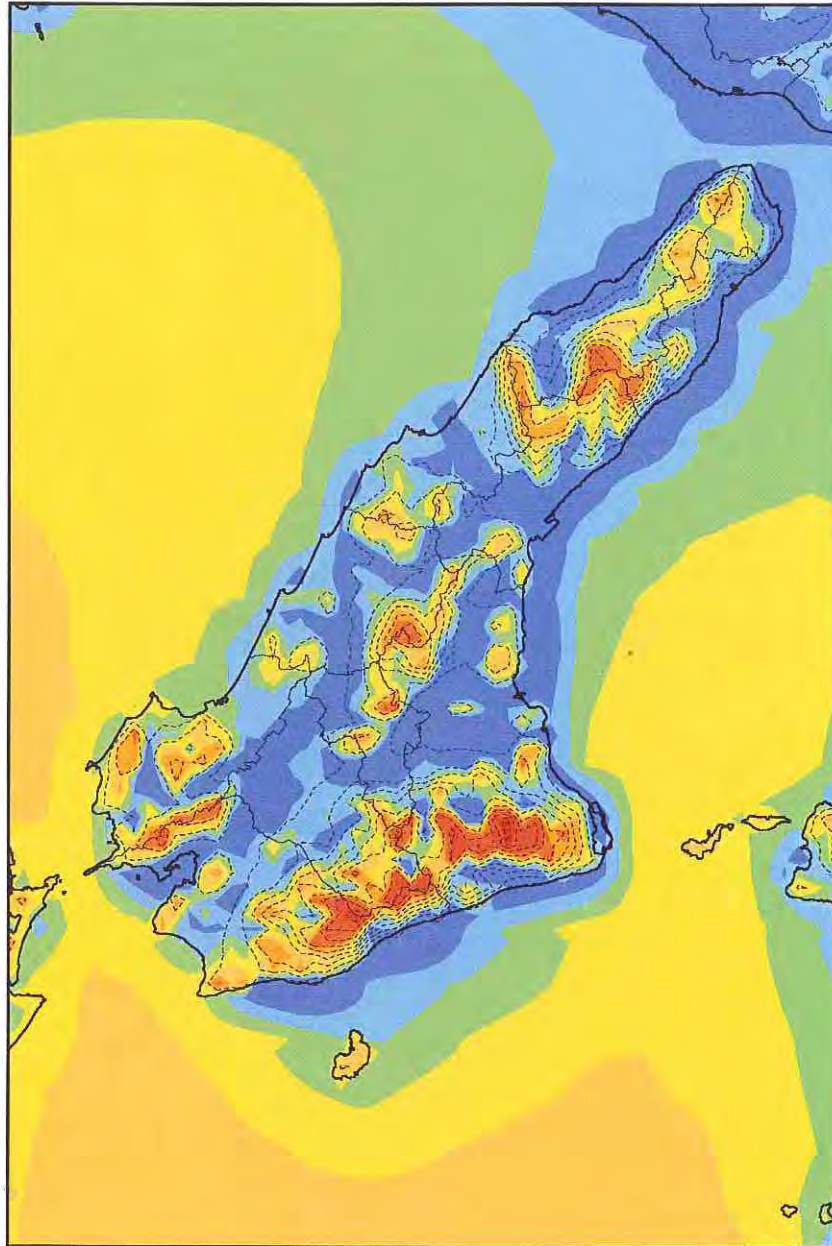
等高線: 黑色点線(50m間隔)  
都道府県境: 黑色太実線  
市区町村行政界: 黑色細実線

# 兵庫県風況マップ(淡路地域)

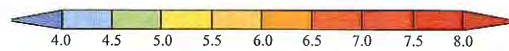
地上高:30m (2000年平均風速)



10km



風速[m/s]



等高線: 黒色点線(50m間隔)  
都道府県境: 黒色太実線  
市区町村行政界: 黒色細実線