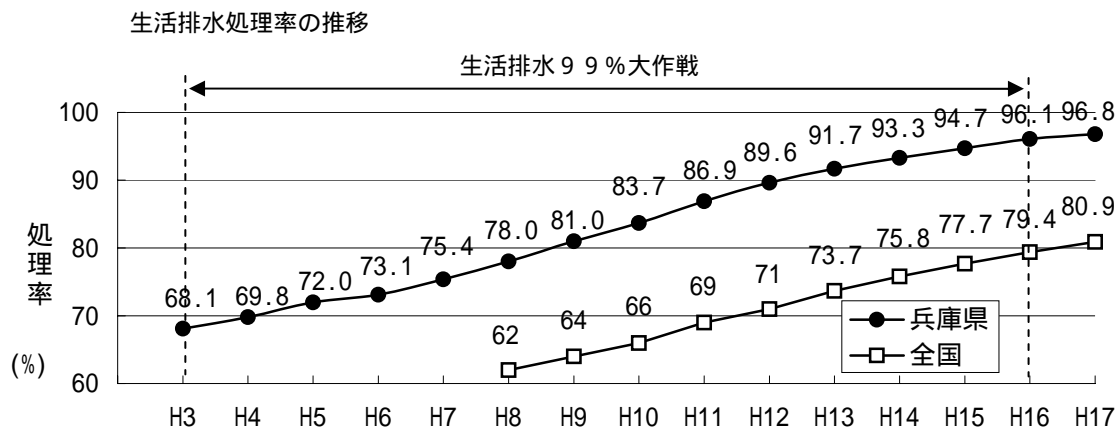
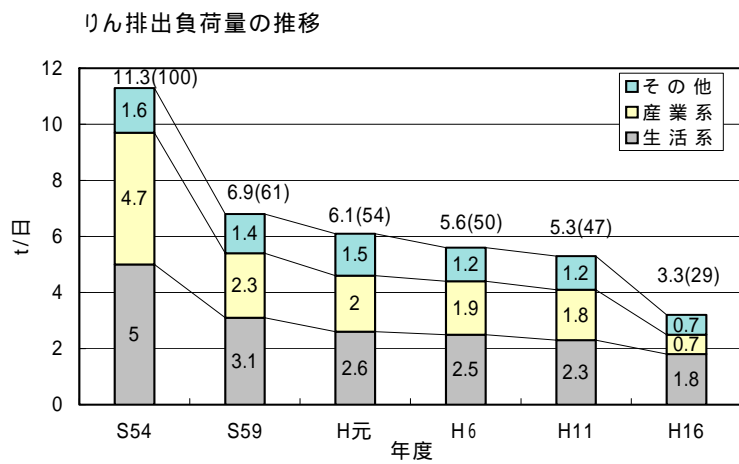
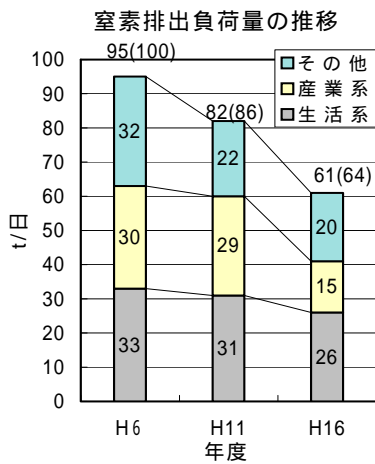
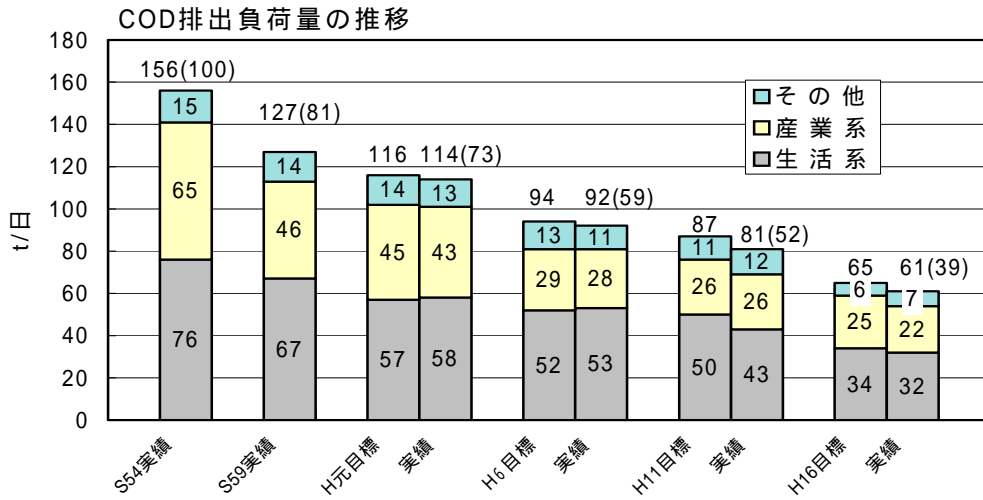


# 兵庫県における汚濁負荷量の推移及び生活排水処理率の推移

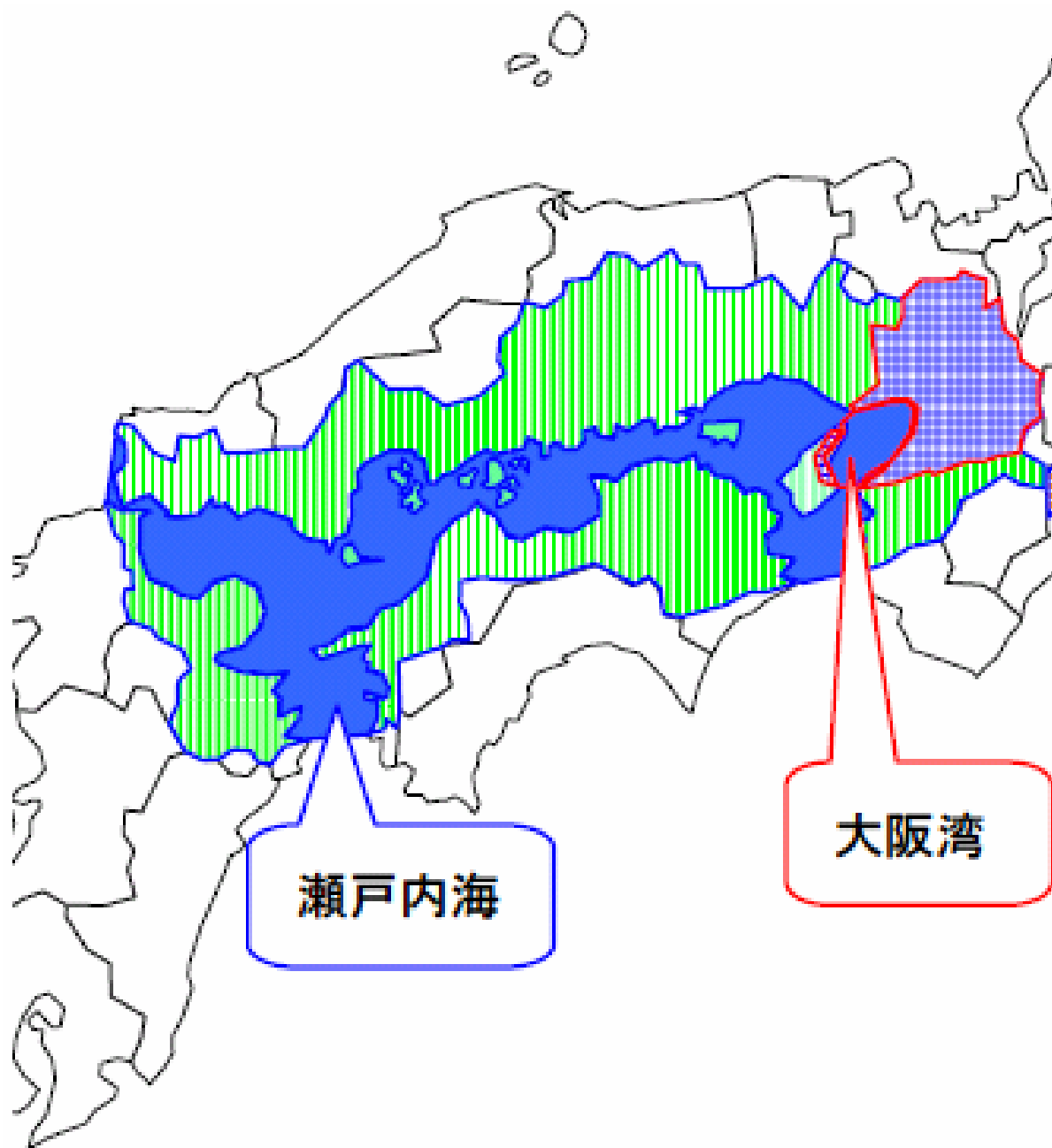




区分	H3	H4	H5	H6	H7	H8	H9	H10	H11	H12	H13	H14	H15	H16	H17
下水道	62.2	63.8	65.9	67.4	69.3	71.7	74.3	76.8	79.5	81.7	83.4	84.9	86.4	88.1	89.1
農集排	0.2	0.3	0.4	0.6	0.8	1.0	1.5	1.8	2.3	2.6	3.1	3.3	3.4	3.5	3.4
漁集排	0	0	0	0	0	0.0	0.0	0.0	0.1	0.1	0.1	0.1	0.1	0.1	0.1
ゴミプラ	0.4	0.5	0.5	0.5	0.6	0.7	0.8	0.9	1.0	1.1	1.2	1.4	1.4	1.5	1.5
合併浄化槽	5.3	5.3	5.2	4.6	4.8	4.5	4.4	4.1	4.1	4.0	3.9	3.6	3.3	2.9	2.7
合計	68.1	69.8	72.0	73.1	75.4	78.0	81.0	83.7	86.9	89.6	91.7	93.3	94.7	96.1	96.8

全国污水処理施設整備状況(上位10都道府県) (H18.3末現在 農林、国土交通、環境各省調べ)

順位	1	2	3	4	5	6	7	8	9	10	全国
都道府県	東京	兵庫	神奈川	滋賀	大阪	北海道	京都	長野	富山	埼玉	
処理率(%)	98.9	96.8	96.3	94.9	92.7	91.4	91.4	89.6	86.2	83.5	80.9

# 水質総量規制制度の対象水域及び対象地域



-  総量規制対象地域(瀬戸内海のうち大阪湾)
-  総量規制対象地域(瀬戸内海(大阪湾を除く))