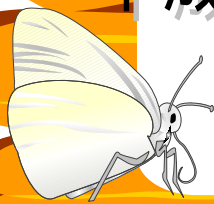


平成16年度自然観察指導者研修会 参加者募集!!

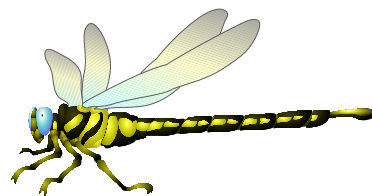


～ 甲山周辺の自然観察～
野山での自然観察リーダー養成のための研修会です

日 時 平成16年10月9日(土) 午後1時から
10日(日) 午後2時まで(1泊2日)

場 所 西宮市立甲山自然の家
〒662-0001 西宮市甲山町67番地 0798-72-0037

講 師 足立 勲(兵庫県立人と自然の博物館・学習指導員)
菊田 穰(兵庫県自然保護指導員)
近藤浩文(兵庫県自然保護指導員)
鷲本 格(飛松中学校・協会会員)
福岡誠行(頌栄短期大学教授)



対 象 (1) 自然観察指導に携わっている者または今後指導に当る者
(2) 18歳以上で全日程参加できる者

募集人員 30名程度

参加費 5,000円(食費3食分、宿泊費、交流会、保険料、資料代等含む)
自然の家に宿泊をしない場合 4,000円(2日目朝食なし)

申し込み方 裏面の「自然観察指導者研修会参加申込書」に必要事項を記載のうえ、郵送、又は
FAXで下記の問い合わせ先までお申し込み下さい。
電子メールでのお申し込みも可能です。

締め切り 平成16年9月21日(火)

参加通知 9月24日(金)までに受講の可否を通知します。
なお、申込者多数の場合は、抽選により参加者を決定します。

問い合わせ先

〒650-8567 神戸市中央区下山手通5丁目10番1号
兵庫県 自然環境保全課 自然保護係
TEL (078)341-7711 内線3329 FAX (078)362-3069
E-mail shizenkankyohozen@pref.hyogo.jp

主催 兵庫県、(社)兵庫県自然保護協会

日 程 表 (予 定)

10月9日 (土)		10月10日 (日)	
12:30	西宮市立甲山自然の家受付	7:00	起床、朝食
13:00	開会挨拶 オリエンテーション	9:00	講義：「兵庫県の植物相」
13:20	講義：「虫たちの暮らし、秋から冬へ」	10:00	実習：観察テーマさがしとその内容づくりA・B班
14:30	実習：植物の自然観察「A班」 実習：地形と地質観察「B班」	11:30	実習：各班で展示発表会
15:40	実習：植物の自然観察「B班」 実習：地形と地質観察「A班」	12:00	昼食
17:00	入浴、夕食	13:10	講評、閉会挨拶
18:50	交流会	13:35	終了、解散
20:00	交流会終了		
22:00	就寝		



交通

- 阪神バス (阪神西宮駅北側ハスターミナル発)
 - 鷲林寺線「甲山大師」下車徒歩10分
 - 山手循環「大師道」下車徒歩30分
- 阪急バス (阪急西宮北口駅南側ハスターミナル発)
 - 阪急夙川駅経由)
 - 五ヶ池行き「関学道」下車徒歩2分
- その他
 - 阪急「仁川駅」下車徒歩45分
 - 阪急「甲陽園駅」下車徒歩40分



持ち物

- 筆記具、雨具、あれば植物図鑑、ルーペ等
- 寝間着、洗面具、健康保険証、又は写し

----- 切り取り線 -----

平成16年度自然観察指導者研修会参加申込書

ふりがな					
氏名		生年月日	T・S (満 歳)	性別	男・女
住所	〒 -				
電話番号	() -	緊急連絡先	() -		
自然の家への宿泊	宿泊する・宿泊しない		興味のある分野	(例 植物、鳥、地形、環境教育等)	
所属する自然環境保全団体等があれば団体名					